

Rökgas Patientdetaljer (artikelnummer & bilder)

- Innan systemet tas i bruk måste denna handbok studeras i detalj.
- Endast av MEDICVENT auktoriserad personal får utföra reparationer och justeringar på denna utrustning.
- Vid reparationer får endast MEDICVENT originaldelar användas.
- MEDICVENT förbehåller sig rätten att utföra ändringar beträffande konstruktion och användning utan föregående meddelande.

Ingående detaljer

- 142010 Huvudfilter LP10**
Huvudfilter för rökgasutsug. Filtret bör bytas minst var tredje månad på grund av bakterietillväxt.
- 142012 Förfilter med knäckslang (engångs, 25st)**
Förfilter med ställbar knäckslang.
- 142013 Adapter LP10/Ø19mm**
Adapter som möjliggör montering av Ø19mm Hytrelslang till Huvudfilter.
- 142014 Adapter Förfilter/Ø19mm**
Adapter för montering av Förfilter på Ø19mm Hytrelslang.
- 142015 Nippel (engångs, 25st)**
Adapter till filter med knäckslang för att exempelvis ansluta slang till spekula.
- 142016 Tratt (engångs, 20st)**
Tratt till filter med knäckslang för evakuering av rökgas.
- 142020 Adapter LP10/Förfilter (engångs, 25st)**
Adapter som möjliggör placering av Förfiltret direkt på Huvudfiltret 142010.
- 142030 Filterhållare med T-fäste**
Hållare till Huvudfilter 142010.



Ingående detaljer

- 143002 Adapter Diatermi (engångs, 25st)**
Adapter till förfilter för att ansluta diatermiinstrument med slang utan egen adapter till Förfiltret.



- 143012 Förfilter Diatermi (engångs, 25st)**
Engångs Förfilter som hindrar vätska och partiklar från att komma in i Huvudfilter LP10.



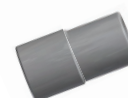
- 230005 Ø40x2000mm Evakuerings slang, transparent (PUR)**
Används mellan Suguttag och Huvudfilter 142010.
Med gjutna muffar i ändarna.



- 230010 Ø40mm Evakuerings slang med stålspiral, metervara (PUR).**
Används mellan Suguttag och Huvudfilter LP10.
Muff 232001 krävs i bägge ändar.



- 232001 Muff till Evakuerings slang**
Används tillsammans med Ø40mm Evakuerings slang.

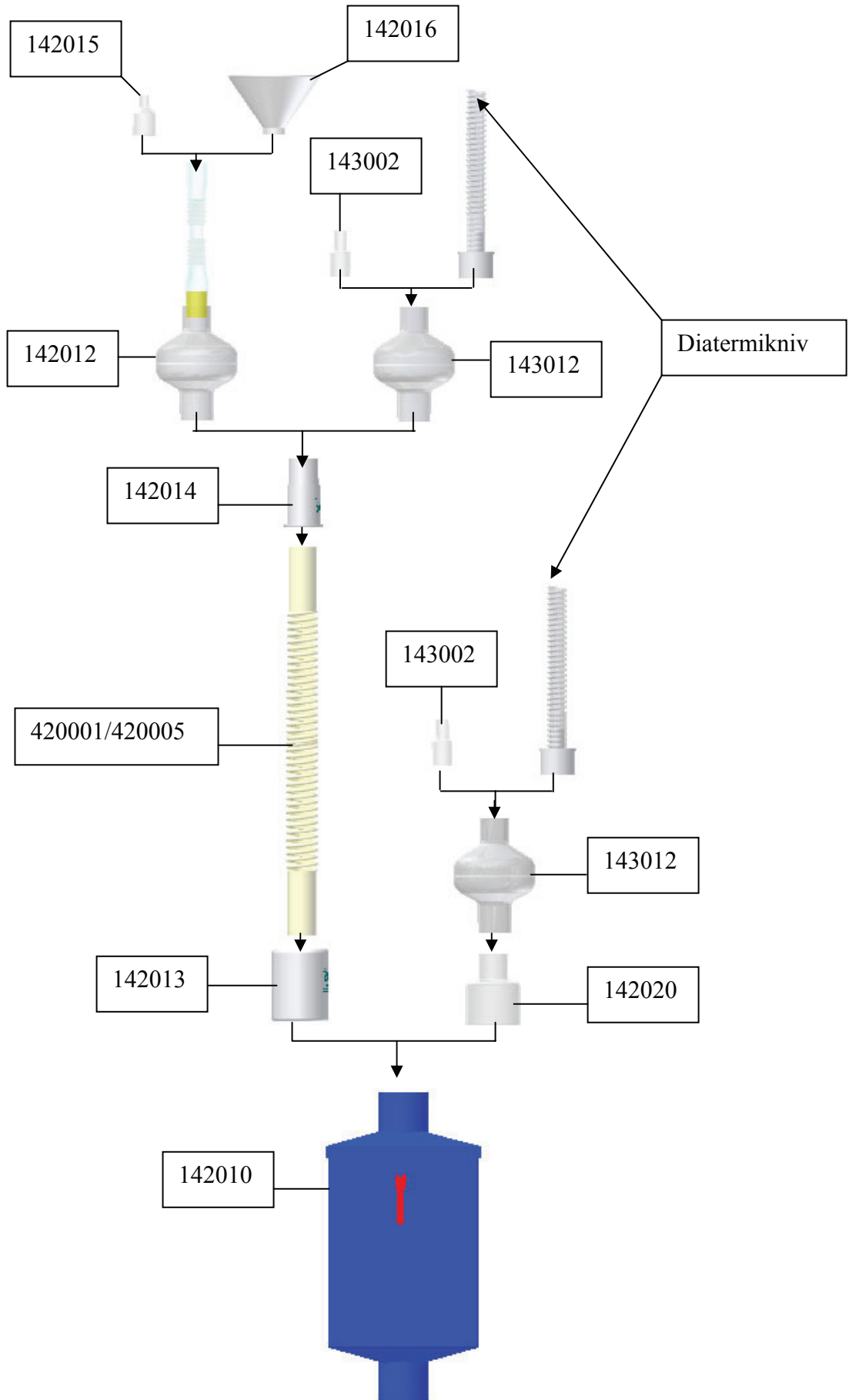


- 420001 Ø19x1900mm Hytrelslang**
Utsugsslang som förlängning mellan Huvudfilter LP10 och Förfilter.



- 420005 Ø19x3000mm Hytrelslang**
Samma som ovan 420001.

Bilder





Medicvent AB
Pendelgatan 3
S-904 22 Umeå
Tfn: 090 127 500
Fax: 090 772 361
E-post: info@medicvent.se

www.medicvent.se