



Rökgas Patientdetaljer (artikelnummer & bilder)

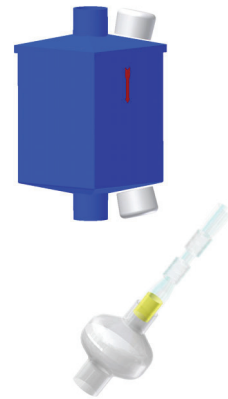
- Innan systemet tas i bruk måste denna handbok studeras i detalj.
- Endast av MEDICVENT auktoriserad personal får utföra reparationer och justeringar på denna utrustning.
- Vid reparationer får endast MEDICVENT originaldelar användas.
- MEDICVENT förbehåller sig rätten att utföra ändringar beträffande konstruktion och användning utan föregående meddelande.

Ingående detaljer

142010

Huvudfilter LP10

Huvudfilter för rökgasutsug. Filtret bör bytas minst var tredje månad på grund av bakterietillväxt.



142012

Förfilter med knäckslang (engångs, 25st)

Förfilter med ställbar knäckslang.



142013

Adapter LP10/Ø19mm

Adapter som möjliggör montering av Ø19mm Hytrelslang till Huvudfilter.



142014

Adapter Förfilter/Ø19mm

Adapter för montering av Förfilter på Ø19mm Hytrelslang.



142015

Nippel (engångs, 25st)

Adapter till filter med knäckslang för att exempelvis ansluta slang till spekula.



142016

Tratt (engångs, 20st)

Tratt till filter med knäckslang för evakuering av rökgas.



142020

Adapter LP10/Förfilter (engångs, 25st)

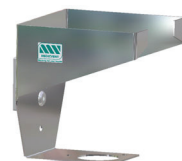
Adapter som möjliggör placering av Förfiltret direkt på Huvudfiltret 142010.



142030

Filterhållare med T-fäste

Hållare till Huvudfilter 142010.



Ingående detaljer

- 143002 Adapter Diatermi (engångs, 25st)**
Adapter till förfilter för att ansluta diatermiinstrument med slang utan egen adapter till Förfiltret.



- 143012 Förfilter Diatermi (engångs, 25st)**
Engångs Förfilter som hindrar vätska och partiklar från att komma in i Huvudfilter LP10.



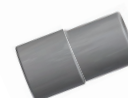
- 230005 Ø40x2000mm Evakuerings slang, transparent (PUR)**
Används mellan Suguttag och Huvudfilter 142010.
Med gjutna muffar i ändarna.



- 230010 Ø40mm Evakuerings slang med ståls spiral, metervara (PUR).**
Används mellan Suguttag och Huvudfilter LP10.
Muff 232001 krävs i bägge ändar.



- 232001 Muff till Evakuerings slang**
Används tillsammans med Ø40mm Evakuerings slang.

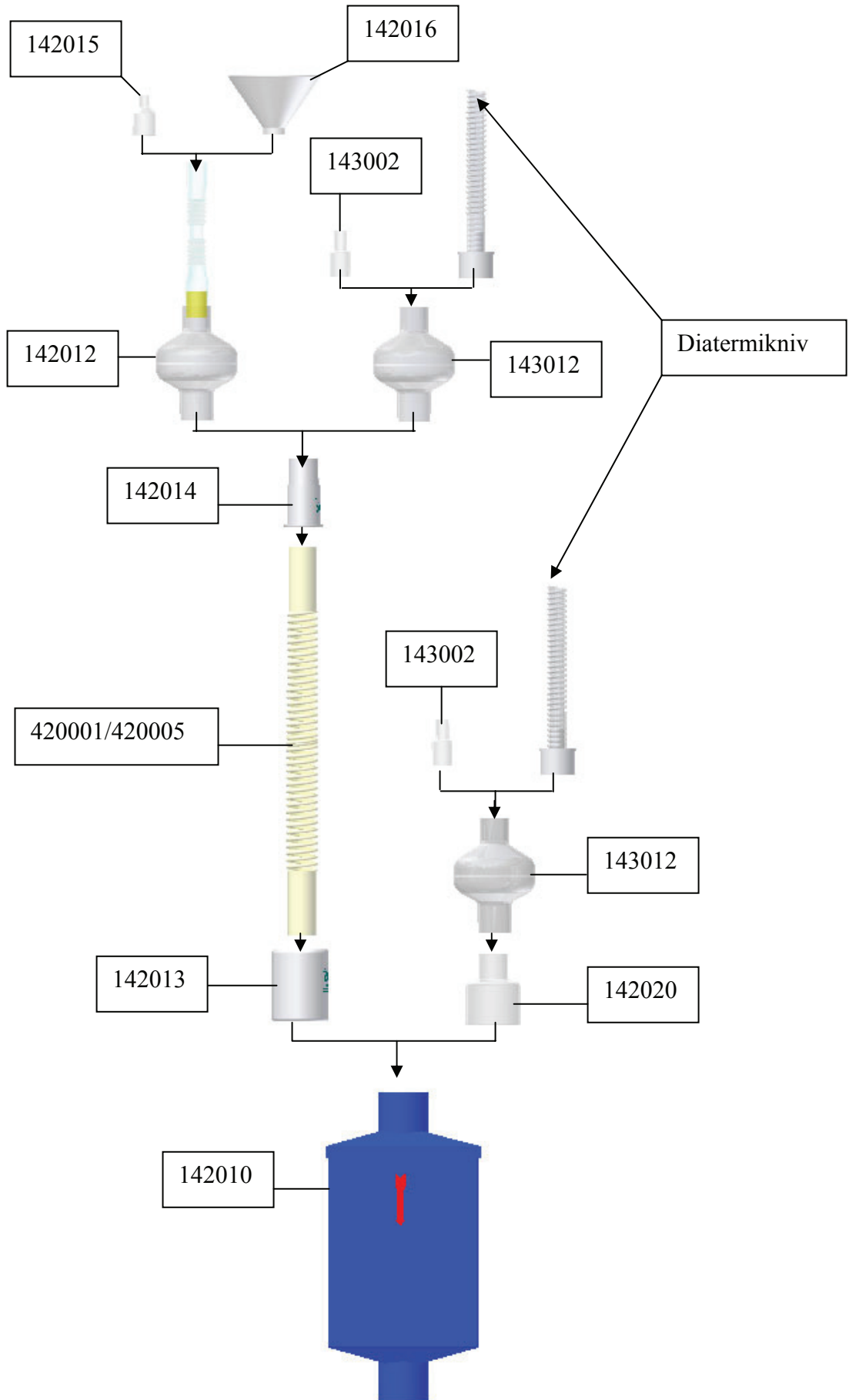


- 420001 Ø19x1900mm Hytrel slang**
Utsugsslang som förlängning mellan Huvudfilter LP10 och Förfilter.



- 420005 Ø19x3000mm Hytrel slang**
Samma som ovan 420001.

Bilder





Medicvent AB
Pendelgatan 3
S-904 22 Umeå
Tfn: 090 127 500
Fax: 090 772 361
E-post: info@medicvent.se

www.medicvent.se