

Stasband

Stasband för venprovtagning



Produktinformation



Stasband är ett viktigt redskap för att förbereda patienten för venprovtagning

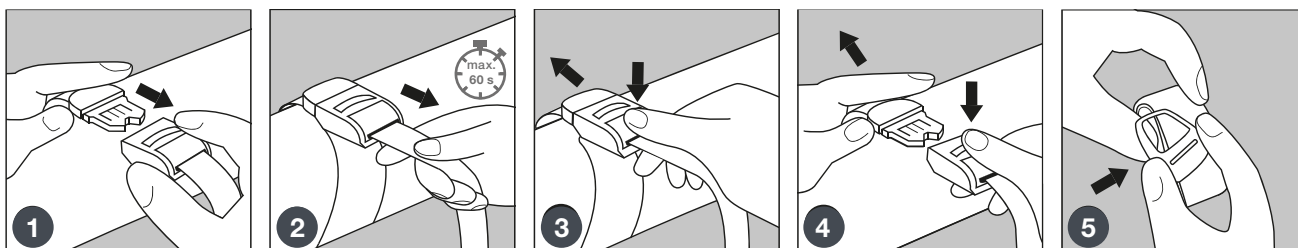
Terumos utformning erbjuder komfort för både vårdpersonal och patienter och underlättar snabb och effektiv förberedelse genom:

- Enhandsmanövrering
- Snabblås
- Säker stängning med snäppfäste

Beskrivning	Material
Plasthölje	Polykarbonat (PC)
Övriga plastdelar	Polyoxymetylen (POM)
Elastiskt	Polyester och Lycra® – utan ftalater
Färger på bandet	Innehåller INGA kemiska ämnen som är förbjudna i textilier

Innehåller inga komponenter av DEHP eller naturgummilatex.

Bruksanvisning



Läs bruksanvisningen som medföljer enheten före användning.

Utformade baserat på många års erfarenhet

Enkel och intuitiv hantering.

Produktsortiment

Produktkod	Bandbredd	Färg/dekoration	Antal per förpackning
XX+TC	25,0 mm	Flerfärgad	100 st.
XX+TCB1	25,0 mm	Dinosaurie	100 st.
XX+TCB2	12,5 mm	Blå	100 st.

CE

Förpackning

Transportkartong 100 stycken
Bruttovikt 4,8 kg
Mått 326 x 198 x 190 mm

Produktfakta

Rengöring:

Använd inte mekaniska rengöringsprocesser. Tvätta produkten med kommersiella tvättmedel som är skonsamma mot textilier i upp till 60 °C (handtvätt).

Desinfektion:

Använd inte mekaniska desinfektionsprocesser. Vi rekommenderar desinfektion med ett flytande desinfektionsmedel (t.ex. CIDEX® OPA Solution, Medos International Sàrl). Placera stasbandet i en behållare (icke-metallisk), täck den helt med lösningen och låt den ligga i lösningen i minst 5 minuter. Skölj med rikligt med vatten efter verkningstiden (minst 3 sköljomgångar under minst 1 minut) och låt torka efteråt.

Destruktion:

Följ lokala föreskrifter.

Rättslig status

Medicinteknisk produkt klass I, icke-steril

Tillverkare Kimetec GmbH (Tyskland)

Distributör TERUMO EUROPE N.V.
Interleuvenlaan 40, 3001 Leuven, Belgien

Komplett sortiment

Vår stasbandsportfölj innehåller lämpliga stasband för patienter i alla åldrar.



Terumo Corporation
+81 3 6742 8500

Terumo Europe N.V.
+32 16 38 12 11

Din Terumo-partner