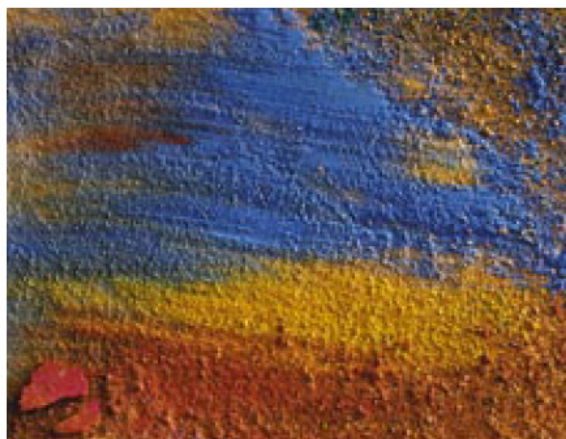


smith&nephew PROFORE[◇]

- graderad kvarliggande kompression med kontroll

Profore innehåller en ej vidhäftande kompress och bandage anpassade till olika ankelomfång för flerlagerkompression. **Profore** har utvecklats vid Charing Cross Hospital i London.



Profore ger:

- Effektiv, graderad, kvarhållen kompression
- Enkel och säker applicering
- Kostnadseffektiv kompressionsbehandling
- Bekvämlighet för patienten
- Kvalitetssäkrad kompressionsbehandling

Flerlagerkompression har i kliniska studier visat hög effektivitet vid behandling av venösa bensår^{1,2}.

Flerlagerkompression ger ett ankeltryck på 40 mmHg avtagande upp mot knät¹. Kompressionsstrycket kvarstår åtminstone en vecka och absorptionsförmågan är dessutom så god att omläggning inte behöver göras p g a läckage.

Profore kompressionssystem innehåller allt som behövs för att applicera ett säkert, effektivt och graderat kompressionsförband.

Profore läker bensåren snabbare.

I en studie som omfattade 148 patienter med venösa bensår studerades effekten av **Profore** jämfört med en konventionell klisterbinda. Alla patienterna var tidigare behandlade med klisterbinda, i medeltal 27 månader, innan studien startade. 22 patienter hade dessutom djup ventrombos i anamnesen. Sårens storlek var i medeltal 15,4 cm² när behandlingen startade. Efter behandlingsstart läkte såren snabbt. Under andra behandlingsveckan läkte såren i medeltal 3,5 cm². Under behandlingstiden, tolv veckor, läkte 110 (74,5%) av de totalt 148 såren. Läkningen tog i medeltal 6,3 veckor¹. I en annan studie fortsatte behandlingen upp till 24 veckor och hela 83% av såren var då helt läkta².

Profore förbättrar patientens livskvalitet.

Behandlingen med **Profore** under en 12 veckorsperiod förbättrade klart patientens livskvalitet. Depression och oro minskade. Den negativa inställningen som fanns hos patienterna innan behandlingen inleddes reducerades och den sociala funktionen förbättrades. Hos de patienter vars sår läkte (52%), var dessa fynd tydligast⁴.

Profore är dessutom bekvämt för patienten.

Profore är en kostnadseffektiv behandling.

Vårdpersonalens tid och resor är den absolut största delen av den totala vårdkostnaden. Att **Profore** kan sitta kvar i en vecka utan byten innebär en stor besparing av vårdkostnaderna. Studier har visat att flerlagerkompression med **Profore** ger en avsevärd kostnadsbesparing³.

Referenser:

1. Blair S.D et al. Sustained compression and healing of chronic venous ulcers. *B M J* 1988;297:1159-61.
2. Moffatt C.J. et al. Community clinics for leg ulcers and impact on healing. *B M J* 1992;305:1392-8.
3. Moffatt C.J. et al. A pioneering service to the community. The Riverside community leg ulcer project. *Professional Nurse* 1994;April:486-97.
4. Franks P et al. Community leg ulcer clinics: Effect on quality of life. *Phlebology* 1994;9:83-8.
5. Stockport J.C. Single-layer and multilayer bandaging in the treatment of venous leg ulcers. *J Wound Care* 1997;6:485-8.
6. Bowering K. The use of layered compression bandaged in diabetic patients. *Advances in wound care* 1998;11:129-35.

Profore i praktiken.

Profore är tidsbesparande eftersom allt material som behövs finns i förpackningen. Dessutom är **Profore** enkelt att applicera.

Patientens ankelomfång mäts och passande storlek väljs. Kom ihåg att även mäta ankeltryck innan behandlingen startas. Ankelindex får inte ligga under 0,8, eftersom kompressionsbehandling med **Profore** då är kontraindicerat. Såret rengörs på sedvanligt sätt och kompressen av viskos appliceras över såret. Därefter läggs polstringslagret av viskos (#1) på med början från tåbasen, i cirkelturer med 50% överlappning. Se till att detta lager blir så slätt som möjligt.

Nästa lager är ett kräpplager av bomull (#2) som man börjar linda från tån upp till knät. Även denna binda appliceras i cirkelturer med 50% överlappning. Lämna en liten kant av polstringslagret synlig.

Det tredje lagret är ett lätt kompressionslager som består av rayon, nylon och elastiska trådar (#3). Linda benet nerifrån och upp i åttatals-turer. Följ den gula mittmarkeringen för att uppnå 50% sträckning och 50% överlappning. Avsluta med en liten synlig kant av polstringsvadden.

Sista lagret är ett elastiskt kohesivt lager (**Co-Plus** (#4)). Linda över foten och se till att hälen täcks ordentligt. Fortsätt upp över benet i cirkelturer med 50% sträckning och 50% överlappning. Se till att de sista 15 cm av lindan inte sträcks. Klipp av ev överbliven linda och fixera genom lätt tryck.

Alla kan applicera Profore.

I en studie har man visat att alla oavsett tidigare erfarenhet, kan applicera **Profore**. 19 st sjukvårdspersonal med erfarenhet och 18 utan erfarenhet ingick i studien. Man jämförde effekten av enkelbandage med flerlagerbandage. Både erfarna och oerfarna uppnådde ett tryck på 40 mmHg med flerlagerbandaget **Profore**. Skillnader sågs däremot med enkelbandage, där oerfarna i flera fall applicerade bandaget med ett alltför högt tryck.

Profore är således ett både säkert och effektivt bandagesystem för att uppnå en optimal kompressionsbehandling³.

Många patienter behandlas av flera olika personer. Fördelen med **Profore** är att det appliceras en gång i veckan, och under den tiden vet vi att patienten får rätt och säker kompressionsbehandling.

Att tänka på:

- Patienter med arteriell sjukdom ska inte behandlas med **Profore**.
- Vid tecken på bleka, svala eller domnade tår ska förbandet omedelbart tas av.
- Mät alltid ankelomfånget innan storlek väljs, benet kan ha minskat i omfång beroende på reducerat ödem.
- Om benet är mycket smalt kan extra polstringsvadd behövas över utskjutande benområden.

Profore Lite - 23 mmHg.

Profore Lite är också en flerlayersmetod men ger en reducerad kompression; 23 mmHg istället för 40 mmHg. **Profore Lite** är utvecklad för kompressionsbehandling vid mixad etiologi, dvs när det finns inslag av både venös och arteriell insufficiens. Studier har visat att även diabetiker med ödem och/eller venös insufficiens framgångsrikt kan behandlas med **Profore Lite**. Mät ankelindex innan behandlingen startar. Ankelindex bör ligga på 0,6-0,8.



PROFORE används till: Behandling av venös insufficiens med flerlagerkompression

PROFORE

Art nr*	Ankelomfång	Antal/trptförp.
66000015	< 18 cm	transportförp. 4 st
66000016	18-25 cm	transportförp. 8 st
66000017	25-30 cm	transportförp. 8 st
66000018	> 30 cm	transportförp. 8 st
06000770 latexfri	18-25 cm	transportförp. 8 st

PROFORE LITE används till: Kompressionsbehandling vid mixad etiologi samt diabetiker med ödem och/eller venös insufficiens.

PROFORE LITE

Art nr*	Ankelomfång	Antal/trptförp.
6600415	18-25 cm	transportförp. 8 st
66000771 latexfri	18-25 cm	transportförp. 8 st

* Kan beställas per enskild kartong

