

NUTRIDRINK COMPACT FIBRE

En kompakt näringsdryck med fiber som ger mycket energi och näring i liten volym. Näringsmässigt komplett och energirik.

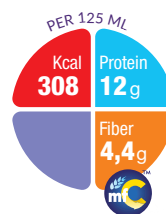
Nutridrink Compact Fibre är en näringsmässigt komplett och energirik kosttillsättsdryck med fiber och hög näringstäthet, vilket innebär att Nutridrink Compact Fibre innehåller mycket energi och näring i liten volym (125 ml). Innehållet är detsamma som i en komplett standardkosttillsättsdryck*, men volymen är hela 40% mindre. Nutridrink Compact Fibres mindre volym gör det lättare för patienten att få i sig rekommenderad mängd näringsdryck.

Fiberblandningen i Nutridrink Compact Fibre består av prebiotiska fiber som minskar frekvensen av förstoppning och diarré och gynnar tillväxten av bakteriefloran i tarmen.

Nutridrink Compact Fibre finns i smakerna Jordgubb, Vanilj och Mocca.

Glutenfri. Låglaktos.

* Nutridrink Multi Fibre 200 ml



Nutridrink Compact Fibre är ett livsmedel för speciella medicinska ändamål och används under medicinsk övervakning.

Ingredienser

Vatten, glukossirap, mjölkprotein, vegetabiliskt fett (raps- och solrosolja), glutenfri kostfiberblandning (oligofruktos, galakto-oligosackarider (från komjölk), pektin, frukto-oligosackarider), trehalos*, kaliumcitrat, emulgeringsmedel (sojalecitin), aromämne, magnesiumvätefosfat, kolinklorid, kaliumklorid, natriumcitrat, natrium-L-askorbat, färgämne**, järnlaktat, zinksulfat, nikotinamid, DL- α -tokoferylacetat, retinylacetat, kopparglukonat, natriumselenit, mangansulfat, kromklorid, kalcium-D-pantotemat, D-biotin, kolekalciferol, tiaminhydroklorid, pteroylmono-glutaminsyra, pyridoxinhydroklorid, natriummolybdat, natriumfluorid, riboflavin, kaliumjodid, fytomenadion, cyanokobalamin.

Den inbördes ordningen i ingredienslistan skiljer sig något mellan smakerna.

* Trehalos är en källa till glukos

** Ingående färgämnen: Mocca: sockerkulör E150d/ Jordgubb: karmin/ Vanilj: kurkumin

Nutridrink Compact Fibre innehåller per 100 ml

- 240 kcal
- 10,4 g fett från raps- och solrosolja (39 E%)
- 25,2/25,3a g kolhydrat från glukossirap och trehalos (42 E%)
- 3,6 g kostfiber (3 E%)
- 9,5 g protein från mjölkprotein (16 E%)

Glutenfri. Låglaktos.

Användning

Nutridrink Compact Fibre är avsedd för den som av olika skäl inte kan täcka sitt dagliga näringsintag med vanlig mat. Nutridrink Compact Fibre skall användas i samråd med dietist eller läkare. Flaskan skakas väl innan användning och serveras bäst väl kylt. Ej lämplig för spädbarn och barn under 3 år. Används med försiktighet till barn mellan 3–6 år.

Dosering

Intag bör ske enligt ordination från dietist eller läkare. Som tillägg till den vanliga maten rekommenderas 1–3 flaskor per dag. 5–7 förpackningar motsvarar rekommenderat dagligt intag. Som enda näringskälla bör vätskeintaget kontrolleras för att säkerställa en adekvat vätskebalans.

Hållbarhet och förvaring

Öppnad förpackning förvaras torr, ej över normal rumstemperatur. Öppnad förpackning skall förvaras i kylskåp högst ett dygn. Bäst-före-datum anges på ytterförpackningen samt på sidan av flaskan som dag-mån-år. UHT-steriliserad.

Beställning

Nutridrink Compact Fibre kan beställas och köpas på apotek. Vårdenheter kan beställa direkt från vår webshop: nutriciastore.se, e-post: order.amnse@danone.com eller telefon: 08-24 15 30.

Produkt	Art.nr	Förp.
Nutridrink Compact Fibre Moccasmak	90 08 47	4 x 125 ml
Nutridrink Compact Fibre Jordgubbssmak	90 08 48	4 x 125 ml
Nutridrink Compact Fibre Vaniljsmak	90 08 49	4 x 125 ml

Näringsvärde

		Per 100 ml	Per 125 ml
Energi	kJ	1005	1256
	kcal	240	308
Fett (35 E%)	g	10,4	13
varav			
– Mättat fett	g	1,1	1,4
– Enkelomättat fett	g	6,3	7,9
– Fleromättat fett	g	3,0	3,8
därav			
-- linolsyra	g	2,4	3,0
-- α -linolensyra	g	0,5	0,6
Förhållandet n6:n3		5:1	5:1
Kolhydrat (42 E%)	g	25,2/25,3 ^a	31,5/31,6 ^a
– varav sockerarter			
– därav laktos	g	0,6	0,8
Fiber (3 E%)	g	3,6	4,5
– lösliga			
	g	3,6	4,5
Protein (16 E%)	g	9,5	11,9
Salt	g	0,21	0,26
Mineraler och spårämnen			
Natrium	mg (mmol)	83 (3,6)	104 (4,5)
Kalium	mg (mmol)	229 (5,9)	286 (7,4)
Klorid	mg (mmol)	91 (2,6)	114 (3,2)
Kalcium	mg (mmol)	174 (4,3)	218 (5,4)
Fosfor	mg (mmol)	174 (5,6)	218 (7,0)
Magnesium	mg (mmol)	33 (1,4)	41,3 (1,7)
Järn	mg	3,8	4,8
Zink	mg	2,9	3,6
Koppar	mg	0,43	0,54
Mangan	mg	0,8	1,0
Fluor	mg	0,2	0,25
Molybden	μ g	24	30
Selen	μ g	14	18
Krom	μ g	16	20
Jod	μ g	32	40
Vitaminer			
Vitamin A	μ g RE	240	300
Vitamin D	μ g	1,8	2,3
Vitamin E	mg α -TE	3,0	3,8
Vitamin K	μ g	13	16,3
Tiamin	mg	0,40	0,50
Riboflavin	mg	0,40	0,50
Niacin	mg NE (mg)	4,3	5,4
Pantotensyra	mg	1,3	1,6
Vitamin B6	mg	0,40	0,50
Folsyra	μ g	64	80
Vitamin B12	μ g	0,50	0,63
Biotin	μ g	9,6	12
Vitamin C	mg	24	30
Övriga näringsämnen			
Kolin	mg	88	110
Vatten	g	63	79
Osmolaritet	mOsmol/l	790	790
Osmolalitet	mOsmol/kg H ₂ O	1260	1260