

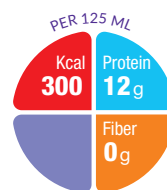
NUTRIDRINK COMPACT

**En kompakt kosttillsäggs-
dryck med mycket energi
och näring i liten volym.
Näringsmässigt komplett
och färdig att dricka.
Glutenfri, låglaktos.**

Nutridrink Compact är en näringsmässigt komplett och energirik kosttillsäggsdryck med hög näringstäthet, vilket innebär att Nutridrink Compact innehåller mycket energi och näring i liten volym (125 ml). Innehållet är detsamma som i en komplett standard-kosttillsäggsdryck*, men volymen är hela 40% mindre. Nutridrink Compacts mindre volym gör det lättare för patienten att få i sig rekommenderad mängd näringsdryck.

Nutridrink Compact finns i smakerna Vanilj, Jordgubb, Choklad, Mocca, Skogsbär och Neutral.

* Nutridrink 200 ml



Nutridrink Compact är ett livs-
medel för speciella medicinska
ändamål och används under
medicinsk övervakning.

Ingredienser

Komjölksprotein, glukossirap, vatten, vegetabiliska oljor (rapsolja, solrosolja), kaliumlaktat, kaliumcitrat, kakao^D, emulgeringsmedel (**sojalecitin**), magnesiumvätefosfat, aromer, kolinklorid, färgämne (kurkumin,^{B,D} karmin,^{C,G} sockerkulör, ammoniak-sulfit-processen^{D,E,F}), natriumcitrat, natrium-L-askorbat, natriumklorid, kaliumklorid, ferrolaktat, zinksulfat, kopparglukonat, mangansulfat, nikotinamid, DL- α -tocopherylacetat, kalcium-D-pantotenat, kolecalciferol, tiaminhydroklorid, pyridoxinhydroklorid, riboflavin, retinylacetat, natriumfluorid, kromklorid, pteroylmonoglutaminsyra, natriummolybdat, kaliumjodid, natriumselenit, D-biotin, fytomenadion, cyanokobalamin.

- A) Neutral
- B) Vanilj
- C) Jordgubb
- D) Choklad
- E) Skogsbär
- F) Mocca

Nutridrink Compact innehåller per 100 ml

- 240 kcal
- 9,3 g fett från raps- och solrosolja (35 E%)
- 9,6 g protein från mjölkprotein (16 E%)
- 29,7 g kolhydrater från glukossirap, laktos och maltodextrin (49 E%)

Nutridrink Compact är glutenfri och har lågt laktosinnehåll.

Användning

Nutridrink Compact är avsedd för den som av olika skäl inte kan täcka sitt dagliga näringsintag med vanlig mat. Nutridrink Compact har ett balanserat innehåll av fett, protein och kolhydrat och kan helt ersätta annan mat. Färdig att drickas. Omskakas väl innan användning. Nutridrink Compact smakar bäst väl kyld.

Dosering

Intag bör ske enligt ordination från dietist eller läkare. Som tillägg till den vanliga maten rekommenderas 1–3 flaskor per dag. 5–7 förpackningar motsvarar rekommenderat dagligt intag. Som enda näringskälla bör vätskeintaget kontrolleras för att säkerställa en adekvat vätskebalans. Ej lämplig för spädbarn och barn under 3 år. Används med försiktighet till barn mellan 3–6 år.

Hållbarhet och förvaring

Öppnad förpackning förvaras torr, ej över normal rumstemperatur. Öppnad förpackning skall förvaras i kylskåp högst ett dygn. Bäst-före-datum anges på ytterförpackningen samt på sidan av flaskan som dag-mån-år. UHT-steriliserad.

Beställning

Nutridrink Compact kan beställas och köpas på apotek. Vårdenheter kan beställa direkt från vår webshop: nutriciastore.se, e-post: order.amnse@danone.com eller telefon: 08-24 15 30.

Produkt	Art.nr	Förp.
Nutridrink Compact Chokladsmak	90 08 29	4 x 125 ml
Nutridrink Compact Moccasmak	90 08 30	4 x 125 ml
Nutridrink Compact Neutral	90 08 31	4 x 125 ml
Nutridrink Compact Jordgubbsmak	90 08 32	4 x 125 ml
Nutridrink Compact Vaniljsmak	90 08 33	4 x 125 ml
Nutridrink Compact Skogsbärsmak	90 08 59	4 x 125 ml

Näringsvärde

		Per 100 ml	Per 125 ml
Energi	kJ	1010	1263
	kcal	240	300
Fett (35 E%)	g	9,3	11,6
varav			
– mättat fett	g	0,86	1,08
därav MCT -fett	g	4,3	5,3
– Enkelomättat fett	g	5,7	7,1
– Fleromättat fett	g	2,7	3,4
därav			
-- linolsyra	g	2,1	2,60
-- α -linolensyra	g	0,4	0,50
Förhållandet n6:n3			5:11
Kolhydrat (49 E%)	g	29,7	37,0
– varav sockerarter	g	15,5	19,4
– därav laktos	g	0,5	0,63
Protein (16 E%)	g	9,6	12
Salt	g	0,2	0,3
Mineraler och spårämnen			
Natrium	mg (mmol)	96,0 (4,18)	120 (5,22)
Kalium	mg (mmol)	237 (4,3)	296 (5,38)
Klorid	mg (mmol)	57 (6,06)	71 (7,57)
Kalcium	mg (mmol)	176 (4,40)	220 (5,50)
Fosfor	mg (mmol)	182 (5,88)	227 (7,35)
Magnesium	mg (mmol)	32,5 (1,34)	40,6 (1,68)
Järn	mg	3,85	4,81
Zink	mg	2,90	3,63
Koppar	mg	0,4	0,5
Mangan	mg	0,8	1,1
Fluor	mg	0,2	0,2
Molybden	μ g	24,0	30,0
Selen	μ g	14,7	18,4
Krom	μ g	16,0	20,0
Jod	μ g	36,3	45,4
Vitaminer			
Vitamin A	μ g RE	240	300
Vitamin D ₃	μ g	1,8	2,3
Vitamin E	mg α -TE	3,0	3,8
Vitamin K	μ g	13,0	16,3
Tiamin	mg	0,40	0,50
Riboflavin	mg	0,40	0,50
Niacin	mg NE (mg)	4,30 (2,20)	5,38 (2,75)
Pantotensyra	mg	1,30	1,63
Vitamin B ₆	mg	0,40	0,50
Folsyra	μ g	64,0	80,0
Vitamin B ₁₂	μ g	0,70	0,88
Biotin	μ g	9,6	12,0
Vitamin C	mg	24,0	30,0
Övriga näringsämnen			
Kolin	mg	88,10	110,13
Osmolaritet	mOsmol/l	790	790
Osmolalitet	mOsmol/kg H ₂ O	1260	1260
Vatten	g	64	64
pH		6,5	6,5