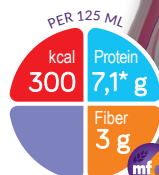


# FORTINI COMPACT MULTI FIBRE

**Energirik och näringsmässigt komplett näringsdryck för barn. Innehåller mf6 och är laktosreducerad samt glutenfri.**

Fortini Compact Multi Fibre är en komplett näringsdryck i en liten volym, anpassad för barn 1–12 år. Den lilla 125 ml flaskan innehåller lika mycket näring och energi som en Fortini Multi Fibre 200 ml gör. Fortini Compact Multi Fibre finns i 3 smaker; jordgubb, neutral och nyheten choklad-kola.

Fortini Compact Multi Fibre är livsmedel för speciella medicinska ändamål och används under medicinsk övervakning.



\*Fortini Compact Multi Fibre Neutral innehåller 7,2 g protein per 125 ml flaska.

## Ingredienser

Vatten, glukossirap, vegetabiliska oljor (rapsolja, solrosolja), **komjölks**protein, fiber (inulin, oligofruktos, gummi arabicum, **sojap**olysackarider, cellulosa, resistent stärkelse), sackaros\*, emulgeringsmedel (**soja**lecitin), kaliumcitrat, dikaliumvätefosfat, aromer, magnesiumvätefosfat, natriumklorid, natriumcitrat, kalciumfosfat, kolin-klorid, natrium-L-askorbat, kaliumhydroxid, taurin, järnlaktat, betakaroten, zinksulfat, L-karnitin, kopparglukonat, nikotinamid, kalcium-D-pantotenat, DL- $\alpha$ -tokoferylacetat, tiaminhydroklorid, mangansulfat, riboflavin, pyridoxinhydroklorid, natriumfluorid, retinylacetat, pteroylmonoglutaminsyra, kromklorid, kaliumjodid, natriummolybdat, natriumselenit, D-biotin, kolekalciferol, fytomenadion, cyanokobalamin.

\*Gäller endast Fortini Compact Multi Fibre Jordgubb  
Ordningen kan skiljas mellan smakerna i ingredienslistan.

## Fortini Compact Multi Fibre innehåller per 100 ml

- 240 kcal
- 10,9 g fett från raps- och solrosolja (41 E%)
- 28,5 g kolhydrat från maltodextrin, glukossirap och sackaros (47,4 E%)
- 2,4 g fiber (2 E%)
- 5,7 g protein från mjölkproteinkeinsat (9,6 E%)

## Användning

Fortini Compact Multi Fibre är en komplett näringsdryck avsedd att användas när det finns behov av extra energi och näring, exempelvis vid kostbehandling av dålig tillväxt eller sjukdomsrelaterad malnutrition. Den kan ges som ett tillägg till barnets mat, eller tillfälligt helt ersätta annan mat. Skaka flaskan väl innan användning. Fortini Compact Multi Fibre smakar bäst väl kyld.

## Dosering

Enligt ordination. Kan användas som enda näringskälla för barn 1–12 år. Till de minsta barnen bör inte mer än 4 flaskor ges per dag då produkten är fiberrik.

## Viktigt

Endast för enteral användning. Får ej användas intravenöst. Ska användas på inrådan av dietist eller läkare. Se till att säkerställa vätskebehovet om produkten används som enda näringskälla.

## Hållbarhet och förvaring

Öppnad förpackning förvaras i rumstemperatur. Öppnad förpackning förvaras i kylskåp och används inom 24 timmar. Bäst före-datum anges på förpackningen som dag-månad-år. Förpackad i en skyddande atmosfär. UHT-steriliserad.

## Smaker

Fortini Compact Multi Fibre finns i smakerna jordgubb, neutral och choklad-kola.

## Nutricias multifiberblandning

Fortini Compact Multi Fibre innehåller mf6 – en patenterad fiberblandning med 3 lösliga och 3 olösliga fiber som liknar den fibersammansättning som finns i vanlig mat. Dessa fiber kan förebygga och behandla diarré och förstoppning.<sup>1-3</sup> mf6 innehåller prebiotiska FOS och inulin som är gynnsamt för en god bakterieflora i tarmen.<sup>4-5</sup>



### Lösliga fiber

Frukto-oligosackarider (FOS)  
Inulin  
Gummi arabicum

### Olösliga fiber

Sojapolysackarider  
Resistent stärkelse  
Cellulosa

## Beställning

Produkterna kan köpas på apotek. Vårdenheter kan beställa direkt från vår webshop: [nutricia.se/order](http://nutricia.se/order), e-post: [order.amnse@nutricia.com](mailto:order.amnse@nutricia.com) eller telefon: 08-24 15 30.

Produkt	Art.nr	Förp.
Fortini Compact Multi Fibre Jordgubbssmak	90 04 83	4 x 125 ml
Fortini Compact Multi Fibre Neutral	90 05 04	4 x 125 ml
Fortini Compact Multi Fibre Choklad-kolasmak	90 05 15	4 x 125 ml

## Näringsvärde

Per 100 ml

<b>Energi</b>	KJ kcal	1005 240
<b>Fett (41 E%)</b>	g	10,9
varav		
- mättat	g	1,1 1,0**
- enkelomättat	g	6,5
- fleromättat	g	3,3* 3,4
- linolsyra	g	2,7
- $\alpha$ -linolensyra	g	0,5
Förhållandet n6:n3	mg	5,15:1
<b>Kolhydrat (47,4 E%)</b>	g	28,5
- varav sockerarter	g	14,9 16,2*
- därav laktos	g	<0,30
<b>Fiber (2 E%)</b>	g	2,4
- lösliga	g	1,9
- olösliga	g	0,5
<b>Protein (9,6 E%)</b>	g	5,7
<b>Salt</b>	g	0,22
<b>Mineraler och spårämnen</b>		
Natrium	mg (mmol)	89 (3,9)
Kalium	mg (mmol)	221 (5,7)
Klorid	mg (mmol)	89 (2,5)
Kalcium	mg (mmol)	168 (4,2)
Fosfor	mg (mmol)	153 (4,9)
Magnesium	mg (mmol)	26 (1,1)
Järn	mg	2,4
Zink	mg	2,4
Koppar	mg	0,18
Mangan	mg	0,16
Fluor	mg	0,17
Molybden	$\mu$ g	11
Selen	$\mu$ g	7,5
Krom	$\mu$ g	6,0
Jod	$\mu$ g	24
<b>Vitaminer</b>		
Vitamin A	$\mu$ g RE	105
Vitamin D <sub>3</sub>	$\mu$ g	3,1
Vitamin E	mg $\alpha$ -TE	3,1
Vitamin K	$\mu$ g	11
Tiamin	mg	0,36
Riboflavin	mg	0,38
Niacin	mg NE (mg)	2,7
Pantotensyra	mg	0,79
Vitamin B <sub>6</sub>	mg	0,29
Folsyra	$\mu$ g	43
Vitamin B <sub>12</sub>	$\mu$ g	0,41
Biotin	$\mu$ g	9,4
Vitamin C	mg	24
<b>Övriga näringsämnen</b>		
Karnitin	mg	4,6
Kolin	mg	48
Taurin	mg	18
Vatten	g	77
Osmolaritet	mOsm/l	600 620*
Osmolalitet	mOsm/kg H <sub>2</sub> O	940 975*

\*Gäller endast Fortini Compact Multi Fibre Jordgubb

\*\*Gäller endast Fortini Compact Multi Fibre Choklad-kola

**Referenser:** 1. Elia M, et al. Systematic review and meta-analysis: the clinical and physiological effects of fibre-containing enteral formulae. *Aliment Pharmacol Ther.* 2008;27:120–45. 2. Wierdsma NJ, et al. Comparison of two tube feeding formulas enriched with guar gum or mixed dietary fibres. *Ned Tijdschr Dietisten.* 2001;56:243–47. 3. Trier E, et al. Effects of a multifibre supplemented paediatric enteral feed on gastrointestinal function. *J Pediatr Gastroenterol Nutr.* 1999;28:595. 4. Wang X, et al. Effects of the in vitro fermentation of oligofruuctose and inulin by bacteria growing in the human large intestine. *J Appl Bacteriol.* 1993 Oct;75:373–80. 5. Gibson GR. Fibre and effects on probiotics (the prebiotic concept). *Clin Nutr Suppl.* 2004;1:25–31.