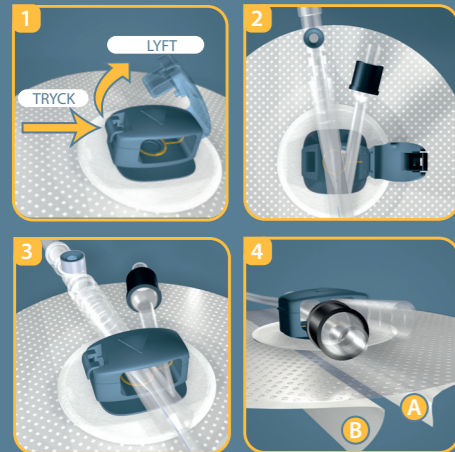


ANVÄNDARINSTRUKTIONER

Det är viktigt att du fixerar din kateter i **Ugo Fix Gentle** innan du fäster den mjuka återhäftande gelkompressen i silikon på din hud.



FÖRE FASTSÄTTNING PÅ HUDEN KAN ANVÄNDAS I UPP TILL SJU DAGAR

- 1 ÖPPNA KLÄMMAN**
 - Tryck på och lyft upp spärren för att öppna locket på **Ugo Fix Gentle**
 - Du kommer att känna ett klick
- 2 FÖR IN KATETERN**
 - Placera kateterens förgreningsdel i **Ugo Fix Gentle** (den passar bara på ett sätt)
- 3 STÄNG LOCKET**
 - När detta är klart, fixera locket på **Ugo Fix Gentle** genom att varsamt trycka ner det
 - Du kommer att känna ett klick

FASTSÄTTNING PÅ HUD

- 4 NU ÄR KATETERN FIXERAD I KLÄMMAN, OCH UGO FIX GENTLE KAN FÄSTAS PÅ HUDEN.** - Se till att huden är ren och torr före montering.
 - Skala av baksidan (A) och fäst kompressen på huden på önskad plats
 - Skala av baksidan (B) och släta ut kompressen
 - Kontrollera att pilen upp till på klämman pekar mot urinblåsan och att katetern inte spänner när du reser dig upp eller går omkring (vi rekommenderar 2-4 cm slack för att låta katetern röra sig på ett naturligt sätt)
 - Vid behov kan du flytta på den mjuka återhäftande gelkompressen i silikon genom att varligt ta bort den och därefter placera den rätt

  **LATEXFRI** REF 3004
VARNING: FÖRVARAS UTOM RÄCKHÅLL FÖR BARN

OBSERVERA: **Ugo Fix Gentle** är utformad för att fixera och understödja katetern. Om katetern är fäst vid en urindränagepåse, bör ytterligare stöd användas för att hålla uppe urinpåsens tyngd.

HÄNVISNINGAR

- National Institute for Health and Care Excellence (2012) Guidance 139. Infection: Prevention and Control of Healthcare-associated Infections in Primary and Community Care. London: National Institute for Health and Care Excellence; Available at www.nice.org.uk
- Bell M A (2010) Severe Indwelling Urinary Catheter-Associated Urethral Erosion in four elderly men. *Ostomy and Wound Management*. December 2010 pp36-39
- Callan L. & Parker D. et al. (2012) Wound, Ostomy and Continence Nurse Society, Clinical Practice Continence Committee. Indwelling Urinary Catheter Securement: Best Practice for Clinicians; Available at <http://www.fact.org/docs/indwellingurinarycathetersecurement.pdf>
- Billington A et al. (2008) Minimizing the complications associated with migrating catheters. *British Journal of Community Nursing*. 13(11) pp502-506

Optimum Medical

First floor, Unit 5, Armley Court, Armley Road,
Leeds, LS12 2LB, Storbritannien
Tel.: +44 (0) 8456 435 479, Fax: +44 (0) 1142 383 826

www.optimummedical.co.uk



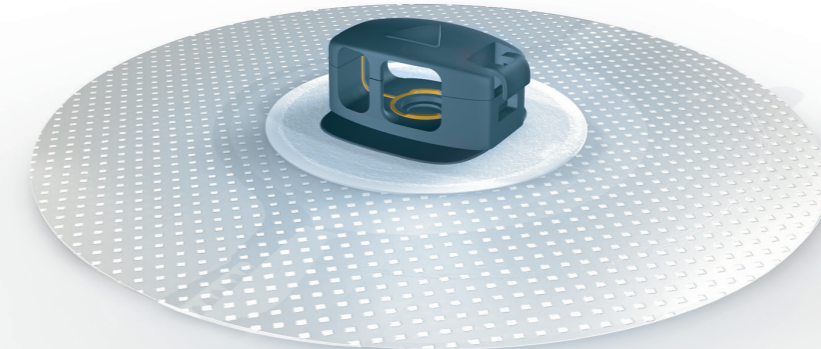
Company Registration No: 6779883 OMS-UFG-700 April 16

independence with confidence

Ugo fix™
gentle catheter clip

Varsam kateterklämma

med **silikonteknologi** för
en autratatisk patientupplevelse




optimummedical


optimummedical®



gentle catheter clip

Varsam kateterklämma

“Bästa praxis indikerar att katetrar ska hållas på plats för att undvika trauma”¹
NICE-riktlinjer

“Ordentligt montering är en prioritet”²

Säker, tillförlitlig och varsam. Ugo Fix Gentle använder silikonteknologi för att säkerställa minimalt trauma vid borttagning och lämnar inga klistriga rester. Den ger en behaglig fixering som låter patienterna röra sig fritt.

Ugo Fix Gentle tillhandahåller en effektiv fixering för ineliggande tvåvägskatetrar vid kateterns förgrening. Den möjliggör fixering av urin- eller suprapubiska katetrar som är fästa vid kateterventiler eller dränagepåsar.

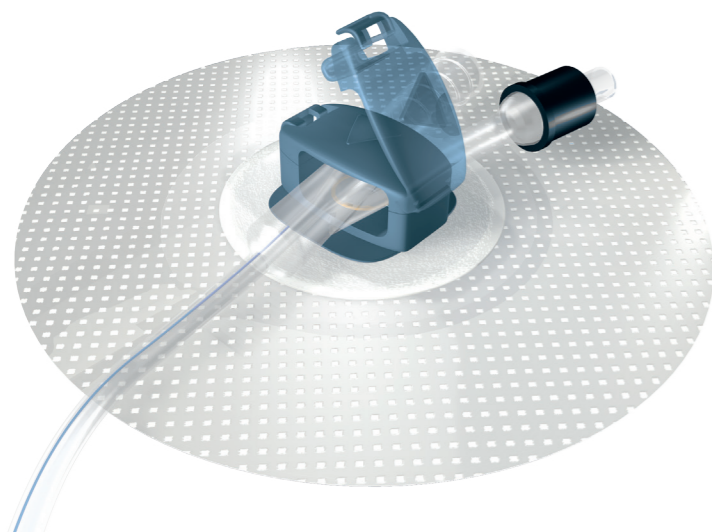
MJUK ÅTERHÄFTANDE GELKOMPRESS I SILIKON

därför att “...vissa patienter lider av försämrad hudintegritet som försvårar stabilisering”⁷

SILIKONTEKNOLOGI

Ett mjukt “klistrigt” silikonlager fäster genast kompressen på huden på ett varsamt sätt.

- Idealisk för atraumatisk borttagning utan användning av lösningar för att lossa häftmedlet
- Inga klistriga rester
- Kan användas till alla hudtyper tack vare åtskilliga kontaktpunkter
- Den återhäftande plattan möjliggör enkel ompositionering och ingående inspektion av huden
- Idealisk för upprepad användning på samma hudområde
- Enkel avskalningsbar baksida och montering utan att huden måste förberedas på ett omständligt sätt
- Minskad risk för allergiska reaktioner tack vare silikonteknologin
- Kan bäras i duschen, andas och är genomskinlig



ROTERTANDE KLÄMMA

“När man ska välja den mest lämpliga kateterfixeringsenheten, bör man tänka på behovet av att balansera rörelsefrihet med effektiv stabilisering”⁴

Håller katetern säkert på plats vid förgreningen och håller den borta från huden för att undvika trauma

Roterande klämrörelse möjliggör rörelsefrihet i naturlig samklang med kroppen

Upphöjd pil indikerar riktningen för kateterinförandet

Enkel öppningsspär med kännbart klick

Invändig silikonbindning som effektivt fäster vid katetern

Mjuk återhäftande gelkompress i silikon

OM-kod	Produktbeskrivning:	Innerförpackning	Ytterförpackning
3004	Ugo Fix Gentle kateterklämma	5-pack	100-pack

Om du har några frågor, vänligen ring +44(0) 845 643 5479 eller skicka e-post till ugo@optimummedical.co.uk

