



351030

Trend IMPREGNERINGSVÄTSKA

Specialutvecklat Golvunderhållsvax för impregnering-/preparering av moppar i tvättmaskiner för städ klart material. För regelmässig fuktrensning och underhåll av golv som ytbehandlats med Trend Golwax. Bygger vid rengöring upp trendytan allt efter slitage. Kan med fördel användas även på polishytor. Mycket god rengöringseffekt på ytbehandlade golv.

Artikelnummer

160414 (10 liter)

pH-värde

Ca 8,4 i brukslösning (1%-ig)

Ca 9,1 i koncentrat

Användningsytor



Användningssätt



Gipeco[®]
SMART CLEANTECH

Gipeco
TRISS
System

Gipeco
GoOn
System



pH-värde

Ca 8,4 i brukslösning (1%-ig)
Ca 9,1 i koncentrat

Varuinformation/Skyddsföreskrifter

Se säkerhetsdatablad

Lagring

Lagras svalt eller i rumstemperatur.
Tål ej köld. Lagringsstabilitet i obruten
förpackning minst 2 år

Transportförpackning

10 liter i plastdunk

ADR

Ej klassad

Artikelnummer

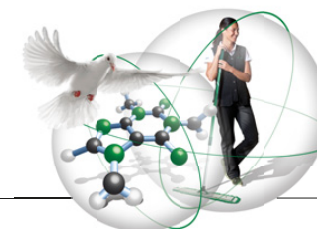
160414 (10 liter)

2009-09-10



351030

Trend IMPREGNERINGSVÄSKA



Unikt polerbart golvvårdsvax kombinerat rengörings och filmbildande underhållsvax.

Avsedd för impregnering av moppgarn i tvättmaskin då moppgarn ska användas för fukt mopning vid regelmässig rengöring och underhåll av hårda och halvhårda golv som ytbehandlats med Trend i koncentrat.

Produktegenskaper

Trend Impregneringsväska är ett unikt filmbildande kombimedel som gör effektivt rent och bygger upp en slitstark och smutsfrånstötande skyddsfilm samtidigt. Trend bygger vid rengöring upp ytskiktet allt efter slitage på golv som ytbehandlats med Trend. Golven blir mycket lättstädade. Trend kan poleras varvid filmens smutsfrånstötande egenskaper ökar. Trend kan även användas som rengörings- och underhållsmedel på golv som ytbehandlats med Gipeco topp polish eller ytförstärkare.

Dosering

- För lättare daglig rengöring: 10–25 ml till 10 liter kallt slutsköljningsvatten, beroende av nedsmutsningsgrad.
- För regelmässig underhållsbehandling av Trendbehandlade golv: 25–50 ml till 10 liter kallt slutsköljningsvatten, beroende av nedsmutsningsgrad, städfrekvens, trafik och slitage.
- Temperatur – slutsköljningsvatten: Kallt vatten – högst 20°C.
- Dosera i fack för skölj – mjukmedel eller anslut dunken med Trend Impregneringsväska till tvättmaskinens automatiska doseringsutrustning. Automatiken ger exakt dosering.
- Kontakta fackman för inställning av exakt dosering och centrifugeringstid. Moppens användarfuktighet ska vara moppens vikt i torrt tillstånd plus 150 % vätska.

Anmärkning

Städa aldrig med smutsmättade moppar, impregneringsvätskan är då dåligt filmbildande. Vid hårt slitage – öka städfrekvensen, ej doseringen.

Bruksanvisning

Använd den öglade Gipeco-Moppen som bidrar till rätt fuktighetsgrad. Ett för vått garn lämnar spår på golvet som då blir randigt när det torkar – ett för torrt eller smutsmättat garn gör inte rent och åter-skyddar inte Trendfilmen som då slits ut på kort tid.

VIKTIGT! Ett Trendbehandlat golv får aldrig städas med andra rengöringsmedel, andra vaxer eller oljeimpregnerade moppar – Trendfilmen förstörs! Trend på Trend – så enkelt är det! Fuktrengöring med Trendlösning ska utföras beroende av slitage, trafik och nedsmutsningsgrad. Utförs inte detta slits Trendfilmen ut på kort tid.

Uppfyller kraven för Nordisk Miljömärkning, Svanen.
Licensnummer 351030

Gipeco[®]
SMART CLEANTECH