

Hurtigveiledning

actim CRP

Test for påvisning av CRP

Kit innhold :

20 teststrimler
20 bufferglass
20 kapillærrør

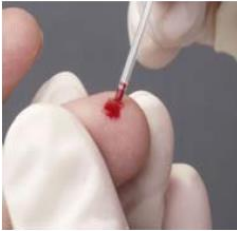
Oppbevaring:

2 - 8°C

Prøvemateriale:

Fullblod eller blod tilsatt
EDTA, citrat eller heparin.

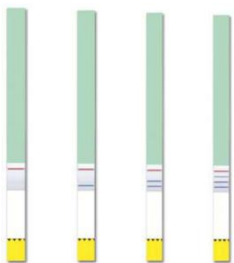
NB! Pasientprøve og kit innhold skal ha romtemperatur før bruk.

**Prosedyre:**

Fyll hele kapillærrøret (10 µL) med blod
Plasser kapillærrøret umiddelbart i bufferglasset.
Sett på korken og vend glasset 10-15 ganger, til løsningen er helt homogen og alt blod er skylt ut av kapillærrøret.



Ta teststrimmelen ut av folien, unngå berøring av det gule feltet.
Hold teststrimmelens gule felt i prøveløsningen helt til væsken har vandret opp til resultatfeltet.
Ta så strimmelen ut og legg den på et flatt underlag.

**Avlesning:**

Leses av etter **5 minutter!**

Ikke vurder streker som kommer etter 5 minutter.

Kontroller først at den **røde kontroll streken** er kommet til syne, **uten den er testen ugyldig.**

Bare den røde kontrollstreken: | CRP < 10 mg/L

Rød kontrollstrek + en blå strek: | | CRP 10-40 mg/L

Rød kontrollstrek + to blå streker: | | | CRP 40-80 mg/L

Rød kontrollstrek + tre blå streker: | | | | CRP >80 mg/L

Kontaktinformasjon

Aidian Norway AS

info@aidian.no / Tlf. +47 66 78 56 30

Epost for bestillinger: ordre@aidian.no

www.aidian.no

Aidian Norway AS:

Fredrik Selmers vei 6

NO-0663 Oslo

Norge

tel: (+47) 66 78 5630