

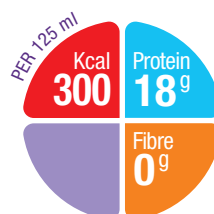
# NUTRIDRINK COMPACT PROTEIN

**Protein- og energirikt næringstilskudd med særdeles høy energi- og næringstetthet i et lite volum. Skal brukes som supplement til det normale kostholdet. Melkesmak. Fiberfri. Glutenfri.**

**Nutridrink Compact Protein** er et næringstilskudd med energitetthet på 2,4 kcal/ml og høyt proteininnhold på 0,14 g/ml (24 E%). Som andre næringsdrikker i Nutridrink Compact-sortimentet, har **Nutridrink Compact Protein** høyest energitetthet på markedet og den gir også mest protein pr. volum.

Innholdet i **Nutridrink Compact Protein** (125 ml) tilsvarer ernæringsmessig en vanlig protein- og energirik næringsdrikk med et volum på 200 ml. Dette gjør **Nutridrink Compact Protein** særdeles godt egnet til pasienter som trenger ekstra protein, men har vanskeligheter med å drikke hele volumet av vanlige næringsdrikker.

**Nutridrink Compact Protein** inneholder mer enn fire ganger så mye protein som tilsvarende volum helmelk, og mer enn 3 ganger så mye energi.



## BESTILLINGSINFORMASJON

	Apotekbransjens varenr.	Salgsenhet til apotek/sykehus
Nutridrink Compact Protein banansmak	923177	4 x 125 ml plastflasker
Nutridrink Compact Protein fersken- og mangosmak	983216	4 x 125 ml plastflasker
Nutridrink Compact Protein jordbærsmak	904275	4 x 125 ml plastflasker
Nutridrink Compact Protein kaffesmak	915262	4 x 125 ml plastflasker
Nutridrink Compact Protein smak av røde bær	964117	4 x 125 ml plastflasker
Nutridrink Compact Protein vaniljesmak	817378	4 x 125 ml plastflasker

**NÆRINGSINNHOOLD PR. 100 ML NUTRIDRINK COMPACT PROTEIN:**

		Per 100 ml	Per 125 ml			Per 100 ml	Per 125 ml	
<b>Energi</b>	KJ	1010	1263	Kobber	mg	0,35	0,44	
	kcal	240	300	Mangan	mg	0,63	0,79	
<b>Fett (35 E%)</b>				Fluor	mg	0,19	0,24	
	- herav mettet	g	9,4	Molybden	µg	20	25	
	- enumettet	g	0,9	Selen	µg	14	18	
	- flerumettet	g	5,7	Krom	µg	13	16	
	-- herav linolsyre	g	2,8	Jod	µg	46	58	
	-- α-linolensyre	g	2,1					
Ratio n-6:n-3		5:1	5:1					
<b>Karbohydrat (41 E%)</b>				<b>Vitaminer</b>				
	- herav sukkerarter	g	24,4	Vitamin A	µg RE	260	325	
	-- herav laktose	g	13,3	Vitamin D <sub>3</sub>	µg	2,1	2,6	
<b>Kostfiber (0 E%)</b>				Vitamin E	mg α-TE	3,7	4,6	
				Vitamin K	µg	16	20	
<b>Protein (24 E%)</b>				Tiamin	mg	0,45	0,56	
				Riboflavin	mg	0,50	0,6	
<b>Salt</b>				Niacin	mg NE	3,6	4,5	
				Pantotensyre	mg	1,6	2	
<b>Mineraler og sporstoffer</b>				Vitamin B <sub>6</sub>	mg	0,53	0,66	
	Natrium	mg (mmol)	40 (1,7)	50 (2,1)	Folsyre	µg	80	100
	Kalium	mg (mmol)	105 (2,7)	131 (3,4)	Vitamin B <sub>12</sub>	µg	1,1	1,4
	Klor	mg (mmol)	60 (1,7)	75 (2,1)	Biotin	µg	12	15
	Kalsium	mg (mmol)	350 (8,7)	438 (10,9)	Vitamin C	mg	30	38
	Fosfor	mg (mmol)	300 (9,7)	375 (12,1)				
	Magnesium	mg (mmol)	55 (2,3)	69 (2,9)	<b>Andre næringsstoffer</b>			
	Jern	mg	2,1	2,6	Kolin	mg	110	138
	Sink	mg	2,4	3	Vann	g	63	79
					Osmolaritet	mOsm/l	570	570
					Osmolalitet	mOsm/kg H <sub>2</sub> O	900	900

**Ingredienser:**

Vann, kumelkeprotein, maltodekstrin, sukker, vegetabiliske oljer (raps- og solsikkeolje), magnesiumhydrogenfosfat, emulgator (**soyalecitin**), aroma<sup>a</sup>, kolinklorid, natrium-L-askorbat, kaliumsitrat, dikaliumhydrogenfosfat, jernlaktat, DL-α-tokoferylacetat, fargestoff<sup>b</sup>, retinylacetat, kobberglukonat, sinkulfat, mangansulfat, kalsium-D-pantotenat, natriumselenitt, D-biotin, kromklorid, kolekalsiferol, tiaminhydroklorid, pteroylmonoglutaminsyre, pyridoksinhydroklorid, nikotinamid, kaliumjodid, riboflavin, natriummolybdat, natriumfluorid, cyanokobalamin, fytomenadion. Rekkefølgen innbyrdes i ingredienslisten varierer noe mellom smaksvariantene.

<sup>a</sup>**Banan:** aroma inneholder melk.

<sup>b</sup>Enkeltvise fargestoffer:

**Banan:** kurkumin

**Jordbær:** karminsyre

**Kaffe:** karamell (ammoniakk-sulfitt prosess) (E150d)

**Fersken/mango:** kurkumin, karminsyre

**Røde bær:** karminsyre, karamell (ammoniakk-sulfitt prosess) (E150d)

**Vanilje:** kurkumin

**Inneholder per 100 ml**

- 240 kcal
- 9,4 g fett fra raps- og solsikkeolje (35 E%)
- 24,4 g karbohydrat fra maltodekstrin og sukker (41 E%)
- 14,4 g protein fra melkprotein (24 E%)

**Smaksvarianter:**

Banan, fersken/mango, jordbær, kaffe, røde bær og vanilje.

**Indikasjon:**

Til kostbehandling av sykdomsrelatert underernæring hos pasienter med økt behov for protein, som for eksempel etter kirurgiske inngrep, ved sår, brannskader, kreft, malabsorpsjonstilstander, ortopediske pasienter og underernærte pasienter. Nutridrink Compact Protein er særlig godt egnet for pasienter som har vanskelig for å innta hele volumet av vanlige næringsdrikker.

**Dosering:**

Ikke egnet som eneste ernæring.  
1-2 flasker pr. dag som tilskudd til det normale kosthold.

**Kontraindikasjoner:**

Spedbarn og barn under 3 år. Galaktosemi.  
Intoleranse mot et eller flere av produktets ingredienser.

**Forsiktighetsregler:**

Anvendes med forsiktighet til barn fra 3-6 år.  
Vær oppmerksom på væskebalansen. En flaske Nutridrink Compact Protein gir mindre vann enn standard næringsdrikker.

**Servering:**

Rist flasken før servering. Kan serveres avkjølt, romtemperert eller varm. Bør ikke kokes.  
Kan fryses og brukes som is krem.

**Holdbarhet:**

9 måneder fra produksjonsdato. Holdbarhetsdato på flasken.  
Åpnede flasker oppbevares i kjøleskap og anvendes innen 24 timer.

**Oppbevaring:**

Lagres tørt og mellom 5 – 25° C.

Nutricias produkter er godkjente som næringsmidler til spesielle medisinske formål og skal brukes i samråd med helsepersonell.