

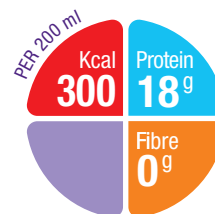
NUTRIDRINK PROTEIN

Komplett protein- og energirik næringsdrikk. Med protein fra melk. Kostfiberfri. Glutenfri. Laktosefattig.

Nutridrink Protein er en **ernæringsmessig komplett** næringsdrikk med et høyt proteininnhold (24 E%) og en **energitetthet** på **1,5 kcal/ml**.

Proteinsammensetningen i Nutridrink Protein er Nutricias p4™-blanding, som er en blanding av 4 ulike proteinkilder (myse 1,3g, soya 2,4 g, ert 0,3 g, kasein 5,1 g).

Eldre over 75 år anbefales i dag et inntak av 20 µg vitamin D pr. dag⁴. Til yngre personer anbefales 10 µg pr. dag. En flaske Nutridrink Protein gir 5,2 µg vitamin D og er et bra tilskudd for eldre.



Protein:	14 % myse 56 % kasein 3 % ert 27 % soya	FODMAP pr. 100 ml: Laktose: 2,1 g
Kostfiber:	ikke tilsatt	

BESTILLINGSINFORMASJON

	Bestillingsnr.	Varenr.	Salgsenhet til apotek/sykehus
Nutridrink Protein aprikossmak	584533	914258	4 x 200 ml flaske
Nutridrink Protein jordbærsmak	584532	814704	4 x 200 ml flaske
Nutridrink Protein kakaosmak	584539	916344	1 x 200 ml flaske
Nutridrink Protein mokkasmak	584536	926035	4 x 200 ml flaske
Nutridrink Protein skogsbærsmak	584538	805418	1 x 200 ml flaske
Nutridrink Protein vaniljesmak	584537	893124	1 x 200 ml flaske

NÆRINGSINNHOLD PR. 100 ML NUTRIDRINK PROTEIN:

Energi					
	KJ	630	Kobber	mg	0,15
	kcal	150	Mangan	mg	0,34
Fett (31 E%)			Fluor	mg	0,18
- hvorav mettede fettsyrer	g	5,2	Molybden	µg	7,0
- enumettede fettsyrer	g	0,6	Selen	µg	9,0
- flerumettede fettsyrer	g	3,1	Krom	µg	4,2
Ratio n-6:n-3		5:1	Jod	µg	25
Karbohydrater (45 E%)			Vitaminer		
- hvorav sukkerarter	g	16,7	Vitamin A	µg	116
-- hvorav laktose	g	7,1/6,9 ^a	Vitamin D ₃	µg	2,6
		2,1/2,0 ^a	Vitamin E	mg (α-TE)	2,5
Kostfiber (0 E%)	g	<0,5	Vitamin K	µg	11
Protein (24 E%)	g	9,0	Tiamin	mg	0,19
Salt	g	0,15	Riboflavin	mg	0,20
Mineraler og sporstoffer			Niacin	mg NE	2,5
Natrium	mg (mmol)	60 (2,6)	Pantotensyre	mg	0,83
Kalium	mg (mmol)	208 (5,3)/218 ^a (5,6 ^a)	Vitamin B ₆	mg	0,27
Klorid	mg (mmol)	83 (2,3)	Folsyre	µg	41
Kalsium	mg (mmol)	216 (5,4)	Vitamin B ₁₂	µg	0,5
Fosfor	mg (mmol)	165 (5,3)/168 ^a (5,4 ^a)	Biotin	µg	5,0
Magnesium	mg (mmol)	31 (1,3)	Vitamin C	mg	17
Jern	mg	1,6	Annet		
Sink	mg	1,8	Kolin	mg	11/10 ^a
			Vann	g	77/76 ^a
			Osmolaritet	mOsm/l	440/410 ^a
			Osmolalitet	mOsm/kg H ₂ O	570/540 ^a

^aGjelder Nutridrink Protein kakaosmak.

Smaksvarianter: Aprikossmak, jordbærsmak, kakaosmak, mokka-smak, skogsbærsmak og vaniljesmak.

Indikasjon: Til kostbehandling av sykdomsrelatert underernæring og egner seg til pasienter med økt behov for protein, energi, vitaminer, mineraler og sporstoff. Eksempler på dette kan være større kirurgiske inngrep, kreftpasienter, traume, brannskader, anoreksi, HIV/AIDS, cystisk fibrose, andre malabsorpsjons tilstander og for skrøpelige eldre over 65 år. Passer også bra til forebygging av trykksår og rekonvalesens etter benbrudd.

Dosering: Kan brukes som eneste kilde til ernæring. 1-3 flasker pr. dag som tilskudd til det normale kostholdet. 5-7 flasker pr. dag som eneste ernæringskilde. Doseringen er individuell og skal gjøres i samråd med lege eller ernæringsfysiolog.

Kontraindikasjoner: Spedbarn og barn under 3 år. Galaktosemi. Laktoseintoleranse. Pasienter med nyresvikt som ikke får tilstrekkelig dialysebehandling. Pasienter med leversvikt med risiko for hepatisk encefalopati. Intoleranse mot et eller flere av produktets ingredienser.

Forsiktighetsregler: Anvendes med forsiktighet til barn fra 3-6 år.

Servering: Kan drikkes avkjølt, romtemperert eller varm. Bør ikke kokes. Kan frysas og brukes som iskem.

Holdbarhet: 12 måneder fra produksjonsdato. Holdbarhetsdato på flasken. Åpnede flasker oppbevares i kjøleskap og anvendes innen 24 timer.

Oppbevaring: Lagres tørt og mellom 5-25°C.

Ingredienser:

Kumelkprotein, vann, maltodekstrin, vegetabiliske oljer (rapsolje, solsikkeolje), sukker, soya-proteinisolat, kakao^a, erterproteinisolat, aroma, kaliumsitrat, surhetsregulerende middel (sitronsyre), fargestoff^b, kaliumhydroksid, kalsiumklorid, magnesiumhydroksid, natrium-L-askorbat, stabilisator (karragenan^a), kalsiumhydroksid^a, DL-α-tokoferylacetat, jernlaktat, nikotinamid, sinksulfat, retinylacetat, kolekalsiferol, natriumselenitt, mangansulfat, kobberglukonat, kalsium-D-pantotenat, D-biotin, pyridoxinhydroklorid, tiaminhydroklorid, pteroylmonoglutaminsyre, kaliumjodid, kromklorid, natriumfluorid, riboflavin, fytomenadion. Rekefølgen innbyrdes i ingredienslisten varierer noe mellom svariantene.

^aGjelder Nutridrink Protein kakaosmak

^bFargestoffer:

Aprikossmak: karminsyre, kurkumin

Jordbærsmak: karminsyre

Kakaosmak: karminsyre, karamell

((ammoniakk-sulfitt prosess) (E150d))

Mokka-smak: karamell ((ammoniakk-

sulfitt prosess) (E150d))

Skogsbærsmak: karminsyre

Vaniljesmak: kurkumin

Inneholder per 100 ml

- 150 kcal
- 5,2 g fett fra rapsolje, solsikkeolje (31 E%)
- 16,7 g karbohydrat fra maltodekstrin og sukker (45 E%)
- 9,0 g protein fra melk-, soya- og erterprotein (24 E%)