

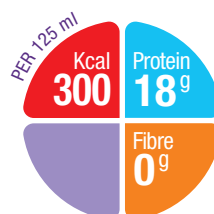
NUTRIDRINK COMPACT PROTEIN

Protein- og energirikt næringstilskudd med særdeles høy energi- og nærings-tetthet i et lite volum. Skal brukes som supplement til det normale kostholdet. Med protein fra melk. Fiberfri. Glutenfri. Laktosefattig.

Nutridrink Compact Protein er et næringstilskudd med energitetthet på 2,4 kcal/ml og høyt proteininnhold på 0,14 g/ml (24 E%). Som andre næringsdrikker i Nutridrink Compact-sortimentet, har **Nutridrink Compact Protein** en veldig høy energitetthet og den gir også mest protein pr. volum.

Innholdet i **Nutridrink Compact Protein** (125 ml) tilsvarer ernæringsmessig en vanlig protein- og energirik næringsdrikk med et volum på 200 ml. Dette gjør **Nutridrink Compact Protein** særdeles godt egnet til pasienter som trenger ekstra protein, men har vanskeligheter med å drikke hele volumet av vanlige næringsdrikker.

Nutridrink Compact Protein inneholder mer enn fire ganger så mye protein som tilsvarende volum helmelk, og mer enn 3 ganger så mye energi.



BESTILLINGSINFORMASJON

| | Apotekbransjens varenr. | Salgsenhet til apotek/sykehus |
|--|-------------------------|-------------------------------|
| Nutridrink Compact Protein banan | 923177 | 4 x 125 ml plastflasker |
| Nutridrink Compact Protein fersken- og mango | 983216 | 4 x 125 ml plastflasker |
| Nutridrink Compact Protein jordbær | 904275 | 4 x 125 ml plastflasker |
| Nutridrink Compact Protein kaffe | 915262 | 4 x 125 ml plastflasker |
| Nutridrink Compact Protein smak av røde bær | 964117 | 4 x 125 ml plastflasker |
| Nutridrink Compact Protein vanilje | 817378 | 4 x 125 ml plastflasker |

NÆRINGSINNHOLD PR. 100 ML NUTRIDRINK COMPACT PROTEIN:

| | | Per 100 ml | Per 125 ml | | | Per 100 ml | Per 125 ml | |
|---------------------------------|---------------------|---------------|---------------|------------------------|-----------------------------|--------------------------|---------------|-----|
| Energi | KJ | 1010 | 1263 | Kobber | mg | 0,35 | 0,44 | |
| | kcal | 240 | 300 | Mangan | mg | 0,63 | 0,79 | |
| Fett (35 E%) | | | | Fluor | mg | 0,19 | 0,24 | |
| | - herav mettet | g | 9,4 | 11,8 | Molybden | µg | 20 | 25 |
| | - enumettet | g | 0,9 | 1,1 | Selen | µg | 14 | 18 |
| | - flerumettet | g | 5,7 | 7,1 | Krom | µg | 13 | 16 |
| | -- herav linolsyre | g | 2,8 | 3,5 | Jod | µg | 46 | 58 |
| | -- α-linolensyre | g | 2,1 | 2,6 | | | | |
| Ratio n-6:n-3 | g | 0,4 | 0,5 | Vitaminer | | | | |
| | | 5:1 | 5:1 | Vitamin A | µg RE | 260 | 325 | |
| Karbohydrat (41 E%) | | | | Vitamin D ₃ | µg | 2,1 | 2,6 | |
| | - herav sukkerarter | g | 24,4 | 30,5 | Vitamin E | mg α-TE | 3,7 | 4,6 |
| | -- herav laktose | g | 13,3 | 16,6 | Vitamin K | µg | 16 | 20 |
| | g | 0,3 | 0,38 | Tiamin | mg | 0,45 | 0,56 | |
| Kostfiber (0 E%) | g | 0 | 0 | Riboflavin | mg | 0,50 | 0,6 | |
| Protein (24 E%) | g | 14,4 | 18 | Niacin | mg NE | 3,6 | 4,5 | |
| Salt | g | 0,10 | 0,13 | Pantotensyre | mg | 1,6 | 2 | |
| Mineraler og sporstoffer | | | | Vitamin B ₆ | mg | 0,53 | 0,66 | |
| | Natrium | mg (mmol) | 40 (1,7) | 50 (2,1) | Folsyre | µg | 80 | 100 |
| | Kalium | mg (mmol) | 105 (2,7) | 131 (3,4) | Vitamin B ₁₂ | µg | 1,1 | 1,4 |
| | Klor | mg (mmol) | 60 (1,7) | 75 (2,1) | Biotin | µg | 12 | 15 |
| | Kalsium | mg (mmol) | 350 (8,7) | 438 (10,9) | Vitamin C | mg | 30 | 38 |
| | Fosfor | mg (mmol) | 300 (9,7) | 375 (12,1) | Andre næringsstoffer | | | |
| | Magnesium | mg (mmol) | 55 (2,3) | 69 (2,9) | Kolin | mg | 110 | 138 |
| | Jern | mg | 2,1 | 2,6 | Vann | g | 63 | 79 |
| | Sink | mg | 2,4 | 3 | Osmolaritet | mOsm/l | 570 | 570 |
| | | | | | Osmolalitet | mOsm/kg H ₂ O | 900 | 900 |

Ingredienser:

Vann, kumelkeprotein, maltodekstrin, sukker, vegetabiliske oljer (raps- og solsikkeolje), magnesiumhydrogenfosfat, emulgator (**soyalecitin**), aroma^a, kolinklorid, natrium-L-askorbat, kaliumsitrat, dikaliumhydrogenfosfat, jernlaktat, DL-α-tokoferylacetat, fargestoff^b, retinylacetat, kobberglukonat, sinkulfat, mangansulfat, kalsium-D-pantotemat, natriumselenitt, D-biotin, kromklorid, kolekalsiferol, tiaminhydroklorid, pteroylmonoglutaminsyre, pyridoksinhydroklorid, nikotinamid, kaliumjodid, riboflavin, natriummolybdat, natriumfluorid, cyanokobalamin, fytomenadion. Rekkefølgen innbyrdes i ingredienslisten varierer noe mellom svariantene.

^a**Banan:** aroma inneholder melk.

^bEnkeltvise fargestoffer:

Banan: kurkumin

Jordbær: karminsyre

Kaffe: karamell (ammoniakk-sulfitt prosess) (E150d)

Fersken/mango: kurkumin, karminsyre

Røde bær: karminsyre, karamell (ammoniakk-sulfitt prosess) (E150d)

Vanilje: kurkumin

Inneholder per 100 ml

- 240 kcal
- 9,4 g fett fra raps- og solsikkeolje (35 E%)
- 24,4 g karbohydrat fra maltodekstrin og sukker (41 E%)
- 14,4 g protein fra melkprotein (24 E%)

Smaksvarianter:

Banan, fersken/mango, jordbær, kaffe, røde bær og vanilje.

Indikasjon:

Til kostbehandling av sykdomsrelatert underernæring hos pasienter med økt behov for protein, som for eksempel etter kirurgiske inngrep, ved sår, brannskader, kreft, malabsorpsjonstilstander, ortopediske pasienter og underernærte pasienter. Nutridrink Compact Protein er særlig godt egnet for pasienter som har vanskelig for å innta hele volumet av vanlige næringsdrikker.

Dosering:

Ikke egnet til bruk som eneste næringskilde.
1-2 flasker pr. dag som tilskudd til det normale kosthold.

Kontraindikasjoner:

Spedbarn og barn under 3 år. Galaktosemi.
Intoleranse mot et eller flere av produktets ingredienser.

Forsiktighetsregler:

Anvendes med forsiktighet til barn fra 3-6 år.
Vær oppmerksom på væskebalansen. En flaske Nutridrink Compact Protein gir mindre vann enn standard næringsdrikker.

Servering:

Rist flasken før servering. Kan serveres avkjølt, romtemperert eller varm. Bør ikke kokes.
Kan fryses og brukes som iskrem.

Holdbarhet:

12 måneder fra produksjonsdato. Holdbarhetsdato på flasken.
Åpnede flasker oppbevares i kjøleskap og anvendes innen 24 timer.

Oppbevaring:

Lagres tørt og mellom 5 – 25° C.

Nutricias produkter er godkjente som næringsmidler til spesielle medisinske formål og skal brukes i samråd med helsepersonell.