



INNOPART 

CARTS & MORE



Innehållsförteckning

- 3 Vår historia
- 4 Värderingar i centrum för Innopart Oy:s verksamhet
- 5 Ilona-provtagningsvagn
- 6 Onni-provtagningsvagn 2.0
- 7 Onni-provtagningsvagn & avfallsvagn
- 9 Keisi-provtagningsvagn
- 11 Husky-provtagningsvagn
- 13 Oiva-avdelningsvagn
- 15 Oiva-avdelningsvagn & 3-POD pall
- 16 Saaga-avdelningsvagn
- 17 Tillbehör



Vår historia



En pionjär inom provtagning

Innopart är en finsk tillverkare av laboratorie- och sjukhusmöbler.

Kundorientering, ergonomi, säkerhet och miljövänlighet är de värden som styr vår dagliga verksamhet. Vi vill kontinuerligt utveckla nya, innovativa och ansvarsfullt tillverkade produktlösningar i Finland för laboratoriernas och sjukvårdens föränderliga behov.

Innopart Oy grundades 2010. Ilmo Mässeli som vid den tiden tillverkade provtagningsvagnen på uppdrag av laboratorier gick då i pension. Ilmo lade märke till att efterfrågan på vagnen var stor, vilket ledde till att han föreslog att Kimmo Niska, som jobbade inom teknikindustrin, skulle tillverka vagnen. Detta öppnade upp en unik möjlighet för Kimmo att bli en tillverkare av utrustning för hälsovården. Med sin långa erfarenhet inom teknikindustrin såg Kimmo en stor möjlighet att designa en enkelt anpassningsbar provtagningsvagn av metall, i stället för tidigare modeller av plast, metall och trä. Så här föddes Innoparts första produkt, Keisi provtagningsvagn. Vi har gjort små förbättringar på vagnen och utvecklat nya tillbehör under åren, men grundidén med vagnen har i stora drag bibehållits.

Min resa på Innopart började 2015, då jag kom för att göra praktik och skriva ett examensarbete om produktutveckling och kartläggning av marknaden för avdelningsvagnen i Norden.

Att jobba i samarbete med vården kändes rätt för mig och efter praktiken fick jag möjlighet att fortsätta jobba på Innopart. 2021 bestämde jag mig för att bli företagare och köpa en majoritet i Innopart Oy av Kimmo. Min dröm under studierna i internationellt företagande, att åka utomlands för att exportera innovativa, ansvarsfullt tillverkade produkter i Finland, har gått i uppfyllelse. Jag ser att det finns stora utvecklingsmöjligheter för vårdutrustning och vi vill föra utvecklingen framåt både i Finland och utomlands.

Innoparts operativa verksamhet har inte förändrats sedan ägarbytet. Det satsas nu mer på produktutveckling och internationalisering. Nya produktutvecklingsidéer kommer främst från våra kunder, så kontakta oss gärna om du har en idé om hur vi kan utveckla befintliga produkter eller skapa helt nya produktlösningar. Vi ser entusiastiskt fram emot att utveckla nya innovativa produktlösningar för laboratoriernas olika behov.

Kukka-Maarina Kenkkilä | CEO

Värderingar i centrum för Innopart Oy:s verksamhet



Som kund kan du vara säker på att våra vagnar uppfyller alla hälso- och sjukvårdskrav och att de är hållbara och säkra att använda. Vi betonar också hållbarhet i våra tillverkningsprocesser och strävar efter att minimera miljöpåverkan från vår egen verksamhet.

Innovativa lösningar för sjukhus och laboratorier

Behoven inom hälsovården förändras ständigt. Det är därför av största vikt att våra produkter uppfyller dessa behov och andra aktuella krav. När det gäller produktutveckling fokuserar vi på ett kontinuerligt samarbete med våra kunder för att få med nödvändiga funktioner och innovationer i våra produkter.

När vi samarbetar med sjukvårdspersonal i vår produktutveckling ser vi också till att våra vagnar är perfekt anpassade till den önskade miljön och stöder ergonomiska och effektiva arbetsmetoder. Kostnadseffektiviteten uppnås genom vagnarnas långa livscykel.

Kundfokus är en hjärtefråga

Vid sidan av innovation är kundfokus en av hörnstenarna i vår verksamhet. Det är viktigt för oss att agera rättvist och ärligt och att hålla oss till vad vi har kommit överens om med våra kunder och intressenter.

Vi är verkligen entusiastiska över vad vi gör och vill vara med och utveckla ansvarsfullt tillverkade produktlösningar för laboratorier och sjukvård för en mer hållbar framtid. Vi lyssnar på våra kunders behov och önskemål för att utveckla våra produkter ännu bättre. För oss börjar produktutvecklingsprocessen alltid med att identifiera kundernas behov: det är uppenbart att användarna vet bäst vad användarna behöver.

Ansvar handlar om att bygga en bättre morgondag

Vårt företag har ett starkt engagemang för principerna om hållbar utveckling. Vi strävar aktivt efter att minska miljöpåverkan från all vår verksamhet. Det är viktigt att våra högkvalitativa produkter är hållbara och långvariga. Eftersom de viktigaste råvarorna som används i våra vagnar är stål och olika metaller är tillverkningsmaterialen helt återvinningsbara när produkten har nått slutet av sin livscykel.

Vi försöker också hitta underleverantörer och andra partners så nära Kauhava som möjligt. På så sätt undviker vi långa, miljöskadliga resor. De förpackningsmaterial vi använder är också återvinningsbara och om möjligt tillverkade av återvunnet material.

Ilona-provtagningsvagn

Nyhet

Ergonomi med höjdjustering

Höjdjusteringen, tillsammans med egenskaperna hos tidigare provtagningsvagnar, gör att produkten passar varje användares behov och de situationer som uppstår under provtagningen. I den lättkörda och ergonomiska Ilona-provtagningsvagnen finns allt du behöver nära till hands och roterande rörelser minimeras. Ställen för hand- och diskmedelsflaskor samt för farligt avfall och sopkärl kan placeras fritt runt vagnen, vilket gör provtagningsvagnen anpassningsbar för ditt sätt att arbeta. Ilona är lämplig för både högerhänta och vänsterhänta.



Anpassningsbar provtagningsvagn efter kundernas förändrade behov

Vagnen kan utrustas med ett stort (60600_3) eller litet provrörställ (60600_2). Det stora provrörstället har en flyttbar avdelare som gör att stället kan justeras för att passa de provrörshållare som används. Provrörställets position och lutning är justerbar. Vagnen kan även beställas utan provrörställ (60600_1).

- Vagnens totala höjd med den stora provrörshyllan 1045-1195 mm beroende på höjdinställning.
- Vagnens totala höjd med den lilla provrörshyllan 945-1095 mm beroende på höjdinställning.

60600 provtagningsvagn: Tekniska data

- Bredd 710 mm, bordsskivans djup 400 mm och höjd 675 mm.
- Elektriskt justerbar höjd upp till 150 mm från Linak.
- Vagnens överdel reser sig inklusive lådor.
- Vagnen har ett eget batteri med bra kapacitet. Vagnens batteri laddas via 230 volts vägguttag.
- Höjden på vagnens arbetsyta är justerbar i intervallet 675-825 mm.
- Ytterligare utrymme tillhandahålls av en skrivskiva inuti vagnen, som kan dras ut från höger eller vänster sida.



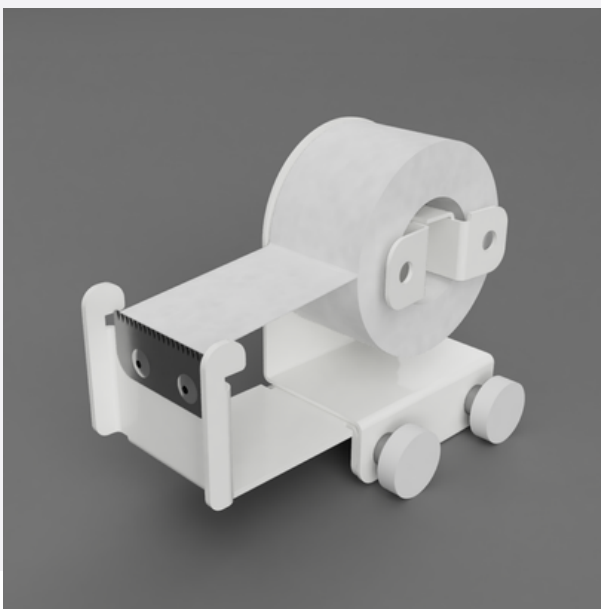
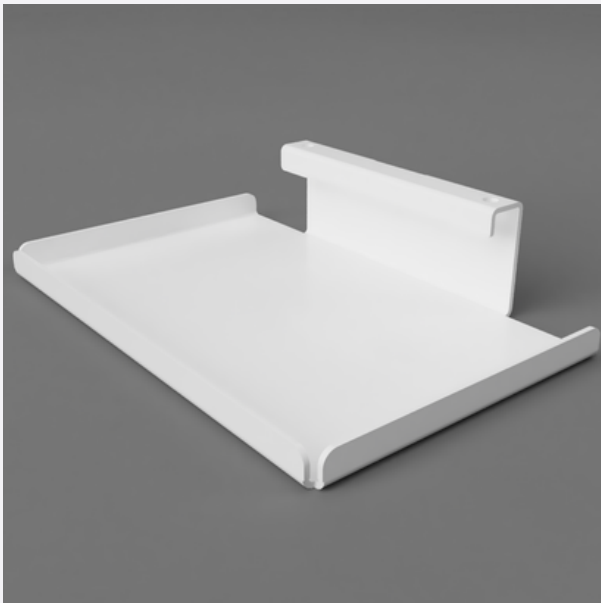
Onni-provtagningsvagn 2.0 med höjjustering

Nyhet

Onni-provtagningsvagn 2.0 är utformad för provtagnings-situationer där Onni-avfallsvagn inte behövs. Onni-provtagningsvagn 2.0 är liten och optimerad för att förbättra effektiviteten i kundens provtagningsprocess. Provtagaren kan arbeta både sittande och stående.

Onni-provtagningsvagn 2.0 har genomgått följande ändringar:

- Elektriskt justerbar höjd upp till 200 mm från Linak.
- Vagnen har ett eget batteri med bra kapacitet. Vagnens batteri laddas via 230 volts vägguttag.
- Höjden på vagnens arbetsyta är justerbar i intervallet 730-930 mm.
- Nyhet! 70017 extra hylla kan placeras på vagnens innogrip-skena.
- Nyhet! 70410 Tejphållare med vändbar magnet för placering på höger eller vänster sida.



Onni-provtagningsvagn & avfallsvagn

Provtagningstrustning som stöder kundens Lean-processor

Vid utformningen av Onni provtagningsvagn och avfallsvagn har särskild hänsyn beaktats när det gäller kundorientering och användarkomfort. Vagnarna är kompakta och utrustningen är anordnad på ett sådant sätt att provtagningen kan utföras optimalt. Varje provtagningssteg och provtagarens rörelsemönster har övervägts noggrant.

Onni provtagningsutrustning stödjer en smidig och effektiv provtagningsprocess, och stärker samtidigt kundens upplevelse av ett lugnt och behagligt besök.



Ergonomi i första hand

Vagnkombinationen Onni innehåller två vagnar, en för provtagning och den andra för avfallskärl. Avfallsvagnen kan placeras under provtagningsvagnen eller hållas åtskild på båda sidor om provtagaren.

Den fria placeringen av vagnarna gör att provtagaren kan arbeta ergonomiskt så att sträckningar och roterande rörelser minimeras. Onni provtagningsvagn och avfallsvagn kan beställas tillsammans eller separat.



72100 Onni-provtagningsvagn - För optimal provtagning

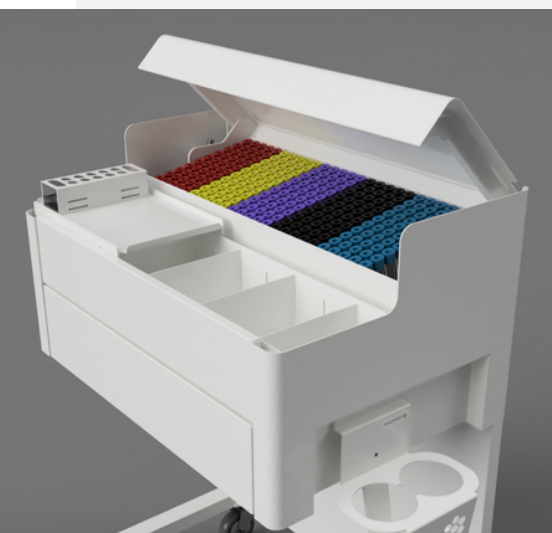
- Alla tillbehör har sin egen plats, vilket effektiviserar och förenklar provtagningsprocessen.
- I provtagningsvagnen är provrören och tillbehören kompakt på samma nivå och ergonomiskt inom räckhåll.
- Det går att montera avdelare med 55 mm mellanrum i tillbehörslådan, så att du får olika fack som passar just dina behov.



Onni-provtagningssvagn & avfallssvagn

72100 Onni-provtagningssvagn

- Tanken är att fylla provtagningsslådan med provtagningsmaterial i provtagningsordningen. Provtagningslådan är avtagbar, så att du kan lyfta upp den och rotera 180 grader. Således är vagnen lätt att modifiera för vänster- och högerhänta användare.
- Ovanpå tillbehörslådan finns en lättglidande hylla för provrörsställ och provrörsblandare.
- Skjutlådan under tillbehörslådan tillhandahåller extra föravrivningsutrymme i den kompakta provtagningssvagnen.
- Ställ för handskpaket, desinfektions- och hudrengörings-medel monteras stadigt i hållaren på sidan av provtagningssvagnen.



Provtagningsvagnens mått

- Bredd 590 mm, djup 400 mm och höjd 850 mm.
- Provrörslådans invändiga mått: bredd 520, djup 195 och höjd 120 mm.
- Provrörslådan rymmer exempelvis tre hållare för 100 provrör (150 x 180 mm) eller fem hållare för 50 provrör (95 x 185 mm).
- Tillbehörslådans bredd 575, djup 152 och höjd 80 mm.
- Glidhyllans mått: 165 x 255 mm.
- Lådans innermått: bredd 490, djup 315 och höjd 95 mm.
- Provtagningsvagnens sidor har en skena där du kan montera ställ för farligt avfall och sopkärl, ifall kunden inte behöver en separat avfallssvagn.

72200 Onni avfallssvagn

- Liten och lättkörd vagn för farligt avfall och sopkärl.
- Vagnen gör det möjligt att använda en stor behållare för farligt avfall smidigt och säkert under provtagningen.
- Vagnen har ett lock som håller riskavfallskärl och sopkärl täckt utom synhåll.
- Vagnen är 590 mm bred, 335 mm djup och 495 mm hög.
- Avfallssvagnen har plats riskavfallskärl med följande maximala dimensioner: bredd 388, djup 280 och höjd 341 mm.



Keisi-provtagningsvagn

Flexibilitet en förutsättning för ergonomiskt arbete

I den lättkörda och ergonomiska provtagningsvagnen finns allt du behöver nära till hands och roterande rörelser minimeras. Ställen för hand- och diskmedelsflaskor samt för farligt avfall och sopkärl kan placeras fritt runt vagnen, vilket gör provtagningsvagnen anpassningsbar för ditt sätt att arbeta. Keisi är lämplig för både högerhänta och vänsterhänta. Keisi är designad i samarbete med sjukvårdspersonal och underlättar rutinerna i provtagningsrummen på sjukhus och vårdcentraler.



Enkelt anpassningsbar provtagningsvagn för små och stora provtagningsbehov

Åtta olika modeller säkerställer att vagnen är lämplig för ett brett urval av provtagningsbehov.

Vagnen kan utrustas med ett stort eller litet provrörsställ. Det stora provrörsstället har en flyttbar avdelare som gör att stället kan justeras för att passa de provrörshållare som används. Provrörsställets position och lutning är justerbar. Vagnen kan även beställas utan provrörsställ.

Ytterligare utrymme tillhandahålls av en skrivskiva inuti vagnen, som kan dras ut från höger eller vänster sida.



Mått på Keisi provtagningsvagn

- Bredd 710 mm, bordsskivans djup 400 mm och höjd 680 mm.
- Vagnens höjd med stort provrörsställ 1050 mm och djup 460 mm.
- 60516 Stort provrörsställ mått: B 725 mm, D 320 mm mm och H 60 mm.
- Vagnens höjd med litet provrörsställ 950 mm och djup 450 mm.
- 71010 Litet provrörsställ mått: B 725 mm, D 180 mm och H 60 mm.
- Skrivskivans mått i utdraget läge bredd 300 mm och längd 245 mm.
- Lådans mått: bredd 270 mm, djup 320 mm och höjd 215 mm.



Keisi-provtagningsvagn

Ett hållbart och ekologiskt provtagningsvagn

- Keisi provtagningsvagn är en ekologisk och långvarig investering.
- Vagnen är gjord av metall och målad med antimikrobiell pulverfärg, vilket förhindrar tillväxt av bakterier på den målade ytan.
- Bordsbrickan är avtagbar, tål höga tvätttemperaturer (93°C) och desinficerande tvätt
- Vagnen har högkvalitativa, låsbara och kullagrade hjul som gör att den enkelt kan flyttas från ena sidan av provtagningsstolen till den andra.
- Hjuldiameter 125 mm



Anpassningsbar efter kundernas förändrade behov

Till Keisi finns ett brett utbud av tillbehörsställ för farligt avfall och för sopkärl, hand- och diskmedelsflaskor, handskförpackningar och provtagningsetiketter. Ställen kan placeras fritt runt bordet vilket gör att vagnen snabbt kan anpassas för både höger- och vänsterhänta användare.

Keisi finns tillgänglig med antingen ett litet eller stort hyllplan. Det lilla hyllplanet möjliggör användning av ett stort kärl för farligt avfall inuti vagnen.

Med ett stort hyllplan kan vagnen utrustas med antingen en eller två stora lådor.



Kundfeedback

Vi är mycket nöjda med vagnen! Vi gillar att den passar till allt vi behöver under en blodprovstagning. Den tar inte mycket plats, och vi kan enkelt flytta runt den om vi behöver. Vi gillar också den där stora hyllan!”

Institutionen för medicinsk biokemi, St. Olav's Hospital, Trondheim, Norge / Instagram: @bioingeniorene

Läs vad andra säger om produkten och anpassa produkten efter dina behov i vår webshop genom att skanna QR-koden.



Husky-provtagningsvagn

Kompakt vagn för små och stora provtagningsbehov

Den lättkörda Husky är designad i samarbete med sjukvårdspersonal. På grund av den kompakta storleken lämpar den sig väl även för trånga utrymmen. I Husky-vagnen finns allt du behöver nära till hands vilket minimerar roterande rörelser. Ställ för farligt avfall och sopkärl, handskar och diskmedelsflaskor kan placeras fritt runt provtagningsvagnen, vilket gör att den kan anpassas för ditt sätt att arbeta. Husky passar för både höger- och vänsterhänta användare.



Enkel att modifiera

Husky har tre stora och låsbara lådor. Lådorna kan delas in i sektioner med hjälp av avdelare. I lådorna är provtagningsstillbehören utom synhåll, vilket bidrar till att lugna patienten inför provtagningen.

Vagnen kan fås med ett stort eller litet provrörsställ. Det stora provrörsstället har en flyttbar avdelare som gör att den kan justeras för att passa olika provrörshållare. Ställets position och lutning är justerbar. Vagnen kan även beställas utan provrörsställ.

Liten och smidig struktur: bekväm för många ändamål

Husky är en lättkörda och kompakt vagn. Rymliga och låsbara lådor gör att vagnen kan användas i många olika situationer. Vagnen lämpar sig väl för förvaring av till exempel gynekologisk utrustning.

Designen på alla våra produkter är enhetlig, så de fungerar bra i samma utrymme. Till exempel kan Keisi- eller Onni-vagnen användas för provtagningsmaterial och Husky-vagnen för gynekologisk utrustning.



Husky-provtagningsvagn

Mått på Husky provtagningsvagn

- Bredd 710 mm, bordsskivans djup 400 mm och höjd 680 mm.
- Vagnens höjd med stort provrörsställ 1050 mm och djup 460 mm.
- 60516 stort provrörsställ mått: bredd 725 mm, längd 320 mm och höjd 60 mm.
- Vagnens höjd med litet provrörsställ 950 mm och djup 450 mm.
- 71010 Litet provrörsställ mått: B 725 mm, D180 mm och H 60 mm.
- Innermått på lådan: bredd 525 mm, djup 315 mm och höjd 145 mm.



Hållbart och ekologiskt val

- Husky provtagningsvagn är en ekologisk och långvarig investering.
- Vagnen är gjord av metall och målad med antimikrobiell pulverfärg, vilket förhindrar tillväxt av bakterier på den målade ytan.
- Vagnen har högkvalitativa, låsbara och kullagrade hjul som gör att den enkelt kan flyttas från ena sidan av provtagningsstolen till den andra.
- Hjul diameter 125 mm

Kundfeedback

"Vår mottagning växer och vårt behov av fler flexibla provtagnings platser ökar. Vårt önskemål var: Lätt att flytta, rymma mycket material, lätt att rengöra, inte ta för mycket plats, det ska gå att bygga på vagnen vb med hyllor och smarta hållare. Husky provtagnings vagn uppfyller på alla sätt våra krav. Vi är jättenöjda."

Angela Mårtensson, Väsby läkargrupp, Sverige

Läs vad andra säger om produkten och anpassa produkten efter dina behov i vår webshop genom att skanna QR-koden.



Oiva-avdelningsvagn

När det krävs ergonomi och flexibilitet

Vid designen av Oiva har hänsyn tagits fram för allt till ergonomi och mångsidighet. Ett brett utbud av tillbehör gör att Oiva-vagnen kan användas i många olika situationer, såsom provtagning, dropp, sårvård och utdelning av läkemedel. Ergonomiskt designade handtag med två höjder (93 cm och 105 cm). Därför passar vagnen både kortare och längre användare. Dessutom går det att placera ställ för blanketter, provtagningsetiketter, handskförpackningar, kärl för farligt avfall, sopkärl, hand- och diskmedelsflaskor fritt runt brickan, vilket gör det enkelt att modifiera vagnen för både höger- och vänsterhänta.



Design fokuserad på ergonomi och mångsidighet

Oiva-vagnens ram kan anpassas med tillbehör efter kundens behov. 1-3 brickor kan monteras på ramen. Brickorna finns med 45, 60 och 100 mm djup. Vagnens ram har sex stag på vilka brickor kan fästas. På så vis kan brickornas höjdplacering justeras för att passa användarens arbetssätt. Runt de 60 och 100 mm djupa brickorna finns en skena där tillbehörsställ kan monteras.

Vi vårt sortiment finns ställ för farligt avfall, och för sopkärl, desinfektion- och rengöringsflaskor, handskförpackningar, tejpullar, portabla skrivare, mobiltelefoner, provtagningsetiketter och blanketter.

Optimal provtagningsvagn för avdelningsrundan

Vid designen av Oiva-vagnen har hänsyn tagits till de varierande behoven av provtagning på avdelningen. En extra hylla ovanför brickan ger plats för mobil provtagningsutrustning. Hyllan är lämplig även för en mobil skrivare, telefon och provrörsblandare. En tejpållare finns som tillval till hyllan.

Läs vad andra säger om produkten och anpassa produkten efter dina behov i vår webshop genom att skanna QR-koden.



Oiva-avdelningsvagn

Oiva-avdelningsvagn i provtagningsrummet

“Oiva - provtagningsvagn är lättkörd och erbjuder god ergonomi med sina små yttermått. Höjdplacering på brickorna går att justera och ställen kan placeras runt vagnen, så att vagnen enkelt kan modifieras för att passa provtagaren. När nästa provtagare börjar arbeta kan vagnen snabbt flyttas från ena sidan av provtagningsstolen till den andra, vilket gör den lämplig för både högerhänta och vänsterhänta. Det blir inga onödiga sträckningar då allt material finns i närheten. Tack vare sin lilla storlek är Oiva-vagnen idealisk för även de trångaste provtagningsutrymmena.”

Aava Vantaanportti Läkarcentral, Finland



Tekniska data för Oiva-vagnen

- Vagnens bredd är 430 mm, längd 560 mm och höjd till den översta brickan 850 mm.
- Skjuthandtag med två höjder 930 och 1050 mm.
- Brickans innermått B 309 mm, L 388 mm.
- Vagnen har låsbara och kullagrade hjul (ø 100 mm) vilket gör vagnen lättkörd.
- Brickorna går att ta loss och de tål höga tvätttemperaturer (93°C) och desinficerande tvätt.
- Brickorna är tillverkade av aluminium och målade med vit antimikrobiell pulverfärg som förhindrar tillväxt av bakterier på den målade ytan. Ramen är gjord av förkromat stål.

Oiva-avdelningsvagn på laboratorieavdelningens rundtur

“Oiva-vagnen är robust och smidig. Ergonomin har beaktats i designprocessen. Tack vare tre hyllplan ryms mycket material på ett litet utrymme, till och med en bärbar blodanalysator. 3-POD pallen fästs stadigt på vagnen. Bra kundservice, inhemska produkter av god kvalitet.”

Klinisk kemi, Satakunta centralsjukhus, Björneborg



Oiva-avdelningsvagn & 3-POD pall

Oiva-avdelningsvagn med 3-POD pall

Kompakt pall med justerbar höjd som främjar en ergonomisk arbetsställning på avdelningen. Oiva avdelningsvagn har en välbalanserad ram som tillhandahåller en stabil transport för 3-POD pallens. Oiva avdelningsvagn med tillbehör och 3-POD-pall är den optimala kombinationen för avdelningar.



Produktinformation för 3-POD pall

- Max. viktgräns 90 kg.
- Stolens hjul är inte avsedda för förflyttning, utan används för att fälla ut stolens ben.
- Båda sidorna av pallens sits har metallflikar, som gör det möjligt att fästa den på Oiva-vagnen på skenan under skjuthandtaget.
- 3-POD-pallen är enkel att använda: Ta loss från vagnen och placera den på golvet och benen fälls ut automatiskt.
- När du lyfter från golvet fälls benen in automatiskt för transport.

70007 Hållare för 3-POD-provtagningsstol

- Hållaren fästs på Oivas metallram.
- Magneten håller fast pallens mittsektion så att den sitter stadigt vid transport.

Begär en offert för Oiva-vagn med 3-POD pall
050 314 1042
info@innopart.fi



Saaga-avdelningsvagn

Liten och smidig

Saaga-avdelningsvagn är lämplig för många olika användningsområden. Vagnen är lättkörd och på grund av sin lilla storlek är den lämplig även för trånga utrymmen. De djupa brickorna håller materialet på plats även när det går fort. Ergonomiska körhandtag på två olika höjder (870 mm och 1000 mm). På grund av dessa passar vagnen för både kortare och längre användare. Dessutom kan ställ för blanketter, provtagningsetiketter, handskförpackningar, kärl för farligt avfall, sopkärl, hand- och rengöringsflaskor placeras fritt runt brickans kanter och under körhandtagen, vilket gör det enkelt att anpassa vagnen för både höger- och vänsterhänta.



Tekniska data för Saaga-vagn

- Vagnens bredd 400 mm, längd 550 mm och höjd 1000 mm (körhandtagets höjd)
- Brickans innermått B 280 mm, L 300 mm och höjd 100 mm
- Brett utbud av tillbehörsställ för avfalls- och sopkärl, desinfektions- och tvättmedelsflaskor, handskpaket, mobil skrivare, mobiltelefon, provtagningsetiketter och formulär
- Vagnen har kullagrade hjul av hög kvalitet som gör vagnen lättkörd
- Brickorna och brickornas fästen är avtagbara och lätta att tvätta
- Ramen är tillverkad av förkromat stål och lådorna av ABS-plast

Kundfeedback

"Vagnen är lättkörd och tillräckligt smal för att rymmas mellan sängarna på vårdavdelningarna. I början planerades att körhandtaget skulle bli inställbart i olika höjder, men vi kom till slutsatsen att ingen ändå kommer att göra sig besvär för att ställa in det. Tillverkaren föreslog att vagnen skulle vara försedd med två körhandtag på olika höjder, vilket i själva verket visat sig fungera bra i praktiken." Klinisk Kemi, Seinäjoki Centralsjukhus, Finland

Läs vad andra säger om produkten och anpassa produkten efter dina behov i vår webshop genom att skanna QR-koden.



Tillbehör

Ställor för flaskor och paket med engångshandskar



Ställ för en flaska

- Produktkod: 60560
- Hålets mått: 75 x 75 mm
- Minsta höjd på flaska: 100 mm



Ställ för två flaskor

- Produktkod: 60561
- Hålets diameter: 75 mm
- Minsta höjd på flaska: 100 mm



Ställ för paket med engångshandskar

- Produktkod: 70500
- Mått: 245 x 120 x 65 mm

Ställor för riskavfallsbehållare och sopkärl



Ställ för riskavfallsbehållare 2-3 l

- Produktkod: 60525
- Hålets mått: 180 x 100 mm (BxL)
- Behållaren för farligt avfall sänks ner i hyllan på locket
- Behållarens form: rektangulär
- Sharpsafe 2 och 3 liter



Ställ för riskavfallsbehållare 3-9 l

- Produktkod: 60526
- Hålets mått: 154 x 154 mm
- Behållaren för farligt avfall sänks ner i hyllan på locket
- Behållarens form: kvadratisk
- Exempel på kärl som Kompatibel med ställningen:
- Sarstedt euroMatic 3, 4, 6, 7 l
- CS Plus 5 & 6 l
- Sharpsafe 4, 7 ja 9 l



Ställ för riskavfallsbehållare 10 l

- Produktkod: 60531
- Hålets mått: 192 x 192 mm
- Behållaren för farligt avfall sänks ner i hyllan på locket
- Behållarens form: kvadratisk
- Exempel på kärl som passar stället: ABM Italia S.p.A. Nursy klinisk avfallsbehållare 10 l och CS plus 10 l



Ställ för riskavfallsbehållare
1,5-2 l

- Produktkod: 60552
- Mått: 255 x 134 mm (BxL)
- Exempel på behållare som passar stället: Sarstedt multi-safe vario 1,5 l och 2 l



Ställ för rund
riskavfallsbehållare

- Produktkod: 60553
- Hålets diameter: 127 mm
- Sarstedt Multi-Safe quick 1,5 l / 2,0 l / 2,5 l, Multi-Safe opti 1,7 l / 2,1 l / 3,0 l



Ställ för 10 och 22 liters
riskavfallsbehållare

- Produktkod: 60532
- CS Plus riskavfallsbehållare 10 l och 22 l
- Nursy riskavfallsbehållare 3, 5 ja 10 l



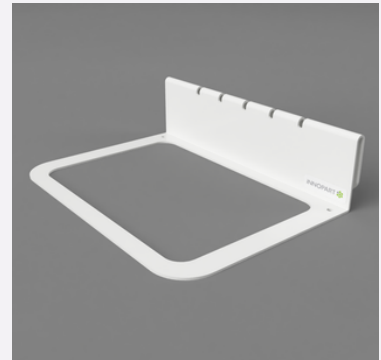
Ställ och sopkärl 2 l

- Produktkod: 60564
- Inkluderar ställ och 2 liters sopkärl
- Mått: 230 x 90 x 135 mm (BxLxH)



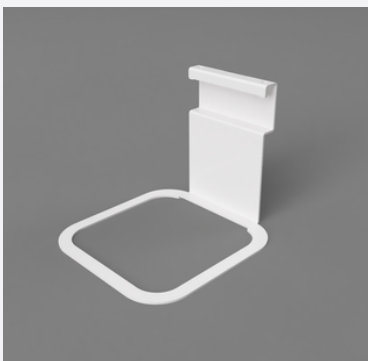
Ställ och sopkärl 10 l

- Produktkod: 60550
- Inkluderar ställ och 10 liters sopkärl
- Mått: 240 x 160 x 390 mm (BxLxH)



Ställ för riskavfallsbehållare

- Produktkod: 60534
- Stället monteras på sidan av det stora provrörsstället
- B 210 x L 145 mm



Ställ för riskavfallsbehållare

- Produktkod 60533
- Hålets mått: 130 x 130 mm



Ställ för två
riskavfallsbehållare 3-9 l

- Produktkod: 60530
- Hålets mått: 154 x 154 mm



Ställ för riskavfallsbehållare

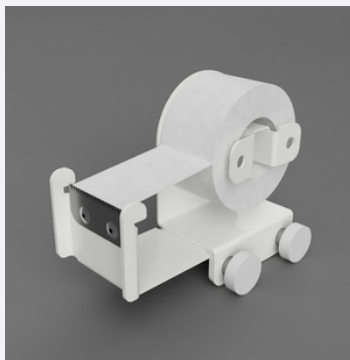
- Produktkod: 60485
- B 145 x L 145 mm
- För Saaga-vagn

Andra tillbehör



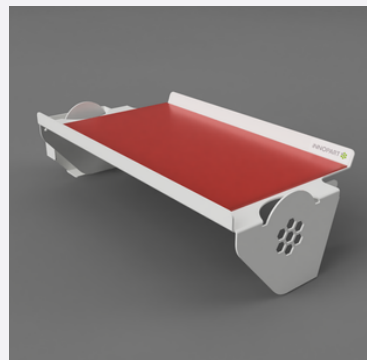
Extra hylla

- Produktkod: 70003
- Extra hylla för provrörsblandare och mobil skrivare
- Mått: 340 x 165 x 90 mm (BxLxH)
- Kompatibel med Oiva-avdelningsvagn



Tejphållare

- Produktkod: 70410
- Fäst med två magneter
- Tejprullens bredd max 20 mm



Silikonmatta för extra hylla

- Produktkod: 70013
- Mått B 300 x L 160 mm (BxL)
- Plastmattan placeras på extra hylla 70003
- Produktkod: 70013 röd
70014 blå



100 mm djup låda

- Produktkod: 70009
- Extra låda för Oiva-avdelningsvagn



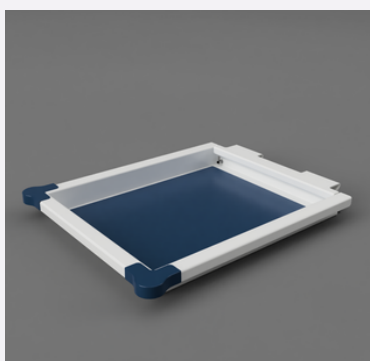
60 mm djup låda

- Produktkod: 70001
- Extra låda för Oiva-avdelningsvagn



45 mm djup låda

- Produktkod: 70002
- Extra låda för Oiva-avdelningsvagn



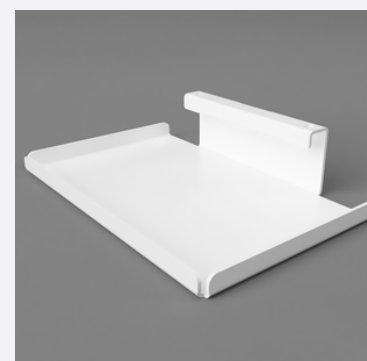
Silikonmatta för Oiva-låda

- Mått: 300 x 350 mm (BxL)
- Product code 70010 röd, 70011 blå



Ställ för klistermärken, formulär och telefon

- Produktkod: 70200
- Mått: 190 x 56 x 158 mm (BxLxH)



En liten extra hylla

- Produktkod 70017
- B 210 mm x L 147 mm

Nyhet



Innopart Ab

Kirjapainontie 8
62200 Kauhava
Finland
www.innopart.fi
info@innopart.fi