

Esteem™

ConvaTecs stomipåsar har flera unika egenskaper och håller högsta kvalitet i fråga om *säkerhet*, *funktionalitet* och *komfort*. Precis som våra hudskydd.

Högeffektivt kolfilter

Platta Stomahesive® hudskyddsteknologi ger en skonsam och säker vidhäftning

Mjukt, tyst och säkert material

Mjuk, rund design. Vattenavstötande och snabbtorkande Non-Woven.

Produktfakta

Stomahesive® hudskydd

- Stomahesive® har med stor framgång använts som hudskydd för stomioperrade i nära fyrtio år. Materialet består av naturliga ämnen, bland annat pektin och gelatin, och ger en vidhäftning som är dokumenterat skonsam och säker. Pektinet bidrar också till det naturliga hudskyddet genom att sänka pH-värdet på huden. Stomahesive® har förmågan att absorbera fukt från huden utan att vidhäftningen försämras. Materialets egenskaper gör det möjligt att även behandla irriterad och sårig hud.
- Esteem Plus endelstomibandage bygger på Stomahesive®-teknologi. Vidhäftningen har anpassats för att bandaget ska kunna bytas ofta utan att påverka huden.

Påsmaterial

- Mjukt och smidigt plastlaminat i fem lager. Luft- och lukt-tätt. Platen är mjukgjord med sojabönsolja.
- Komfortmaterialet (non woven) runt påsen ger en mjuk och sval yta mot huden. Det är både vattenavstötande och snabbtorkande.

Filter

- Högeffektivt kolfilter som snabbt ventilerar ut gas och avlägsnar lukt. Insidan har ett extra lager plastfilm som förhindrar stopp/läckage i filtret. Vid bad/dusch skyddas filtret på påsens utsida av medföljande klisterlapp.

Design

- Komfortabel endelsdesign med låg profil. Gör bandaget mjukt, diskret och följsamt.

Förvaring

- Stomibandage ska förvaras torrt och i rumstemperatur. Undvik kyla och hög luftfuktighet.

Hållbarhet

- Fem år från tillverkningsdatum.

Klassificering

- Produkten är CE-märkt och uppfyller relevanta miljö- och säkerhetskrav.

Avfallshantering

- Följ lokala anvisningar. Vid bruk i hemmet paketeras allt stomimateriel omsorgsfullt och kastas i hushållsavfallet. Innehållet i påsen kan vid behov först tömmas i toaletten.

Bruksanvisning

Applicera påsen

1. Rengör huden runt stomin med en mild tvål och ljummet vatten. Skölj och torka väl. Mät stomins diameter och välj en lämplig Esteempåse.

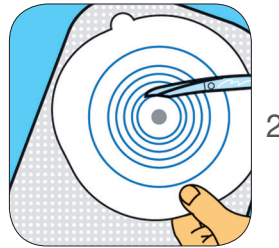
2. Uppklippbar påse: Rita upp stomins diameter på hudskyddsplattan och klipp upp hålet precis utanför den ritade linjen med hjälp av en böjd sax.

Färdigstansade hål: Välj en påse med en något större öppning än din stomi.

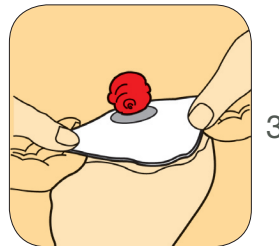
3. Ta bort skyddsfilmen från hudskyddsplattan. Öppningen i hudskyddsplattan placeras så att stomin är i mitten. Fäst hudskyddsplattan och massera fast den i 30 sekunder. Var extra noga med området närmast stomin.



1

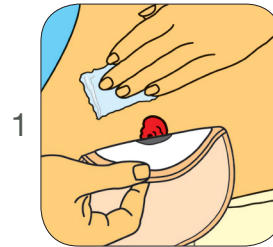


2

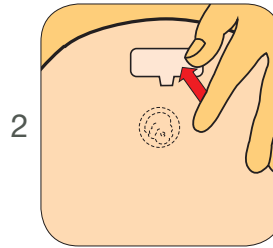


3

Ta bort påsen



1



2

1. När du skall ta bort bandaget drar du försiktigt hudskyddsplattan från huden samtidigt som du trycker lätt på huden med den andra handen. Om hudskyddet sitter hårt kan du försiktigt lossa den med en fuktig kompress.

2. Vid bad och dusch, täck filtret med medföljande filterskydd.

▲ För utförlig information se bruksanvisningen i förpackningen.

Varunummer

	Ringstorlek mm	ConvaTec-kod	Apotekets vnr
Esteem™ 	Beige		
Typ: Sluten påse	25	416704	731343
Storlek: Standard	30	416707	731344
Antal: 30 st/paket	35	416710	731345
Förstansat hål	40	416713	731346
Esteem™ 	Beige		
Uppklippbar	60/70	416701	731342
	Klar		
	60/70	416700	731341

© 2011 ConvaTec Inc.
Symbolerna ®/™ anger
registrerade varumärken
tillhörande ConvaTec Inc.



ConvaTec