

Håndterer effektivt sårveske. Efterlader ren sårbund.

- Exufiber® er en blød og formbar non-woven polyvinyl alkohol fiber bandage, som omdannes til gel ved kontakt med sårveske.
- De tætpackede fibre indkapsler sårvesken^{1,2,3,4} mens sårvesken effektivt absorberes videre til den sekundære bandage^{5,6}.
- Exufiber® fremmer autolytisk debridering² og fjernes let i ét stykke for at understøtte en ren sårbund^{1,2,3,4,7}.
- Absorberer og indkapsler sårveske selv under kompression, for at reducere risikoen for lækage og maceration^{1,2,3,4,8,9}.
- Kan blive siddende på i op til syv dage* for en uforstyrret sårheling¹⁰.

*Op til 14 dage på donorsteder, afhængigt af sårets og den omkringliggende huds tilstand, eller som indikeret af klinisk praksis.



Exufiber®

Optimering af sårmiljø
for hurtigere og effektiv ophealing


Mölnlycke®

Absorberer sårveske

Exufiber® bandager absorberer sårveske effektivt væk fra sårbunden og op i en sekundær bandage. Sårvesken indkapsles og derved reduceres risikoen for væskeansamling, lækage og maceration^{5,6}. Bandagerne kan blive på i op til syv dage*, hvilket understøtter uforstyrret sårheling^{4,9}.

Understøtter en ren sårbund

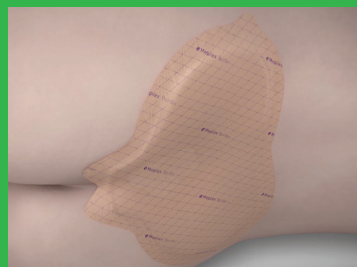
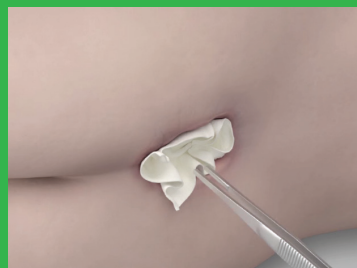
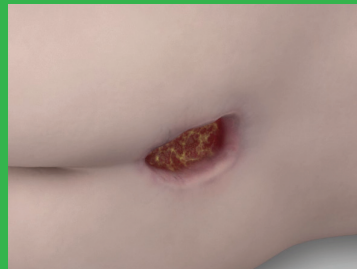
Rester, der er tilbage i såret, kan udløse en fremmedlegeme respons og forstyrre sårhelingen¹. Exufiber® bandager hjælper med at nedbryde nekrotisk væv via autolytisk debridering². Bandagerne efterlader ingen rester men forbliver intakte, både under anvendelse og ved fjernelse^{1,2,3}.

Bemærk

Alle sår skal inspiceres hyppigt. I tilfælde af tegn på klinisk infektion, skal du kontakte sundhedspersonalet for tilstrækkelig infektionsbehandling. Hvis bandagen tørrer ud og er vanskelig at fjerne, skal den fugtes i henhold til klinisk praksis og have lov til at blive gennemvæddet, indtil den er nem at løfte op. Det kan tage flere minutter, før Exufiber® er omdannet til en gel. Bandagen fjernes ved at rense/skylle forsigtigt.

*Og op til 14 dage på donorsteder, afhængigt af sårets og den omkringliggende huds tilstand, eller som indikeret af klinisk praksis.

Sådan anvendes Exufiber®



1. Klargør såret i henhold til lokale retningslinjer. Tør den omkringliggende hud grundigt.
2. Applicér en tør Exufiber®-bandage på såret. I forbindelse med dybe sår eller kaviteter kan man applicere en kavitet- eller flad bandage løst i sårbunden for at skabe plads til, at bandagen svulmer op. I forbindelse med overfladiske sår skal man sikre sig, at bandagen dækker hele såret. Der skal være et overlap på den tørre, omkringliggende hud på mindst 1-2cm for de mindre størrelser og 5cm for de større størrelser. Bandagen vil skrumpes, efterhånden som den absorberer sårveske og begynder at gelere.
3. Fiksér med en passende sekundær bandage. Det er muligt at bruge kompressionsbehandling sammen med Exufiber®.

Se venligst brugervejledningen for Exufiber for detaljerede instruktioner.

Sortiment (sterilt pakket)

	Varenr.	Str. cm	Stk./ inderkrt.	Stk./trp. krt
Exufiber®	709900	5x5	10	40
	709901	10x10	10	80
	709903	15x15	10	60
	709905	4,5x10	10	40
	709906	4,5x20	10	50
	709907	4,5x30	10	60
	709904	20x30	5	25
	709908	1x45	5	25
	709909	2x45	5	25

Anvendelsesområde

Exufiber® bandager er beregnet til anvendelse på en lang række væskende sår og kavitetssår:

- Ben- og fodsår
- Tryksår
- Delhudsforbrændinger
- Operationssår
- Donorsteder
- Cancersår



Referencer: 1. Chadwick P, McCardle J. Open, non-comparative, multicenter post clinical study of the performance and safety of a gelling fibre wound dressing on diabetic foot ulcers. *Journal of Wound Care* 2016; 25(4): 290-300 2. Smet, S., Beele, H., Saine, L., Suys, E., Henrickx, B. Open, non-comparative, multi-centre post market clinical follow-up investigation to evaluate performance and safety on pressure ulcers when using a gelling fibre dressing as intended. Poster Presentation at European Pressure Ulcer Advisory Panel Conference, 2015, Ghent, Belgium 3. Davies, P., McCarty, S., An in-use product evaluation of a gelling fibre dressing in wound management. E-poster presentation at Wounds UK Conference, 2017, Harrogate, United Kingdom 4. Surgical Materials Testing Laboratory. BS EN 13726-1:2002: Test methods for primary wound dressings. Mölnlycke Health Care. Data on file. (2014) 5. Mölnlycke Health Care. Data on file. (2018) 6. Mölnlycke Health Care. Data on file. (2020) 7. Swerea IVF/Mölnlycke Health Care. Test method T-1117 rev. 0. Mölnlycke Health Care. Data on file. (2014) 8. Mölnlycke Health Care. Exufiber. Gesellschaft für Versorgungskonzepte in der Wundbehandlung (GVW) mbH, Stuttgart, Germany. Data on file (unpublished report, 2017) 9. Mölnlycke Health Care. Data on file. (2014) 10. Mölnlycke Health Care. Data on file. (2016) 11. McGrath A (2011) Overcoming the challenge of overgranulation. *Wounds UK* 7(1): 42-9

Læs mere på www.molnlycke.dk

Mölnlycke Health Care ApS, Gydevang 39, 3450 Allerød. Tlf.: 80 886 810. E-mail: info.dk@molnlycke.com. Mölnlycke, Hydrolock og Exufiber varemærker, navne og logoer er registreret globalt til en eller flere af virksomhederne i Mölnlycke Health Care gruppen. © 2020 Mölnlycke Health Care. Alle rettigheder forbeholdes. DKWC0522008