



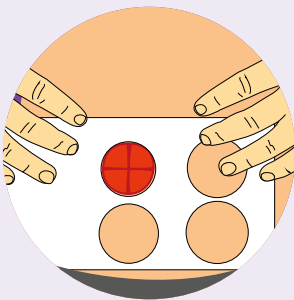
NATURA™

med forstansede hudplader og
opklipbare hudplader

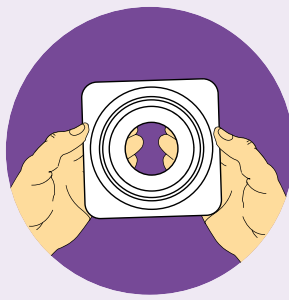


1

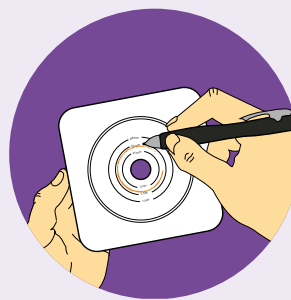
Sådan sætter du hudpladen på



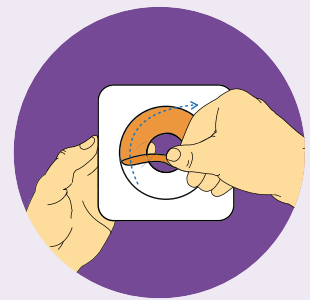
Mål stomien, og vælg en hudplade i en passende størrelse.



Forstansede hudplader
Vælg en hudplade med en udstanset åbning, der er en anelse større end din stomi.



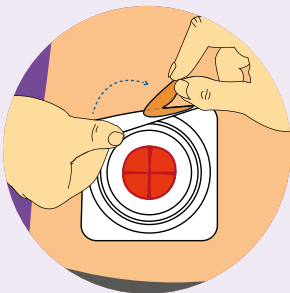
Opklipbare hudplader
Aftegn størrelsen af stomien midt på det gennemsigtige beskyttelsespapir på hudpladens bagside, og klip herefter en åbning, der er 3 mm større end aftegningen.



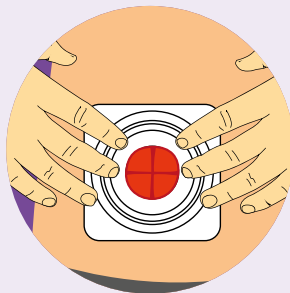
Træk beskyttelsespapiret af, og centrér åbningen over stomien. Huden skal være ren og tør.

2

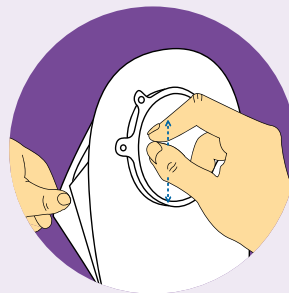
Sådan sætter du posen på



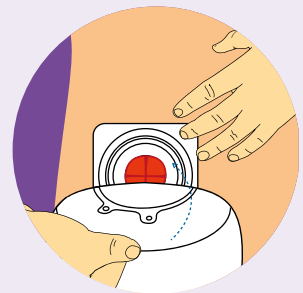
Hvis der er kantsikring på pladen, fjern beskyttelsespapiret.



Tryk den forsigtigt ind mod huden, og glat eventuelle folder ud.



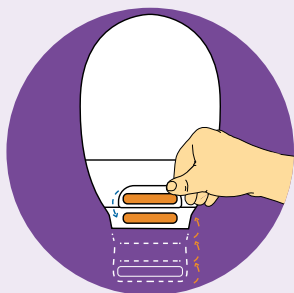
Skil posens sider ad, så der kan komme luft ind.



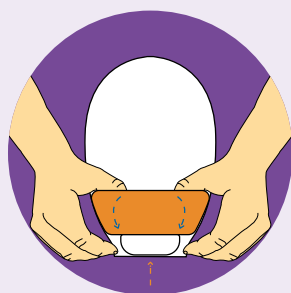
Anbring posen over hudpladen. Tryk forsigtigt ringkoblingen sammen, idet du starter forneden, indtil de "klikker" på plads og sidder sikkert sammen.
Du skal altid dobbelttjekke, at sammenkoblingen er fuldstændig lukket. Hvis det ikke er tilfældet, skal du gentage trinene.

3

Sådan lukker du stomiposen



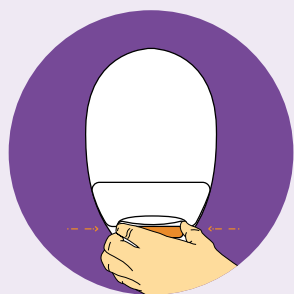
Fold enden op mod dig selv, indtil velcrostrimlerne er ud for hinanden. Tryk lukningen sammen og klem godt, så den holder.



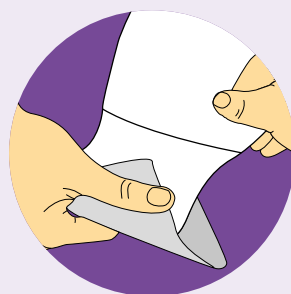
Vend Lock-it-Pocket™ med vrangen ud for at gemme udløbet indvendigt.

4

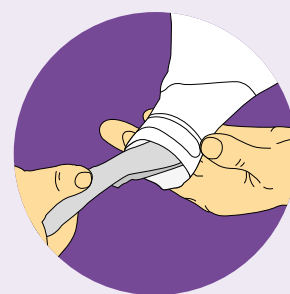
Sådan tømmer og rengør du posen



Du tømmer posen ved at vende udløbet op mod kroppen. Åbn lukningen op, og fold udløbet ud. Luk stomiposens lukning op, og åbn for udløbet, idet du klemmer i begge ender af udløbets strimler med fingrene. Tøm posen.



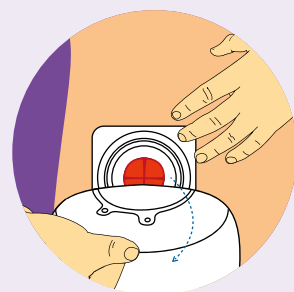
Tip til rengøring af posen:
Støt posen med den ene hånd, og tør posens udløb af med toiletpapir med en fast nedadgående bevægelse med den anden hånd.



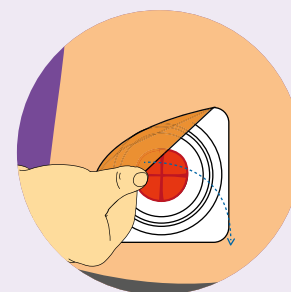
Rens den indvendige side af udløbet med toiletpapir eller en vådserviet.

5

Sådan tager du stomiposen af



Du fjerner posen fra pladen ved at holde pladen ind mod kroppen med den ene hånd og forsigtigt trække posen af.



Træk forsigtigt hudpladen nedad og væk fra huden, samtidig med at du støtter den omgivende hud med den anden hånd.

Få flere oplysninger ved at ringe til os på: **4816 7475** eller skriv til os på convatec.danmark@convatec.dk · Besøg også www.convatec.dk/stomi

Der henvises til indlægssedlen for den fuldstændige brugsanvisning.

TM © er varemærker tilhørende ConvaTec Inc. Natura er et registreret varemærke i USA.
© 2015 ConvaTec Inc. AP-015767-MM