

# bedal

## Svaret på kendte problemstillinger med SUTURER og andre fikseringsenheder:

- ✓ Minimerer komplikationer forbundet med suturering
- ✓ Forbedrer patient komfort og sikkerhed
- ✓ Ingen nålestiks uheld hos behandleren
- ✓ Høj modstand mod træk og løsrivelse
- ✓ Afgrænset sortiment med mange anvendelses muligheder
- ✓ Nem at anvende

---

✓ Stærk

✓ Behagelig

✓ Nem at anvende

✓ Alsidig

---



# bedal fikseringsenhed

## Bedal portefølje af fikseringsenheder møder forskellige behov:

<b>bedal flex</b>	Plexus og epidural katetre, spinal neuro modulerings elektroder, CVC og midline.
<b>bedal air</b>	Dræn katetre, CVC, grippernåle, trombolysel katetre, slanger, kabler.
<b>bedal picc   cvc</b>	Alle typer og brand af venøse katetre.
<b>bedal pivc</b>	Perifere iv katetre, arterielle katetre og mini midline katetre.

### ✓ Reducerer risikoen for løsrivelse af kateter (træk)

- Høj fikserings styrke

### ✓ Reducerer infektionsrisiko

- Ingen små kateter bevægelser
- Anti lækage del forebygger kropsvæsker og smuds samling i at komme ind i fikseringsenheden
- Ingen lim for at fikse kateteret i fikseringsenheden, hvilket reducerer samling af smuds
- Plaster materialet er ikke absorberende og modstandsdygtig overfor overskydende væske

### ✓ Nem og tidsbesparrende genplacering

- Nem og sikker fjernelse af PU film fra **bedal** produktet pga. 'ikke hæftende' overflade på produktet

### ✓ Nem kateter rengøring

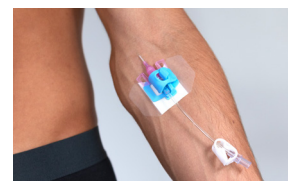
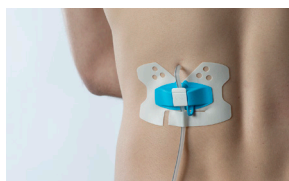
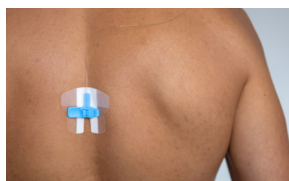
- Ingen anvendelse af lim for at fikse kateteret i fikseringsenheden, ingen lim rester på kateteret

### ✓ Optimal patient komfort

- Plasteret er hudvenligt (hypoallergent), høj åndbarhed, med skum som stødabsorberende effekt på huden
- Anvendelse af bløde materialer

### ✓ Nem at anvende

- Simpel fuktion af fikseringsenheden, åbning og lukning af klemme
- Kateter genplacering er mulig ved at åbne og lukke klemmen
- Nem håndtering og placering af fikseringsenheden når der anvendes hansker



## Order information

Ref. Nummer	Produkt beskrivelse	Størrelse	Antal
EP02	<b>bedal flex</b> , size XS	2.7-5 Fr / 20-16 G	50 stk. / pakke
UN02	<b>bedal air</b> , size S	3-12 Fr	25 stk. / pakke
DP01	<b>bedal air</b> , size M	6-16 Fr	25 stk. / pakke
PC02	<b>bedal picc   cvc</b>	alle picc/CVC katetre	25 stk. / pakke
PV02	<b>bedal pivc</b>	alle katetre med luer lock	25 stk. / pakke

Få mere information ved at kontakte OneMed kundeservice [info.dk@onemed.com](mailto:info.dk@onemed.com)