



danumed® Enteral sprøjter, Single use/Beregnet til engangsbrug

Til administration af enterale ernæringsprodukter, medikamenter og væsker, til dekompression samt gennemskylning.

Omfattende udvalg af størrelser til sikker brug på nyfødte, børn og voksne.



SIKKERHED

Maksimal sikkerhed for patienten

- Med ENFit®-hunkonnekter i henhold til ISO 80369-3 for at forhindre fejltilslutninger
- Lavdosisspids i 1 ml, 3 ml, 5 ml sprøjter for at forhindre overdosering af medicin
- Fri for latex, PVC, DEHP og BPA
- Højeste målnøjagtighed



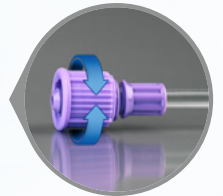
danumed® Syringe Cap

Onesize passer til alt: Universal låg til sprøjter til alle størrelser af danumed® enterale sprøjter.



danumed® Straw

Rundspidset enteralt sugerør/opræksrør/medicinrør til sikker, ren og præcis dosering af ernæring, medicin og væsker.



Med ENFit®-konnekter for at undgå fejltilslutninger.

KOMFORT

Behagelig håndtering for brugeren

- Gennemsigtig sprøjtecylinder til nemt at kunne se indhold
- Præcis skalering, der kan læses og tørres af
- Sikker fastholdelse med ribbet gribeplade
- Jævn stempelbevægelse
- Løjnefaldende sikkerhedsstop for at forhindre utilsigtet fjernelse af stemplet

Fås i standardstørrelser på 1 ml, 3 ml, 5 ml, 10 ml, 20 ml, 60 ml og 100 ml. Andre størrelser kan rekvireres.

Sikre produkter i henhold til standarderne: ISO 80369-3 / ISO 7886 / ISO 20695

danumed® Enteral Syringes, Single Use

REF	Produktbeskrivelse	Størrelse	Stk./salgsenhed	Latex-fri	PVC-fri	DEHP-fri	Bisphenol-A-fri
DA 1021 0110	danumed® enteral sprøjte til engangsbrug, med centreret spids, spids til lav dosering og ENFit®	1 ml	100	●	●	●	●
DA 1021 0310	danumed® enteral sprøjte til engangsbrug, med centreret spids, spids til lav dosering og ENFit®	3 ml	100	●	●	●	●
DA 1021 0510	danumed® enteral sprøjte til engangsbrug, med centreret spids, spids til lav dosering og ENFit®	5 ml	100	●	●	●	●
DA 1021 0500	danumed® enteral sprøjte til engangsbrug, med centreret spids og ENFit®	5 ml	100	●	●	●	●
DA 1021 1000	danumed® enteral sprøjte til engangsbrug, med centreret spids og ENFit®	10 ml	100	●	●	●	●
DA 1021 2000	danumed® enteral sprøjte til engangsbrug, med centreret spids og ENFit®	20 ml	100	●	●	●	●
DA 1021 6001	danumed® enteral sprøjte til engangsbrug, med excentrisk spids og ENFit®	60 ml	50	●	●	●	●
DA 1021 9900	danumed® enteral sprøjte til engangsbrug, med centreret spids og ENFit®	100 ml	25	●	●	●	●

Sterilt individuelt pakket. Andre størrelser kan rekvireres.

danumed® Syringe Caps og Enteral Straws

REF	Produktbeskrivelse	Størrelse/længde	Stk./salgsenhed	Latex-fri	PVC-fri	DEHP-fri	Bisphenol-A-fri
DA 1021 0055	danumed® Syringe låg til enterale sprøjter, ENFit®	one size	100	●	●	●	●
DA 1021 1210	danumed® enteralt optræksrør til mælk, med ENFit®	12 Fr/ 100 mm	50	●	●	●	●
DA 1021 1215	danumed® enteralt optræksrør til mælk, med ENFit®	12 Fr/ 150 mm	50	●	●	●	●
DA 1021 1604	danumed® enteralt optræksrør til mælk, med ENFit®	16 Fr/ 40 mm	50	●	●	●	●
DA 1021 1615	danumed® enteralt optræksrør til mælk, med ENFit®	16 Fr/ 150 mm	50	●	●	●	●
DA 1021 0605	danumed® enteralt optræksrør til medicin, med ENFit®	6 Fr/ 50 mm	50	●	●	●	●

Sterilt individuelt pakket.

danumed Medizintechnik GmbH – Individual solutions are our standard.

We are an innovative, German medical technology company with the highest quality standards, many years of expertise in enteral nutrition and clear customer focus. We also meet individual customer requests with flexibility and reliability. Personal, competent, collaborative.

danumed Medizintechnik GmbH • Stadthof 18 • 93059 Regensburg • Germany
Tel + 49 (0) 941/ 890 588-80 • Fax + 49 (0) 941/ 890 588-81

info@danumed.com • www.danumed.com

