

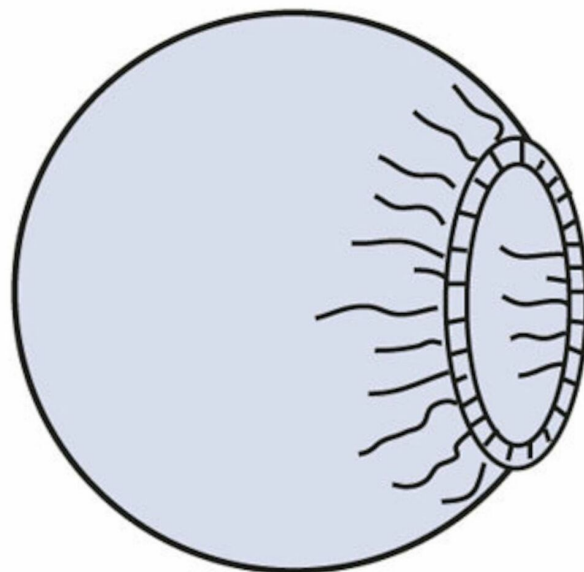
evercare[®] pose med elastisk åbning

REF: 1850, 1855-01

evercare[®] pose med elastisk åbning, steril, er cirkulære engangsposer til afdækning af diverse udstyr til brug på operationsstuer og andre hospitalsafdelinger, hvor der er behov for afdækning af sterilt udstyr.

Egenskaber

- ▶ Gennemsigtig
- ▶ Cirkulær engangspose
- ▶ Overholder kravene i EN 13795-1 til højtydende, kritisk produktområde



REF	Beskrivelse	Størrelse	Forpakning æske/karton
1850	Pose med elastisk åbning, steril, Gennemsigtig	Ø 90 cm	18 / 72
1855-01	Pose med elastisk åbning, steril, Gennemsigtig	Ø 140 cm	10 / 40

Salgsenhed: Transportkarton

Forordninger

Produktet efterlever lovmæssige krav for medicinsk udstyr. EO steriliseret efter gældende version af ISO standard 11135.



REACH forordning:

Produkterne omfattet af dette produktblad indeholder ingen stoffer, der er klassificeret som kræftfremkaldende, mutagene eller reproduktionstoksiske (CMR), herunder meget problematiske stoffer (SVHC) i henhold til den seneste tilgængelige version af kandidatlisten offentliggjort af European Chemicals Agenturet (ECHA).

Biologisk evaluering:

EN ISO 10993-01
EN ISO 10993-7

Lovmæssige krav:

Forordning om medicinsk udstyr (EU) 2017/745

Overholdelse af produktstandarder:

EN13795-1

Kvalitetsstandarder:

EN ISO 13485

Overholdelse af mærkningsinformation og emballage:

EN ISO 15223-1, EN ISO 20417, EN ISO 11607-1

Materiale

Produkt komponent

Råvare og egenskaber

Pose

PE-film, gennemsigtig

Elastik

Latexfri, blå

Advarsler og anbefalinger

Advarsler	Produktet er til engangsbrug. Hvis det genbruges, kan produktets ydeevne forringes, og krydskontaminering kan forekomme. Må ikke bruges, hvis pakken er beskadiget.
Anbefaling for opbevaring	Anbefalet opbevaring i et rent, tørt rum ved omgivelsestemperatur. Produkter bør beskyttes mod direkte sollys, andre intensive lyskilder og ozon.
Anbefaling for bortskaffelse	Affaldet håndteres i overensstemmelse med lokale anbefalinger
Holdbarhed	5 år

Forpakkingsoplysninger

Forpakning	Materiale	Størrelse (L x B x H) mm
Enkelt pakke	Medicinsk papir, Gennemsigtig	150 x 290
Pakke	TCF eller ECF kvalitet	265 x 143 x 234
Transportkarton	TCF eller ECF kvalitet	545 x 310 x 246
Pakketape	Gennemsigtig	N/A

Stregkoder / UDI-DI

REF	Enkelt pakke	Pakke	Transportkarton
1850	06438129111712	06438129311716	06438129511710
1855-01	06438129119107	06438129319101	06438129519105

Evercare Medical AB er en partner, der giver patienterne et bedre liv, letter sundhedspersonalets hverdag og bidrager til lavere plejeomkostninger. Vi stræber efter at reducere miljøpåvirkningen og sammen med vores leverandører at forbedre arbejdsforholdene i hele værdikæden.