



Store øjer til håndtering og ophæng.

Selvklæbende tape på bagsiden til ophæng af pakning.

Sterilt vand. Et let tryk bryder vandposen, så vandet løber ned og aktiverer katetrets overflade.

Indføringshjælp for bedre greb og kontrol, uden at berøre katetret.



Alle LoFric katetre har vores unikke overflade med Urotonic™ Surface Technology. Det betyder, at katetret er skånsomt, sikkert og lige så glat ved udtagning som ved indføring.



Kan foldes til en smart, diskret lommestørrelse.

Afrundede kateterhuller.

Anvendelse

LoFric® Primo™ engangskateter anvendes til intermitterende kateterisering.

Sterilisering og holdbarhed

Alle katetre er strålesteriliserede. Oplysning om seneste anbefalede anvendelsesdag er påtrykt pakningen.

Pakning

Æske: 30 stk. katetre.
Transportkarton: 4 x 30 stk.
= 120 stk.

Materiale

Polyvinyl pyrrolidone (PVP) och natriumklorid (NaCl).

Kateter: Polyolefinbaseret elastomer (POBE).

Vandpose: Lamineret folie af polyethylen terephthalate (PET), aluminium og polyethylene (PE). Steril saltvandsopløsning (NaCl).

Enkelt pakning: Polyethylene (PE).

Produktsortiment

Reference	Type	Længde	Str.
410 08 00	LoFric® Primo™ Nelaton	40 cm	CH 08
410 10 00	LoFric® Primo™ Nelaton	40 cm	CH 10
410 12 00	LoFric® Primo™ Nelaton	40 cm	CH 12
410 14 00	LoFric® Primo™ Nelaton	40 cm	CH 14
410 16 00	LoFric® Primo™ Nelaton	40 cm	CH 16
410 18 00	LoFric® Primo™ Nelaton	40 cm	CH 18
411 06 00	LoFric® Primo™ Nelaton	20 cm	CH 06
413 08 00	LoFric® Primo™ Nelaton	20 cm	CH 08
413 10 00	LoFric® Primo™ Nelaton	20 cm	CH 10
413 12 00	LoFric® Primo™ Nelaton	20 cm	CH 12
413 14 00	LoFric® Primo™ Nelaton	20 cm	CH 14
413 16 00	LoFric® Primo™ Nelaton	20 cm	CH 16
413 18 00	LoFric® Primo™ Nelaton	20 cm	CH 18
415 10 00	LoFric® Primo™ Tiemann	40 cm	CH 10
415 12 00	LoFric® Primo™ Tiemann	40 cm	CH 12
415 14 00	LoFric® Primo™ Tiemann	40 cm	CH 14
415 16 00	LoFric® Primo™ Tiemann	40 cm	CH 16
415 18 00	LoFric® Primo™ Tiemann	40 cm	CH 18

LoFric® Primo™

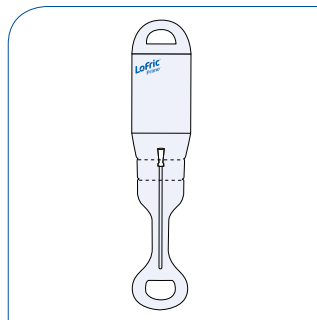
Brugsanvisning

Vigtig information

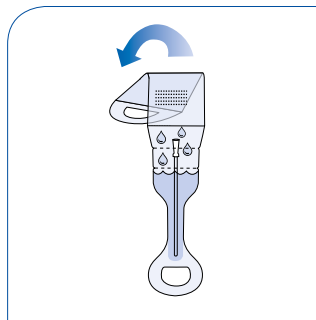
Sørg for at brugeren har fået tilstrækkelig oplæring i at udføre kateterisering.

Begynd med at vaske hænderne med vand og sæbe.

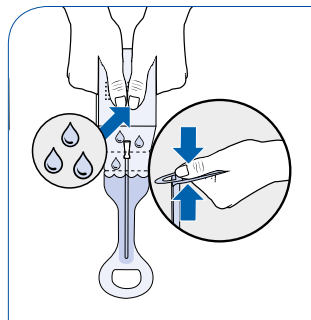
Dette er et sterilt engangsprodukt. Efter brug vil belægningen nedbrydes, og det er ikke længere sterilt. Anvend kun saltvandsopløsningen til klargøring af katetret.



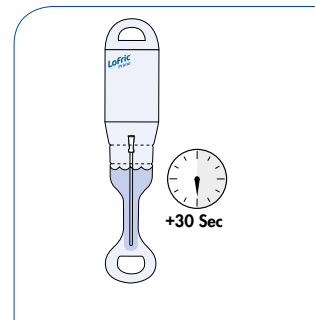
1. Fold pakningen ud.
Hold pakningen lodret.



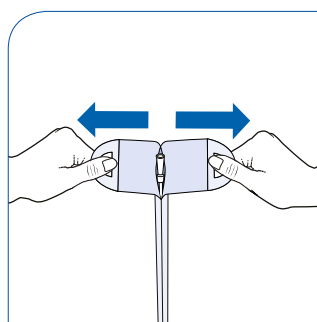
2. Buk og tryk vandposen sammen, så vandet løber ned til katetret.



3. Tryk vandposen sammen, så vandet løber ned til katetret.



4. Lad katetret blive vådt i 30 sekunder, mens du forbereder dig.



5. Åbn pakningen.
Så er det klart til brug.