

Actreen[®] MiniCath og MiniSet

Kort kvindekaterer med eller uden urinopsamlingspose



Indikation

- Intermitterende kateterisation

Egenskaber

- Kort kateter med eller uden urinopsamlingspose
 - specielt designet til kvinder
- Klart til brug
- Optimal kateterlængde og højt placerede 'øjne' giver en god blæretømning
- God håndtering pga. flad og kort universal konektor
- Kort universal konektor betyder ingen kontakt med toiletbræt – dermed god hygiejne
- Let, diskret og brugervenlig emballage
- Etui til opbevaring af fx 2-4 katetre

Produktbeskrivelse

- Sterilt kateter
- Kateter med en hydrofil coating, der gør katetret 'klart til brug' samt sikrer, at det er glat og nemt at indføre
- Integreret opsamlingspose 700 ml med returventil
- Fremstillet af miljøvenligt TPO-materiale, PVC-frit
- Etui i æsken til opbevaring af fx 2-4 katetre
- Vejer minimalt:
 - 5 stk. Mini katetre 20 gr. og en æske m. 30 stk. 210 gr.
 - 5 stk. Mini Set katetre 41 gr. og en æske m. 30 stk. 366 gr.



Let, diskret og brugervenlig emballage

- Optimal længde
- Afrundede øjne
- Flad konektor

- Klart til brug
- Diskret
- Fylder og vejer minimalt

	Actreen Mini Cath, Kvinde/barn, 11 cm inkl. konektor og 9 cm ekskl. konektor, 30 stk./æske		
CH	10	12	14
Varenr	228010N	228012N	228014N
	Actreen Mini Set, Kvinde/barn, 11 cm inkl. konektor og 9 cm ekskl. konektor, 30 stk./æske		
CH	10	12	14
Varenr	239010N	239012N	239014N

Actreen® Mini Serien

Kort kvindekaterer – alt i et produkt



Indikation

- Intermitterende kateterisation

Egenskaber

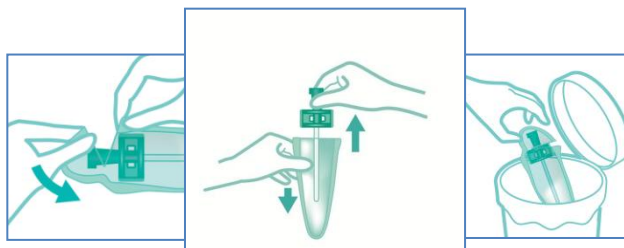
- Kort kateter med eller uden urinopsamlingspose
 - specielt designet til kvinder
- Klart til brug
- Optimal kateterlængde og højt placerede 'øjne' giver en god blæretømning
- God håndtering pga. flad og kort universal konektor
- Kort universal konektor betyder ingen kontakt med toiletbræt – dermed god hygiejne
- Let, diskret og brugervenlig emballage
- Etui til opbevaring af fx 2-4 katetre

Produktbeskrivelse

- Sterilt kateter
- Kateter med en hydrofil coating, der gør katetret 'klart til brug' samt sikrer, at det er glat og nemt at indføre
- Integreret opsamlingspose 700 ml med returventil
- Fremstillet af miljøvenligt TPO-materiale, PVC-frit
- Etui i æsken til opbevaring af fx 2-4 katetre
- Vejer minimalt:
 - 5 stk. Mini katetre 20 gr. og en æske m. 30 stk. 210 gr.
 - 5 stk. Mini Set katetre 41 gr. og en æske m. 30 stk. 366 gr.

Actreen® MiniCath, 9 cm

- For at fordele gelen, massér forsigtigt på folien omkring katetret
- Katetret åbnes
- Kateterisationen udføres og katetret fjernes



Actreen® MiniSet med urinopsamlingspose

- Den hvide mærkat fjernes og sættet foldes ud
- For at fordele gelen massér forsigtigt på folien omkring katetret
- Kateterisation udføres og katetret fjernes
- Muligvis skal der lige presses let ovenpå tilbageløbs ventilen for at tillade evt. rest urin i at løbe ned i posen
- Posen tømmes ved at rive hjørnet af langs den stiplede linje foroven
- Bortskaffelse diskret kan ske ved at sættet foldes sammen og mærkaten påsættes for at "lukke" sættet sammen.



	Actreen Mini Cath, Kvinde/barn, 11 cm inkl. konektor og 9 cm ekskl. konektor, 30 stk./æske		
CH	10	12	14
Varenr	228010N	228012N	228014N
	Actreen Mini Set, Kvinde/barn, 11 cm inkl. konektor og 9 cm ekskl. konektor, 30 stk./æske		
CH	10	12	14
Varenr	239010N	239012N	239014N