

Biatain[®]
Super

Biatain[®] Super

- optimal absorption til kraftigt væskende sår



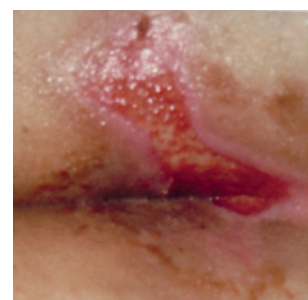
Biatain Super er en superabsorberende hydrokapillær bandage, som fås i en klæbende og ikke klæbende version.

- Velgnet til kraftigt væskende sår²
- Optimalt fugtigt sårhelingsmiljø for hurtigere sårheling¹⁻³
- En enkel alt-i-én sårbandage¹



Anvendelse

Biatain Super anvendes til behandling af en lang række væskende sår, herunder bensår, tryksår, diabetiske fodsår, 2. grads forbrændinger, kirurgiske sår og hudafskrabninger. Biatain Super er velegnet under kompressionsbehandling.



Biatain® Super

Biatain Super er en superabsorberende hydrokapillær bandage, som opretholder et optimalt fugtigt sårhelingsmiljø til væskende sår.



Velegnet til kraftigt væskende sår

Med hurtig absorption, distribution og retention af sårveske udnyttes bandagens fulde absorptionskapacitet med minimal risiko for maceration og lækage, også til kraftigt væskende sår.

Optimalt fugtigt sårhelingsmiljø for hurtigere sårheling

Den hydrokapillære pude absorberer sårvesken hurtigt og vertikalt og fordeler horizontalt. Det ikke klæbende sårkontaktlag opretholder det fugtige sårhelingsmiljø.

Alt-i-én enkel sårbandage

Sammenlignet med andre superabsorbanter, er Biatain Super en kost-effektiv løsning uden behov for ekstra fiksering eller kontaktlag.

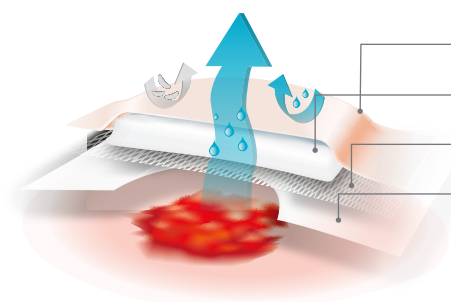
Virkning

Superabsorberende partikler suger og retinerer store mængder sårveske. Fibre fordeler sårvesken i puden, så absorptionskapaciteten øges. Den høje fordampnings-evne sikrer en optimal ekssudathåndtering.

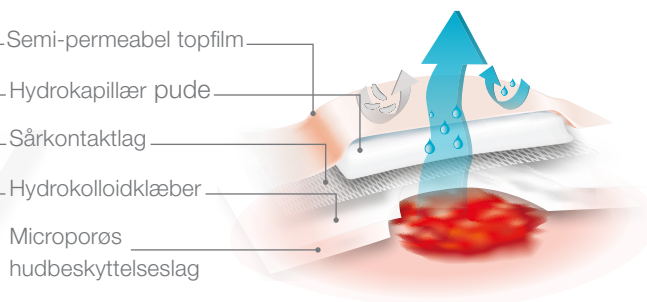
Opbygning

Biatain Super består af en superabsorberende hydrokapillær pude med en semi-permeabel topfilm, som er vand- og bakterietæt, og et ikke klæbende sårkontaktlag. Biatain Super, klæbende består desuden af en blød hydrokolloidklæber.

Biatain Super, klæbende



Biatain Super, ikke-klæbende



Biatain Super, klæbende

Vare nr.	Størrelse i cm	Pudestørrelse	Antal æske
4610	10x10	6x6	10
4612	12,5x12,5	8,5x8,5	10
4615	15x15	10x10	10
4625	12x20	8x16	10
4620	20x20	14x14	10

Biatain Super, ikke klæbende

Vare nr.	Størrelse i cm	Pudestørrelse	Antal æske
4630	10x10	6x6	10
4632	12,5x12,5	8,5x8,5	10
4635	15x15	10x10	10
4645	12x20	8x16	10
4639	20x20	14x14	10

1. Morris. British Journal of Nursing 2003; 12(10): 630-35
2. Norkus et al. Journal of Wound Care 2005; 14(9):429-32.
3. Karlsmark et al. British Journal of Nursing 2004; 13(6): S29-S35