

SenSura[®] Mio Kids

1-dels urostomipose

Stomipleje



Brugervejledning

23327437 Version 1

Coloplast-logoet er et registreret varemærke, der tilhører Coloplast A/S. Alle rettigheder forbeholdes. © 2021-04-13

Tilsigtet formål

Stomiposen er beregnet til at opsamle afføring fra en stomi. Den klæbende basisplade er fastgjort til stomiposen og er beregnet til at klæbe til intakt hud omkring stomien.

Indikationer

For spædbørn og børn i alderen 6 måneder op til 4 år.

Advarsler

Genbrug af dette engangsprodukt kan indebære en potentiel risiko for barnet.

Genanvendelse, rensning, desinficering og/eller (re)sterilisering kan forringe produktets egenskaber og dermed skabe en yderligere risiko for, at barnet lider fysisk skade eller får en infektion.

Posen må ikke fyldes ud over tilbageløbsventilen, da det kan medføre, at urinen løber tilbage.

Brug af stenter eller katetre i urostomi flerkammerposen kan eventuelt skade barnet, da det kompromitterer non-return ventilens virkemåde.

Forholdsregler

For at undgå, at stomien blokeres, skal du skære et hul i basispladen, så den passer præcis til stomiens størrelse og form ved hjælp af en lille buet saks. Undgå, at der kommer skarpe kanter på basispladen under tilskæringen.

Information

Stomipose til engangsbrug.

Produkterne er beregnet til opbevaring i æsken indtil brug, da æsken beskytter produkterne. Mærkningen på æsken angiver vigtige oplysninger som f.eks. batchkode, sidste anvendelsesdato og en unik stregkode.

Det er ikke nødvendigt at fjerne produktet før en MR-scanning, da det er MR-sikkert.

Coloplast påtager sig intet ansvar for skader eller tab, der måtte opstå, hvis dette produkt anvendes i strid med Coloplasts aktuelle anbefalinger.

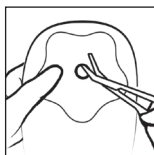
Særlige opbevaringskrav

Produktet skal opbevares vandret.

Bør ikke udsættes for sollys.

Sådan anvendes

Forberedelse



Følg klippeguiden på klæberen og klip et hul, med en buet saks, der passer til stomien i størrelse og form. Du kan bruge den medfølgende stomi-måleguide til at måle stomiens størrelse og form. For at undgå lækage og hudproblemer er det meget vigtigt, at hullet passer perfekt til huden omkring stomien.



Rengør dine hænder, stomien og den omgivende hud omhyggeligt. Huden skal være helt ren, tør og fri for babypulver og olieholdige stoffer, før klæberen påføres.

Påsætning



Træk den beskyttende film af klæberen, og bortskaf den på forsvarlig vis uden for børns rækkevidde.



Placer klæberen omkring stomien, og tryk på klæberen for at sikre, at den hurtigt klæber fast, og at der opnås en perfekt pasform mellem den klæbende overflade og huden omkring stomien.

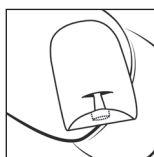
For at forebygge tilskadekomst skal det sikres, at klæberen ikke berører stomien.

Når der trykkes på klæberen/posen på underlivet, skal du begynde i området omkring stomien og trykke den klæbende overflade let ind mod huden. Lad fingeren løbe hele vejen rundt om stomien for at sikre, at klæberen er helt vedhæftet. Glat klæberen ud. Start ved stomien og glat udad mod kanterne for at sikre, at klæberen har fuld kontakt med huden.



Tryk på posen omkring stomien for at sikre, at posen sidder godt fast.

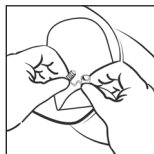
Husk at lukke åbningen inden brug.



Åbningen kan gemmes i lommen på forsiden for at gøre den mere behagelig og diskret.

(Gælder kun for poser med tekstil på forsiden.)

Tømning af posen



Hold udløbets prop/ende opad, klem om udløbets yderste del, og træk proppen ud. Vend derefter udløbet nedad, slip grebet om udløbet, og tøm derefter posen. Når posen er tømt, skal proppen skubbes i bund, så udløbet lukkes effektivt.

Aftagning



Fjern forsigtigt posen ved at trække aftagningsfligen på klæberen væk fra huden og langsomt rulle klæberen nedad.

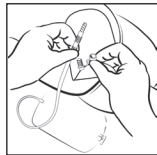
Tryk let på huden med din frie hånd for at lette aftagningen.

Bortskaffelse

Produktet er udelukkende beregnet til engangsbrug og skal bortskaffes i henhold til lokale retningslinjer, f.eks. sammen med almindeligt husholdningsaffald.

Det må ikke skylles ud i toiletet.

Natpose



På grund af urostomi flerkammerposens volumen anbefaler vi, at du bruger Coloplast drænagepose til sengekanten, mens du sover. Coloplast drænagepose til sengekanten er specielt designet til at blive direkte tilsluttet til urostomi flerkammerposen. Urostomi flerkammerposer kan tilsluttes til alle typer drænageposer til sengekanten ved brug af den medfølgende konektor. Konnektorens smalle ende skubbes ind i urostomi flerkammerposens åbning, og den anden ende sluttes til drænageposen til sengekanten.

Indberetning af utilsigtede hændelser

Hvis en alvorlig hændelse forekommer under eller som følge af brugen af produktet, skal det indberettes til fabrikanten og den nationale myndighed.

Forklaring på symboler



Medicinsk udstyr



Indikerer, at produktet overholder den europæiske lovgivning for medicinsk udstyr



Katalognummer



Sidste anvendelsesdato (ÅÅÅÅ-MM-DD)



Batchkode



Fremstillingsdato (ÅÅÅÅ-MM-DD)



Fabrikant



Se brugervejledning



Må ikke genbruges



Indikerer en stregkode, som indeholder en unik udstyrsidentifikationskode



(Global Trade Item Number) GTIN-varenummer



Må ikke udsættes for sollys



Denne side opad



Genanvendelig emballage



MR-sikker