

3M Littmann Master Cardiology Stetoskop

Brugervejledning

3M™ Littmann® Master Cardiology™ Stetoskop

(DK)

Tillykke med dit nye Littmann Master Cardiology stetoskop.

Littmann Master Cardiology stetoskopet er designet til at overholde de strenge standarder, som sundhedspersonale har, om meget høj ydeevne. Desuden giver det en fremragende lytteoplevelse med den flydende membran.

Littmann Master Cardiology stetoskopet tilbyder et håndlavet bryststykke af rustfrit stål med et enkelt-sided stetoskops transportable bekvemmelighed. Den flydende membran skifter bekvemt mellem lav- og højfrekvente lyde, uden at det er nødvendigt at vende bryststykket. Desuden leveres stetoskopet med en adapter til specielle stetoskoperinger på svære steder eller til pædiatrisk anvendelse.

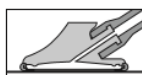
Andre funktioner omfatter en patientvenlig, kuldefri ring og membran, et behageligt vinkeltilpasset, anatomisk korrekt bøjlesæt, som slutter helt tæt og behagelig tilpasning med patenterede 3M™ Littmann® bløde øreoliven. Littmann Master Cardiology stetoskopet tilbyder også en to-i-en slange, som udelukker gnidningsstøj fra slangen og som kan fås i forskellige farver.

Littmann Master Cardiology stetoskopet bærer navnet Littmann, som verden over er kendt for uovertruffen kvalitet. Som førende inden for stetoskoperingsteknologi, er et Littmann stetoskop din garanti for fremragende lyd, innovativt design og fantastisk ydeevne.

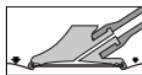
Brugervejledning

Skift af frekvensområde ved brug af den flydende membran

Dit 3M™ Littmann® Master Cardiology™ stetoskop er udstyret med en flydende membran, som gør det muligt at lytte til både lav- og højfrekvente lyde uden at vende bryststykket.



Lavfrekvente lyde:
Hold med et let tryk for at lytte til lavfrekvente lyde (traditionel klokke).



Højfrekvente lyde:
Tryk fast på bryststykket for at lytte til højfrekvente lyde (traditionel membran). Skift mellem let og fast tryk på bryststykket for at lytte til lav- og højfrekvente lyde uden at flytte bryststykket.

Tilpasning af bøjlesættet

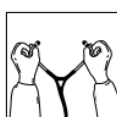


Korrekt

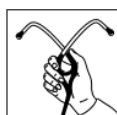
Littmann stetoskopet er designet således, at det sidder komfortabelt på øret og slutter helt tæt. Bemærk, at bøjlerne er permanent justeret i en anatomisk korrekt vinkel i forhold til ørekanalen. Øreoliverne skal være rettet fremad, når de indstilles i ørene.



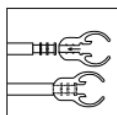
Forkert



Reducér bøjlesættets affjedring ved at holde i hver bøjle nær øreoliven, hvorefter bøjlerne langsomt trækkes fra hinanden, indtil de er rettet helt ud.



Øg fjederspændingen ved at holde bøjlesættet med en hånd, hvor bøjlerne går ind i plastikslangen. Tryk bøjlerne gradvist sammen. Gentag om nødvendigt proceduren.



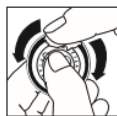
Maksimal ydeevne opnås, da stetoskopet leveres med behagelige, patenterede 3M™ Littmann® Snap Tight bløde øreoliven. Der benyttes en ny teknik til at sætte øreoliven på bøjlerne. Øreoliverne trykkes på bøjles ender og sættes på plads. Øreoliven fjernes ved at trække hårdt i dem.

Fjernelse af membranen og rengøring af bryststykket



Med membranen vendt nedad, tag fat i ringen med begge tommelfingre, skub ned og rul ringen af kanten på bryststykket. Membranen fjernes fra ringen, og delene rengøres med vand og sæbe eller tørres af med alkohol. Tør bryststykkets flader af med sprit eller sæbevand. Alle dele og overflader tørres omhyggeligt, inden de samles igen.

Samling og montering af den flydende membran



En lille mængde talkum påføres med fingerspidserne i membranens inderkant. Dette letter samlingen og sikrer en jævn og stille overgang mellem høj- og lavfrekvente lyde ved auskultation. Overskydende talkum fjernes ved at slå let på membranen med fingrene.



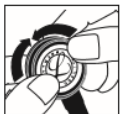
Membranens kant skubbes ind i ringens fordybning. Dette gøres bedst ved at starte med ringen placeret over membranens læselige side.



Ringen inspiceres, så det sikres, at membranens bøjelige margin sidder godt placeret i ringen. Den samlede enhed kan, om nødvendigt, bøjes ved at klemme den ydre ringkant mellem tommel- og pegefingre. Proceduren kan gentages, efter at den samlede enhed er drejet en kvart omgang.



Membranringen placeres på bryststykket i fordybningen (med membran påsat) omkring bryststykkets kant på ét punkt, samtidig med at der holdes fast med begge tommelfingre.

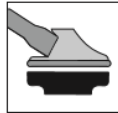


Derefter bevæges tommelfingrene i modsat retning rundt om bryststykket, således at ringen langsomt rulles over og rundt om bryststykkets kant.



Det sted, hvor membranen er placeret i ringen, inspiceres, for at sikre, at membranen sidder godt. Små tilpasninger kan laves ved at trække og rulle ringen i retning fra membranen, så membranen glider på plads.

Adapter til specielle stetoskoperinger



Med 3M™ Littmann® Master Cardiology™ stetoskopet er en fuldstændig tætning af bryststykket mod huden ønskelig. Adapteren til specielle stetoskoperinger giver en

fuldstændig tætning for stetoskopering på små steder, ved at reducere bryststykkets diameter. Den er bøjelig og især brugbar til børn eller tynde patienter, rundt om forbindinger og ved carotis-bedømmelser.

Adapteren til specielle stetoskoperinger er designet til at passe over bryststykkets membranside og forstærker registrering af både høj- og lavfrekvente lyde ved at forbedre kildeokkalisering.

Adapteren monteres på bryststykket ved at trykke den over membranen. Den fjernes nemt ved at trække den af bryststykket. Det kan aftørres med alkohol eller varmt sæbevand.

Generelle råd vedrørende anvendelse og pleje

- Undgå at udsætte stetoskopet for stærk varme, kulde, opløsningsmidler og olie.
- Hele stetoskopet kan tørres af, enten med alkohol eller med vand og sæbe.
- Øreoliven kan fjernes fra bøjlerne for grundig rengøring.

BEMÆRK! Stetoskopet må ikke nedsænkes i nogen form for væske og må ikke dampsteriliseres. Hvis stetoskopet skal desinficeres, kan det aftørres med en isopropylalkoholopløsning på 70 %.

Service og garanti for 3M™ Littmann® stetoskopet

3M Littman stetoskopet leveres med den bedste service- og garantikontrakt indenfor branchen. 3M™ Littmann® Master Cardiology™ stetoskopet er garanteret mod fejl både i materiale og fabrikation i en periode på syv (7) år. Fejl i materiale og fabrikation, som opdagges inden for garantiperioden, vil blive udbedret uden beregning, når produktet leveres tilbage til 3M, dog undtagen i situationer, hvor åbenbart misbrug eller tilfældig beskadigelse er sket.

Skriv en kort besked med angivelse af påkrævet reparation eller service, inklusive navn, adresse og telefonnummer, og send stetoskopet direkte til:

3M Health Care Service Center
Bldg. 502, Suite 200
3350 Granada Ave. North
Oakdale, MN 55128
1-800-292-6298

IN CANADA:
3M Canada
Service and Repair Depot
1798 Oxford Street East
London, Ontario, Canada
N5V 3R6
1-800-268-6235

Outside of the U.S. and Canada please contact your local 3M subsidiary for maintenance and repair information.

Symbolforklaring:



Advarsel, se brugsanvisningen.



Dette produkt og pakning indeholder ikke naturgummi eller latexgummi.

3M, Littmann, L Littmann logoet, L'et og Master Cardiology og udformningen af stetoskopets bryststykke er varemærker tilhørende 3M. Genbrug venligst. Trykt i U.S.A.

© 2010, 3M. Alle rettigheder forbeholdes.