



neria™ guard infusionsæt

neria™ guard er et infusionsæt med en integreret indføringsadaptor med bløddelskanyle, til enkel og nem anlæggelse ved ét tryk på en knap. En tilbagetrækningskanyle eliminerer risiko for stikskader og forbedrer patientkomforten i forbindelse med anlæggelse af den subkutane kanyle.

Produktspecifikation

Kanyle materiale: Blødt plastik

Indføringsvinkel: 90 grader (lige ind)

Frakobling: Ja.
Ved injektionsstedet

Indføringskanyle: G27

Bløddelskanyle: 0,68 mm i diameter
(~ G23)

Hudklæber: Hudvenlig non-woven polyester med akrylatklæber

Kanylesikkerhed: Ja.
Kanylen ligger beskyttet i indføringshuset før, under og efter injektionen

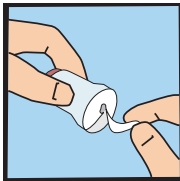
Indføringshus: Ja.
Indbygget i produktet

Bløddelskanyle (længde)	Infusionslange (længde)	Infusionslange (længde og slangevolumen)
6 mm	12 cm	12 cm ~ 0,04 ml
9 mm	60 cm	60 cm ~ 0,10 ml
	80 cm	80 cm ~ 0,12 ml
	110 cm	110 cm ~ 0,15 ml

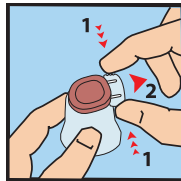
neria™ guard infusionsæt tilbydes i æsker à 10 stk.
Kanyler og infusionslanger tilbydes separat i æsker à 10 stk.



neria™ guard Anlæggelsesguide:



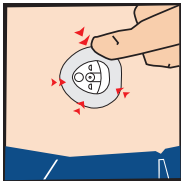
- 1.**
Fjern forsigtig
bagpapiret.



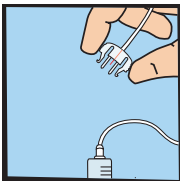
- 2.**
Fjern beskyttelses-
dækslet fra indførsels-
huset. Dette gøres
ved forsigtigt at klem-
me på siderne af
beskyttelsesdækslet
samtidigt med at
beskyttelsesdækslet
trækkes lige ud.



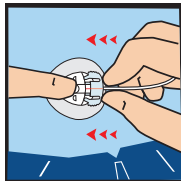
- 3.**
Placér indførsels-
huset på huden
og tryk den røde
aktiveringsknop
helt i bund for at
indføre infusions-
kanylen.



- 4.**
Følg klæbe-
kanten med
fingrene for at
sikre, at plasteret
hæfter godt.



- 5.**
Forbind pumpe
eller sprøjte for
at fylde (prime)
slangen. Følg
producentens
brugervejledning.



- 6.**
Placér en finger på
kanylehuset og påsæt
slangekonnektoren
lige ind. Der høres et
"klik" når den sidder
korrekt.

Bemærk venligst at denne anlæggelsesguide kun illustrerer nogle af de trin der indgår i anlæggelsen af neria™ guard infusionssæt. Guiden er dermed ikke en erstatning for at gennemlæse brugervejledningen som er vedlagt produktet.
neria is a trademark of Unomedical a/s © ConvaTec Inc. 2017 AP-016680-MM