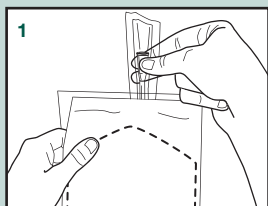


## Hydrofile engangskatetre RIK/SIK (intermitterende katerisation) – klar til brug

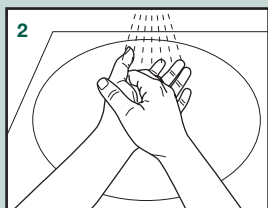
- Kun til engangsbrug.
- Bør ikke anvendes såfremt kateter eller den sterile emballage er skadet.
- Katetret må ikke gen-steriliseres.
- Bør anvendes og opbevares ved stuetemperatur (15–25 °C).

### Vigtigt!

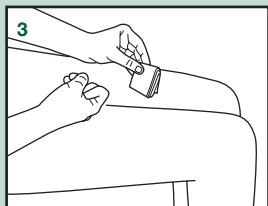
Katetrene er pakket i en aluminiumpakke, med 10 stk, for at undgå udtørring. Når aluminiumpakken er åbnet skal katetrene anvendes inden for 30 dage.



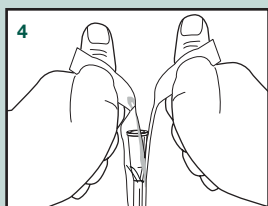
Åben aluminiumpakken og tag et kateter ud.



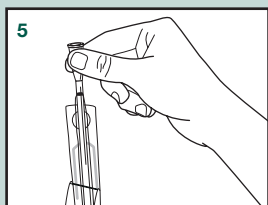
Vask og desinficér hænderne grundigt inden brug af katetret.



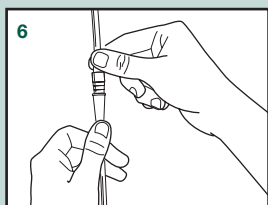
Desinficér området omkring urethraåbningen, med en desinfektion der er velegnet til brug på slimhinder. Følg herefter anvisning fra producenten.



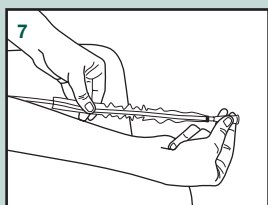
Hold katetret lodret, med spidsen nedad, og åbn blisterpakningen (Blisterpakning fremstillet af plastikfilm). Undgå at berøre katetrets overflade, bortset fra konnektoren. Brug dækslet som gribehjælp.



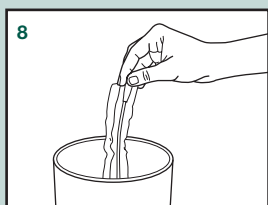
Fjern katetret fra blisterpakningen, ved at tage fat i konnektoren.



Påsæt urinpose såfremt det er nødvendigt.



Indfør katetret forsigtigt ind i urinrøret, indtil urinen begynder at strømme. Når urinen holder op med at flyde, træk katetret langsomt ud.



Følg evt. lokal vejledning fra institution mv. vedrørende bortanskaffelse.

Skulle du have spørgsmål eller problemer, kontakt venligst sygeplejerske/læge eller vores kundeservice.



Skal opbevares tørt



Må ikke udsættes for sollys



Læs brugsanvisningen



Må ikke genbruges



Må ikke gensteriliseres



Må ikke anvendes, hvis emballagen er beskadiget.

CE 0123

I henhold til direktiv 93/42/EEC

STERILE EO

Sterilisering med ethylenoxid

LOT

Lot nr.



Anvendes inden (år-måned)



Styk

Brugergruppe: IQ4304.xx – Mænd, IQ4303.xx – Drenge

#### Anvendelsesområde:

IQ-Cath er et kateter der er beregnet til inkontinenspleje og intermitterende katerisation i tilfælde af vandladningsforstyrrelser eller andre tømningforstyrrelser. Kateteret er beregnet til engangsbrug.

#### Indikation:

IQ katetret er beregnet til intermitterende blærekateterisation, på grund af neurogene vandladningsforstyrrelser, eller andre skader.

Yderligere indikationer er neuroblærer (pouch), hyperaktivitet i blæren i kombination med medicinsk behandling (botulinum toxin) og andre tømningssvækheder, som forstørret prostata, kronisk urinretention, kranie / hjerneskader og psykiske sygdom.

#### Kontraindikationer:

Skader på urinrøret, blødning i urinrøret, akut inflammation i urinrøret, obstruktioner i urinrøret, ved sphincteren eller ved prostata.

#### Bivirkninger:

Skader på urinrøret, blødning i urinrøret, irritation i urinrørets slimhinder.

#### Brugsvejledning:

Intermitterende katerisation bør kun foregå efter lægeordination, og bør kun udføres efter grundig oplæring af sygeplejerske/læge.

#### Sikkerhedsanvisninger:

Katetret er kun til engangsbrug. Genanvendelse, afvaskning og/eller resterilisering, kan påvirke katetrets egenskaber og dermed udgøre en risiko for brugeren.

Distributør:

**ONEMED**

OneMed A/S

P.O.Pedersens Vej 16 • 8200 Århus N

Tel. +45 86 109 109

info.dk@onemed.com • www.onemed.dk

CE 0123



2018-12 DK  
S17983



MANFRED SAUER GMBH  
Neurott 7-15 • 74931 Lobbach • Germany