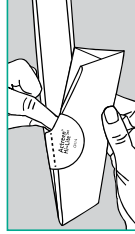
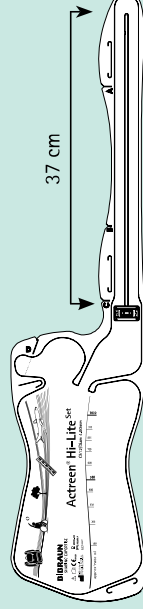
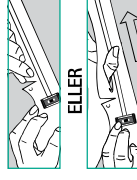


DA BRUGSANVISNING

Actreen® Hi-Lite ^{Set} er et sterilt prælubrikeret, klart-til-brug sæt med tilbageløbsventil til intermitterende urinvejs- kateterisation.



RIV MÆRKATEN OVER OG FOLD SÆTTET UD.



HMS DU ØNSKER AT FRIGØRE HELE KATETERET:

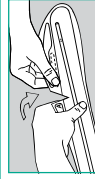
- Grib og riv filmen af ved mærket "C".
- Hvis du har nedsat fingerfærdighed, så hold med den ene hånd på konnektoren og før den anden hånds tommelfinger ind i "øjlet", ved mærket "C" for at trække beskyttelsesfolien af.

1. FORBEREDELSE:

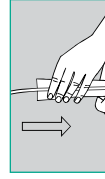
- Vask hænderne omhyggeligt før og efter indføring af kateteret, og rengør området omkring urinvejsåbningen.

2. ÅBNING AF KATETERET:

- Hvis du har god fingerfærdighed, så grib og riv filmen af ved "A" mærket.
- Hvis du har knap så god fingerfærdighed, så hold kateteret med den ene hånd, og sæt den anden hånds tommelfinger i "øjlet" ved mærke "A" og træk beskyttelsesfolien af.
- Derefter foldes filmen i harmonikafolder uden at berøre kateteret.

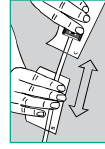


ELLER



NO TOUCH
TEKNIK

Brug en nem no touch teknik og riv beskyttelsesfolien over ved mærkerne "B" og "C" for at frigøre det bevægelige foliestykke.



3. INDFØRING AF KATETERET:

MAND

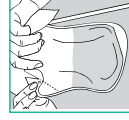
- Hold penis opad med den ene hånd for at reducere krumningen af urinrøret.
- Med den anden hånd indføres kateteret forsigtigt i urinrøret, indtil det når blæren, og urinen løber ned i posen.

KVINDE

- Spred de ydre skamlæber med den ene hånd for at finde urinvejsåbningen.
- Med den anden hånd indføres kateteret forsigtigt i urinrøret, indtil det når blæren, og urinen løber ned i posen.
- Manuelt tryk på underlivet hen mod slutningen af kateterisationen vil sikre, at blæren tømmes fuldstændigt.
- Når blæren er helt tom, skal du forsigtigt trække kateteret ud igen.

4. TØMNING:

- Riv langs den stiplede linje på posen for at tømme den.
- Du kan diskret bortskafe Actreen Hi-Lite sættet ved at folde det sammen igen og flytte en del af mærkaten tilbage for at lukke det.
- Skil dig herefter af med kateteret i overensstemmelse med de gældende lokale bestemmelser.



A Selvkateterisation bør kun udføres under medicinsk vejledning og altid under overholdelse af de modtagne instruktioner.