

Beskyttende Tætningsring Convex Stomipleje



Coloplast A/S
Høfvedam 1
3050 Humlebaek
Denmark

Brugervejledning

23325627 Version 1

Coloplast-logoet er et registreret varemærke, der tilhører Coloplast A/S. Alle rettigheder forbeholdes. © 2021-02-03

Tilsligtet formål

Brava Beskyttende Tætningsring Convex er beregnet til at danne en tæt tilslutning mellem peristomal hud og stomiens basisplade for at beskytte huden mod afføring fra stomien. Produktet er beregnet til at fylde rynker eller folder i den peristomale hud.

Indikationer

Brava Beskyttende Tætningsring Convex er indikeret til brugere med en stomi.

Advarsler

Genbrug af engangsproduktet anbefales ikke, da det kan indebære en potentiel risiko for at skade brugeren.

Genanvendelse, rensning, desinficering og/eller (re)sterilisering kan forringe produktets egenskaber og dermed skabe en yderligere risiko for, at brugeren lider fysisk skade eller får en infektion.

Forholdsregler

Bør ikke udsættes for sollys.

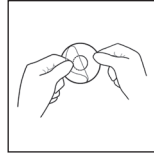
Information

Coloplast påtager sig intet ansvar for skader eller tab, der måtte opstå, hvis dette produkt anvendes i strid med Coloplasts aktuelle anbefalinger.

Sådan anvendes

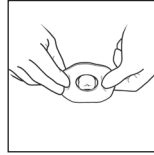
Forberedelse

Inden Brava Beskyttende Tætningsring Convex sættes på, skal det sikres, at huden rundt om stomien er ren og tør.

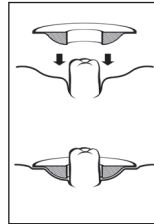


Tag produktet ud af emballagen, og træk derefter beskyttelsesfilmen på begge sider af ved at tage fat i aftagningsfligene.

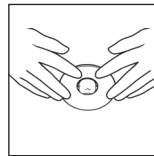
Påsætning



Justér produktet til den ønskede form.



Sæt produktet på huden rundt om stomien med den konvekse side vendt ind mod maven.



Tilpas om nødvendigt formen yderligere.

Sæt posen på som normalt.

Produktet kan også sættes direkte på basispladen inden påsætning af klæberen på huden. Produktet skal dernæst sættes på med den flade side vendt mod klæberen.

Aftagning

Efter brug fjernes basispladen og Brava Beskyttende Tætningsring Convex forsigtigt fra huden. Produktet bør kunne trækkes af sammen med basispladen.

Hvis der er lidt rester tilbage på huden, vil det imidlertid ikke beskadige huden. Det påvirker heller ikke klæbeevnen af det næste produkt, der påsættes.

Bortskaffelse

Produktet er udelukkende beregnet til engangsbrug og skal bortskaffes i henhold til lokale retningslinjer, f.eks. sammen med almindeligt husholdningsaffald.

Det må ikke skylles ud i toiletet.

Indberetning af utilsigtede hændelser

Hvis en alvorlig hændelse forekommer under eller som følge af brugen af produktet, skal det indberettes til fabrikanten og den nationale myndighed.

Forklaring på symboler



Medicinsk udstyr



Indikerer, at produktet overholder den europæiske lovgivning for medicinsk udstyr



Katalognummer



Sidste anvendelsesdato
(ÅÅÅÅ-MM-DD)



Batchkode



Fremstillingsdato (ÅÅÅÅ-MM-DD)



Fabrikant



Se brugsanvisning



Må ikke genbruges



Indikerer en stregkode, som indeholder Unik enhedsidentifikation



(Global Trade Item Number) GTIN-
varenummer



Må ikke udsættes for sollys



Denne side opad



Genanvendelig emballage



Indvendig diameter



Convex



MR-sikker