

SPØRSMÅL

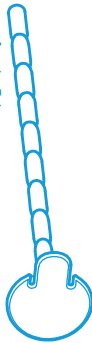
Q: Hvad skal man gøre, hvis kanalen lukker til mellem skyl eller kateterisation?

A: Det er et problem, hvis kanalen lukker til mellem skyl eller kateterisation. Hvis man oplever dette, skal man tage kontakt til den læge eller sygeplejerske, som man plejer at have kontakt til. De vil måske anbefale, at der anvendes en stoma stopper. Det er vigtig, at beslutningen om at anvende en stoma stopper tages af en fagperson, som har grundig kendskab til den operation, man har gennemgået.

** Forsnævring/stenose af stamien eller pouch kanalen er en hyppig forekommende komplikation. I disse tilfælde kan en stoma stopper afhjælpe problemet. Aquaflush stoma stopper er en tynd silikoneprop, som føres ind i kanalen mellem skyl eller kateterisation. Dermed holdes kanalen åben, og forhindrer samtidig at der opstår forsnævring. </J Pediatr Surg. 2007; Mar;42(3):322-4. Early experience with the antegrade colonic enema stopper to reduce stoma stenosis.>

Advarsel

Aquaflush stoma stopper kan anvendes op til 30 dage. Det silikonmateriale som den er produceret af, har kun licens til at blive anvendt over denne periode. Stoma stopperen skal ikke anvendes, hvis man har allergi over for silikone. Hvis der opstår irritation af huden, kan der anvendes en hudbarriere eller en sårforbinding som midlertidig barriere. Hvis hudirritationen fortsætter, skal man konsultere en stomsygeplejerske.



Stoma Stopper

- ACE8/100 - fr8, 100mm
- ACE10/100 - fr10, 100mm
- ACE12/100 - fr12, 100mm
- ACE14/100 - fr14, 100mm



**Stoma Stopper Bandage
AFD30**

Opbevares på et køligt sted, og anvendes ikke længere end 30 dage



VitalCare Trading (UK) Ltd
Essex Technology & Innovation Centre,
The Gables, Fyfield Road,
Ongar,
Essex, CM5 0GA
UK
www.vitalcare.co.uk 0434

HARDAM
Distributer
Hardam A/S
Måbjerg Skolevej 48, 7500 Holstebro
Tlf. 97 42 32 33
E-mail: post@hardam.dk
www.hardam-shop.dk



**stoma stopper
brugervejledning**

stoma stopper brugervejledning

Aquaflush stoma stopper er en lille silikoneprop, som anvendes til at forsegle kanaler ved skyllestomi - Malone eller kontinente urostomier - Mitrofanoff, Indiana Pouch. Proppen er fremstillet af medicinsk silikone, og kan anvendes op til 30 dage i kroppen.

Hvad er en Aquaflush stoma stopper?

Aquaflush stoma stopper er en silikoneprop, som skal forbygge stenose/forstævning** af de kanaler den anvendes i. Den er produceret af et blødt silikonmateriale, som er komfortabel i brug og med mulighed for at justere længden til individuel tilpasning. Proppen har en 15 mm lavprofil disk/plade med et lille øre, som gør det lettere at fjerne den fra huden. Samtidig fungerer denne plade som en forsegling mod huden.

Hvorfor anvende en Aquaflush stoma stopper?

Aquaflush stoma stopper anvendes, hvis man har fået konstrueret en stomi, hvor igennem tarmen skylles i tarmens retning, ACE. En sådan stomi kaldes også Malone. Det anbefales som oftest, at anvende en sådan prop for at forhindre, at kanalen lukker til mellem skylningerne. Har man gennemgået en Mitrofanoff eller Indiana Pouch operation (begge kontinente stomier med henblik på kateterisation), kan man ligeledes have glæde af Aquaflush stoma stopper.

Hvordan regulerer man længden på Aquaflush stoma stopper?

På illustrationen nedentil kan man se, at stoma stopperen har tydelige markeringer for hver cm (her kan man afkorte længden på stopperen, hvilket ideelt gøres med en saks). Dette giver mulighed for at tilpasse stopperen i den korrekte længde. Den ordinerende læge/sygeplejerske vil anvise, hvilken længde stoma stopperen skal have, og hvordan denne procedure bedst udføres.



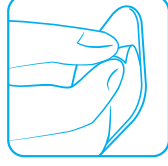
Hvordan indføres Aquaflush stoma stopper?

Huden omkring kanalen vaskes og tørres inden Aquaflush stoma stopper føres ind. Stoma stopperen afkortes til den anbefalede længde, og kan evt. smøres med en vandbaseret gel for at lette indføringen i kanalen ved Malone. Stoma stopperen føres ind i stomien, på samme måde, som man indfører kateteret.

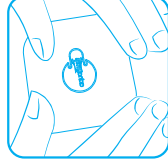
Tips: Skriv datoen for ibrugtagningen af Aquaflush stoma stopper i en kalender eller lignende. På denne måde sikrer man, at Aquaflush stoma stopper kun anvendes i den anbefalede levetid på 30 dage.

Hvordan holder man Aquaflush stoma stopper på plads?

Så snart stoma stopperen er indført i kanalen, kan man anvende Aquaflush stoma stopper bandage til at sikre den i op til 24 timer. Stoma stopperen kan anvendes i op til 30 dage, men bandagen kan kun anvendes én gang, hvorefter den kasseres. Det anbefales ikke at anvende denne bandage, hvis stoma stopperen anvendes i en pouch kanal, hvor der kateteriseres hver 3. time. Hertil anbefales en silikone bandage. Hvis der er brug for en mere sugende forbindelse, kan en skumforbinding anvendes. Disse findes i forskellige størrelser og med forskellig sugeevne. I forbindelse med f.eks. svømning kan der anvendes en film, som er særlig anvendelig til dette formål.



1. FJERN
DÆKFILMEN



2. PLACER



3. HOLD FORSIGTIGT PÅ
BANDAGEN I CA. 30 SEK

Hvordan fjernes Aquaflush stoma stopper?

Evt. forbindelse fjernes. Der tages fat i det lille øre øverst på stopperen, og denne trækkes forsigtigt ud af kanalen. Stoma stopperen vaskes med mild parfumeret sæbe, skylles under hansen, lægges et rent og tørt sted mens der skylles eller kateteriseres. Hvis der anvises anden procedure af sundhedspersonalet, følges denne i stedet.

Vedligeholdelse af Aquaflush stoma stopper

Aquaflush stoma stopper har en relativ kort levetid, og må max anvendes 30 dage. Stopperen må kun anvendes til den patient, den er ordineret til. Den skal renses med mild parfumeret sæbe og vand, hver gang den tages ud af stomien, ligesom den skal være helt tør, inden den opbevares på et rent og tørt sted mens der skylles eller kateteriseres. Hvis der er det mindste tegn på en defekt mellem skaft og plade, må stopperen ikke anvendes, men skal erstattes af en ny.

Et godt råd: Det anbefales, at man altid har en uåbnet stoma stopper liggende.