

Uro-Tainer® Twin

Middel til vedligeholdelse af permanente urinkatetre – dobbelt skylning

Indikation

- Tilstopning af permanente top- og blærekatetre pga. bakterielle inkrustationer / forkalkninger i og på katetret

Egenskaber

- Virker profylaktisk mod tilstopning af katetret
- Effektiv oprensning på grund af dobbelt skylning/instillation
- Forlænger levetiden af katetret. Giver dermed færre skift og mindre risiko for kontaminering
- Ingen overflødige dele eller unødvendige procedurer
- Ingen risiko for kontaminering
- Økonomisk i brug

Produktbeskrivelse

- Suby G (Citronsyre 3,23%) anbefales som profylaktisk hjælpemiddel, hvis patienten er defineret som 'blokker'
- Solutio R (Citronsyre 6%) anbefales, hvor der er trods brugen af Suby G forsat er stop af katetret.
- Solutio R kan også benyttes i forbindelse med kateterskift
- De to opløsninger kan kombineres
- Lukket, sterilt og sikkert system

Inkrustationer

- Skyldes at bakterier i urinen oftest Proteus – nogle mere aktivt end andre - producerer enzymet Urease. Dette øger urinens PH værdi, der medfører en udfældning af magnesium og calcium salte. Dette betyder kalkbelægninger/inkrustationer i og på kateteret og dermed stop af dette.

Skylleregime

Ved kateter stop hver/hver anden uge

1. Uro-Tainer® Twin Suby G x 2 ugentlig i 2 uger
2. Derefter nedsættes Uro-Tainer® Twin Suby G til x 3 over 2 uger

- Hvis god effekt da nedsætte til x 1 med Uro-Tainer® Twin Suby G
- Hvis mindre god effekt gå tilbage til step 2 eller benytte Uro-Tainer® Twin Solutio R x 2 ugentlig

Ved kateter udover hver 2. uge

benyt Uro-Tainer® Twin Suby G x1 ugentlig

Brugsvejledning – se evt. bagsiden

1. Fjern den yderste indpakning og tag Uro-Tainer® ud
2. De 2 klemmer (grøn og hvid) til Uro-Tainer® kamrene lukkes
3. Træk i tappen for at fjerne låget. Skru låget løs og fjern det uden at berøre den sterile konektor
4. Uro-Tainer® posen kobles til kateteret. Den grønne eller hvide klemme åbnes
5. Posen over blæreniveau og opløsningen fra det ene kammer løber nu ind ved tyngdekraftens hjælp. Efter indløb lukkes klemmen. Systemet efterlades i 5 min. Afbryd ikke forbindelsen mellem posen og kateteret
6. Klemmen åbnes og posen holdes under blæreniveau, så den brugte opløsning kan løbe tilbage. Herefter lukkes klemmen atter, og den anden klemme åbnes. Nu skal opløsningen fra det andet kammer løbe ind. Klemmen lukkes og systemet efterlades atter i 5 minutter.
7. For sidste gang åbnes for klemmen, posen holdes under blæreniveau, og opløsningen løber tilbage i posen. Når dette er sket, lukkes klemmen, og posen fjernes fra kateteret. Urinposen tilsluttes, og Uro-Tainer® posen kasseres efter brug. Må gerne udtømmes i toilet

OBS!

- Instillation med Solutio R kan i få tilfælde give en let svie. Der kan evt. efterskylles med NaCl.
- Hold pause med Uro-Tainer®, hvis og mens der behandles for en blærebetændelse



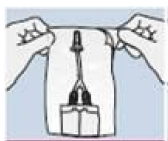
Varenr	Produktnavn	Ref nr	Enhed pr. æske	Enhed pr. karton
301080	Uro-Tainer® Twin Suby G 2 x 30 ml, 3,2% citronsyre	9746 609	10 stk.	60 stk.
301081	Uro-Tainer® Twin Solutio R 2 x 30 ml, 6% citronsyre	9746 625	10 stk.	60 stk.

Uro-Tainer® Twin

Middel til vedligeholdelse af permanente urinkatetre – dobbelt skylning



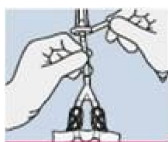
1. Uro-Tainer® Twin leveres enkeltvis sterilt pakket. Yderpakningen bør ikke fjernes før produktet skal anvendes. Skyllevæsken bør have kropstemperatur ca. 37 . Hvis ikke kan det anbefales at lune produktet op ved fx at lægge det i lunken vand.



2. Yderpakningen åbnes, og Uro-Tainer® Twin tages ud.



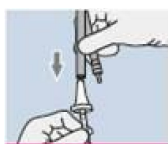
3. Luk for begge slanger med den grønne og den hvide klemme.



4. Fjern sikkerhedsanordningen fra hættten.



5. Drej og træk hættten af uden at berøre den sterile konnektor. Åben for den hvide klemme og tillad få dråber af væsken at løbe op i slangen for at fjerne evt. luftbobler i denne. Luk klemmen igen.



6. Indfør konnektoren i katetret.



7. Hold Uro-Tainer® Twin over blæreniveau, åbn den hvide klemme og tillad væsken fra det første kammer at løbe ind gennem katetret. For at undgå gener i blæren, tving eller pres ikke væsken ind. Efter indløb luk for den hvide klemme for at blokere for tilbageløb.



8. Efter 5 minutters virketid åbnes den hvide klemme, posen holdes under blæreniveau, og væsken løber ud. Luk for slangen med den hvide klemme.



9. Gentag nu processen endnu engang ved denne gang at benytte det 2. kammer (grøn klemme).



10. Sørg for at begge klemmer er lukkede. Fjern konnektoren fra katetret ved at dreje den forsigtigt rundt. Forbind nu katetret til en urinopsamlingspose. Kasseres efter brug. Kun til engangsbrug.