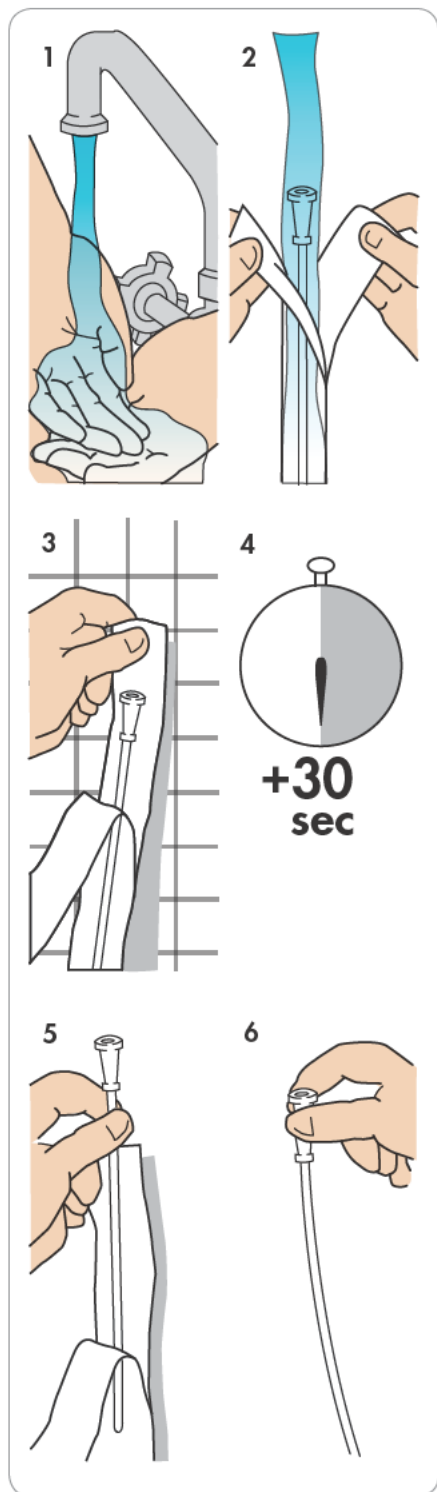


## Instruktion Aktivering af LoFric® kateter



1. Vask hænderne med vand og sæbe.
2. Fyld væske i posen (postevand til hjemmebrug, sterilt vand eller fysiologisk saltvand på sygehuset).
3. Posen har et selvklæbende stykke tape som gør, at den kan hænge på f.eks. vask, sengebord etc.
4. Kateteret skal være i væsken i mindst 30 sekunder. Benyt tiden til at gøre dig klar til kateteriseringen.
5. Tag kateteret op af posen.
6. Kateteriser på sædvanlig vis. Smid kateteret ud efter brug.

*NB. LoFric® er fremstillet til éngangsbrug.*

[www.lofric.dk](http://www.lofric.dk)