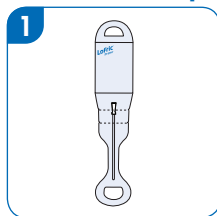


Lofric[®]
Primo[™]

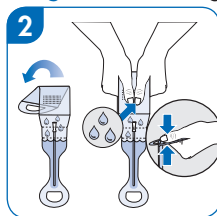
RIK for mænd Kateteriseringsvejledning



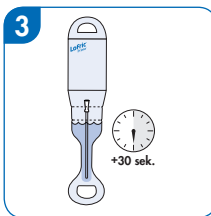
LoFric Primo vejledning Steril åbning



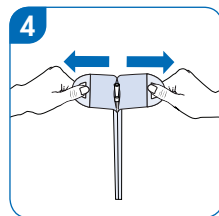
1. Kateterposen foldes helt ud med vandposen opad.



2. Fold/rul kateterposen. Klem vandposen og lad vandet løbe ned til kateteret.

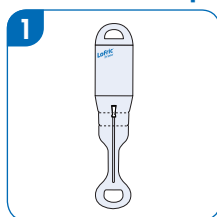


3. Hæng kateterposen op enten med den selvklæbende tape eller med øjet i toppen af posen. Vent 30 sek. mens du gør dig klar.

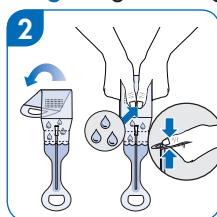


4. "Peel-open". Tag med begge hænder i begge øjer i toppen af posen og træk indtil studsene på kateteret kommer til syne. Kateteriser på sædvanlig vis.

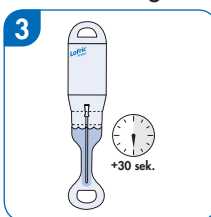
LoFric Primo vejledning Brug af integreret håndtag



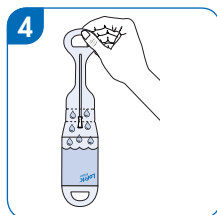
1. Kateterposen foldes helt ud med vandposen opad.



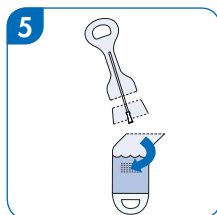
2. Fold/rul kateterposen. Klem vandposen og lad vandet løbe ned til kateteret.



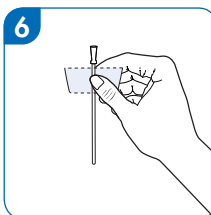
3. Hæng kateterposen op enten med den selvklæbende tape eller med øjet i toppen af posen. Vent 30 sek. mens du gør dig klar.



4. Vend pakningen om så vandet løber tilbage i posen.



5. Fjern vandposen ved at rive over ved riveslids "A" (Tipl Først halvt fra den ene side og derefter fra den anden side). Riv ved riveslids "B" på samme måde.



6. Brug resten af pakningen som indføringshåndtag. Dette giver dig et fast og hygiejnisk greb, og tillader dig at indføre kateteret uden at røre ved det.

RIK & nedre toilette

Vask penis 1 gang dagligt med vand og mild sæbe. Træk forsigtigt for huden tilbage når du vasker dig. Yderligere afvaskning er kun nødvendig ved synlig forurening.

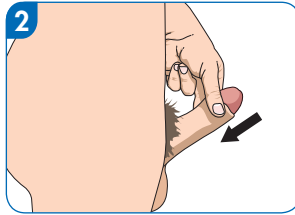
Det er vigtigt at du holder dig ren – så undgår du nemmere urinvejsinfektioner. Omvendt kan overdreven vask fjerne de naturlige bakterier, som beskytter mod infektion.



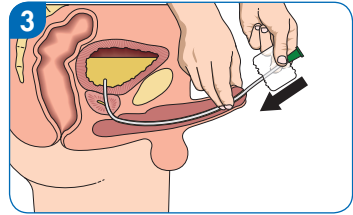
LoFric Primo vejledning Ren Intermitterende Kateterisering (RIK)



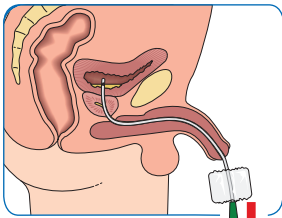
1. Vask dine hænder grundigt med vand og sæbe. Du kan evt. forsøge at tisse selv inden du RIK'er.



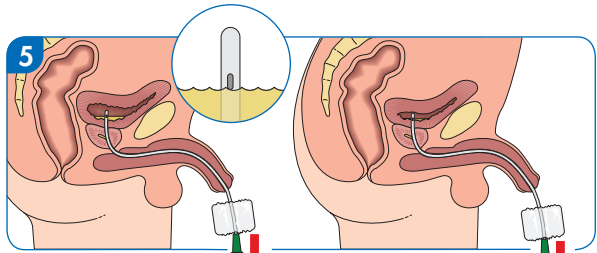
2. Træk forsigtigt din forhud tilbage (hvis du har en). Hold penis op mod din mave. I denne position rettes urinrøret ud. Dette gør det nemmere, at føre kateteret ind i blæren.



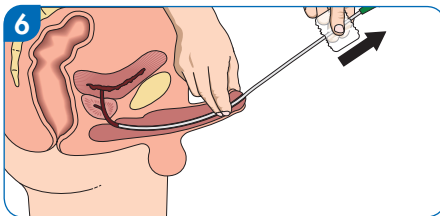
3. Før langsomt og jævnt LoFric® Primo™ ind i urinrørets åbning og videre ind i blæren – indtil urinen begynder at løbe ud. Anvend LoFric Primos håndtag for hygiejnisk greb og kontrol af kateteret.



4. Sørg for at kateterets afløbsstuds peger ned i en toiletkummen eller ned i en urinopsamlingspose.



5. For at undgå urinvejsinfektioner, er det vigtigt at tømme blæren helt hver gang du kateteriserer. Når urinstrålen stopper kan det skyldes at kateterhullerne er over urinniveauet inde i blæren. For at sikre, at blæren er fuldstændigt tømt, udtrækkes kateteret langsomt/gradvist. Hold en pause i udtrækningen hvis der kommer mere urin.

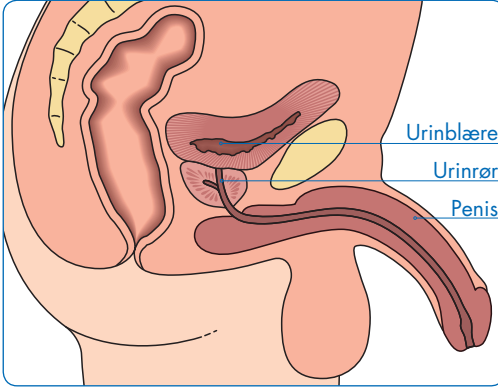


6. Når blæren er tømt holdes penis atter op mod maven og kateteret trækkes langsomt ud.



7. Afslut med at vaske dine hænder med vand og sæbe.

Mandens anatomi



Notater

www.lofric.dk – alt du behøver at vide om kateterisering og meget mere!

- Introduktion til kateterisering
- Viden om hvordan en specifik sygdom påvirker urinvejssystemet
- Gode råd
- Trin-for-trin vejledninger til kateterisering
- Høre andre brugeres erfaringer (filmene vises med engelske tekster)
- Se det komplette sortiment af LoFric katetre og hjælpemidler

