

Lofric[®]
Sense™

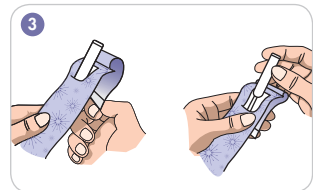
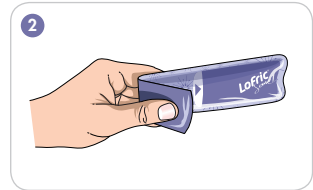
RIK vejledning for kvinder



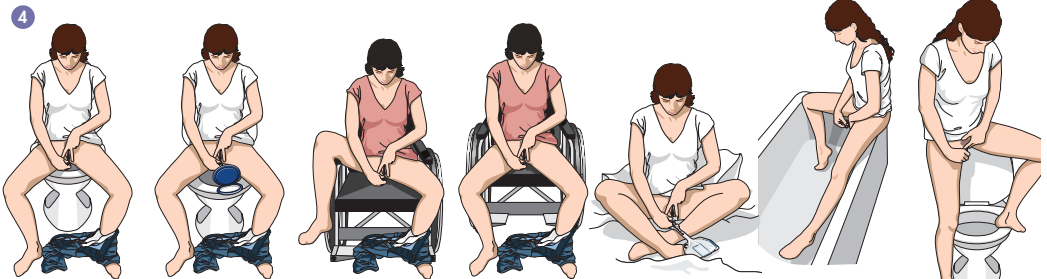
Wellspect
HEALTHCARE

RIK vejledning for kvinder

1. Vask dine hænder grundigt med vand og sæbe. Du kan evt. forsøge at tisse selv inden du RIK'er.
2. Aktivér dit LoFric[®] Sense™ kateter. Et let tryk og katetret er klart til brug.
3. Åbn fligen, vikl den bagover og tag fat i håndtaget for at tage katetret ud.*
4. Vælg den stilling der er mest komfortabel for dig. Igennem oplæringsperioden er det vigtigt, at finde frem til den stilling der fungerer bedst for dig. Du kan sidde på toilettet, på sengekanten eller på en stol. Prøv at skubbe dit bækken så langt frem som muligt, for at få et bedre overblik.

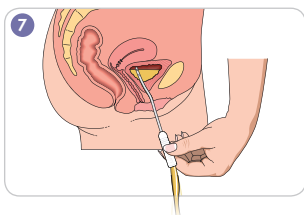
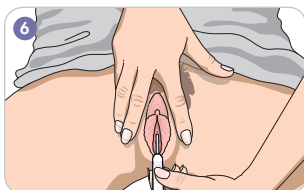
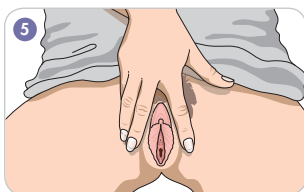


Tip! – I begyndelsen kan det være en hjælp, at anvende et spejl for at finde åbningen til urinrøret. På lang sigt bør du dog lære at føle dig frem til åbningen, da dette vil give en større fleksibilitet.



**Det aktiverede LoFric Sense kateter må ikke lægges på hverken papir eller stof, da disse materialer absorberer vandet fra katetrets overflade. Desuden er der risiko for kontaminering af katetret, hvis du lægger det på urene overflader. Brug derfor den selvklæbende flig bag på emballagen til ophæng.*

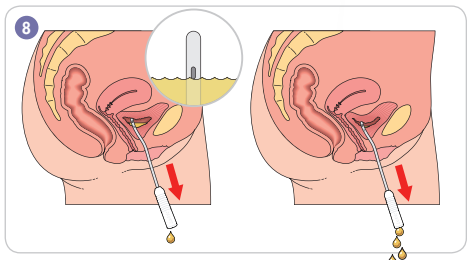
5. Adskil kønslæberne med pegefinger og langemand og træk forsigtigt opad. Nu bør du kunne se åbningen til urinrøret.
6. Med den anden hånd fører du forsigtigt LoFric Sense katetret ind i urinrøret, indtil urinen begynder at løbe ud. Sørg for at katetrets afløb peger ned i toilet-kummen eller ned i en urinopsamlingspose.
7. Når urinen begynder at løbe, føres katetret yderligere 1 eller 2 cm ind for at sikre, at det er helt inde i blæren. Du behøver nu ikke længere at holde kønslæberne adskilt.
8. Når urinstrålen stopper, kan det skyldes at kateterhullerne er over urinniveauet inde i blæren. For at sikre, at blæren er fuldstændigt tømt, udtrækkes katetret langsomt/gradvist. Hold en pause i udtrækningen hvis der kommer mere urin.



Tip! – Det kan nogle gange være lettere at holde LoFric katetret som du ville holde på en blyant. Dette kan gøre det nemmere, at indføre katetret.

9. Når blæren er helt tom, trækker du langsomt katetret ud.

Tip! – Klem eller fold katetret så de sidste dråber urin forbliver i katetret.



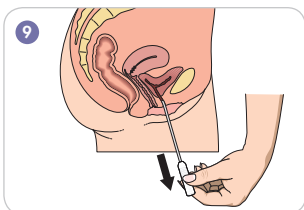
10. Afslut med at vaske dine hænder med vand og sæbe.

RIK & nedre toilette

Vask dig forneden én gang dagligt med vand og mild sæbe. Yderligere afvaskning er kun nødvendig ved synlig forurening.

Husk at vaske dig forfra og bagud mod endetarmen og ved toiletbesøg at tørre dig forfra og bagud.

Det er vigtigt at du holder dig ren – så undgår du nemmere urinvejsinfektioner. Omvendt kan overdreven vask fjerne de naturlige bakterier, som beskytter mod infektion.



LoFric® Sense™ PVC-frit (POBE)

Katetretil kvinder med brugervenligt håndtag

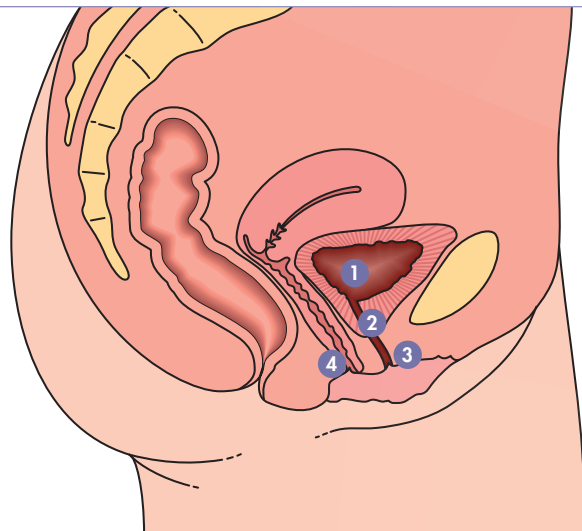
Med integreret vand. Sikkert, hygiejnisk, diskret og brugervenligt.

Sortiment

Ref.nr.	Type	Længde	Størrelse
416 08 20	LoFric Sense	15 cm	CH 08
416 10 20	LoFric Sense	15 cm	CH 10
416 12 20	LoFric Sense	15 cm	CH 12
416 14 20	LoFric Sense	15 cm	CH 14



Kvindens anatomi



- 1 Urinblære
- 2 Urinrør
- 3 Urinrørsåbning
- 4 Skedeåbning

Wellspect HealthCare

Hummeltoftevej 49 | 2830 Virum

Telefon 4362 4332 | www.lofric.dk

wellspect
HEALTHCARE