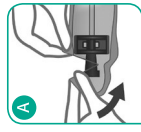


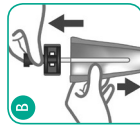
DA Brugsanvisning

Actreen® Mini intermitterende katetre er beregnet til intermitterende kateterisation hos kvinder med kronisk urinretention eller vandladningsbesvær.
Actreen® Mini Cath er et sterilt, prælubrikeret, "klart-til-brug" kateter.



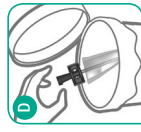
Forberedelse:

- 1- Vask hænderne grundigt før og efter kateterisationen. Vask ligeledes området ved urinrørets åbning.
- 2- Før posen åbnes, kontrolleres at emballagen er intakt. Kontrollér også at gelen er jævnt fordelt over katetret ved at se og mærke på emballagen.
- 3- Fjern beskyttelsesfolien omkring katetrets konektor ved at rive folien over ved det lille hak $\leftarrow \triangleright$. **A**
- 4- Tag katetret ud af beskyttelsesfolien uden at berøre katetret med fingrene. **B**



Kateterisation:

- 5- Med den ene hånd spredes skamlæberne, og med den anden hånd indføres katetret forsigtigt gennem urinrørets åbning op i urinrøret og op i blæren, indtil urinen begynder at løbe ud. **C**
- 6- Et tryk med hånden på nederste del af maven ved afslutningen af kateterisationen sikrer en fuldstændig tømning af blæren.
- 7- Når blæren er helt tom, trækkes katetret forsigtigt ud.
- 8- Katetret kan nu lægges tilbage i beskyttelsesfolien og kasseres i henhold til gældende, lokale forskrifter. **D**



Actreen® Mini Cath kan tilsluttes alle typer urinposer.

Selvkateterisation må kun udføres efter sundhedsfaglig vejledning/oplæring og kun i overensstemmelse med de givne anvisninger.

