

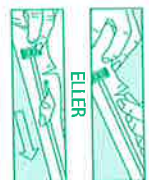
## DA BRUGSANVISNING

Actreen® Hi-Lite Sæt er et sterilt prælubrikeret, klart-til-brug sæt med tilbagefølsventil til intermitterende urinvejs-kateterisation.



### HVIS DU ØNSKER AT FRIGØRE HELE KATETERET:

- Grib og riv filmen af ved mærket "C"
- Hvis du har nedsat fingerfærdighed, så hold med den ene hånd på konektoren og før den anden hånds tommelfinger ind i "øjet" ved mærket "C" for at trække beskyttelsesfolien af.



ELLER



### 1. FORBEREDELSE:



RIV MÆRKATEN OVER OG FOLD SÆTTET UD.

- Vask hænderne omhyggeligt før og efter indføring af kateteret, og rengør området omkring urinvejsåbningen.

### 2. ÅBNING AF KATETERET:

- Hvis du har god fingerfærdighed, så grib og riv filmen af ved "A" mærket.



ELLER



- Hvis du har krap så god fingerfærdighed, så hold kateteret med den ene hånd, og sæt den anden hånds tommelfinger i "øjet" ved mærke "A" og træk beskyttelsesfolien af.

- Derefter foldes filmen i harmonikatønder uden at berøre kateteret.



NO TOUCH  
TEKNIK

Brug en nem no touch teknik og riv beskyttelsesfolien over ved mærkerne "B" og "C" for at frigøre det bevægelige foliestykke.

### 3. INDFØRING AF KATETERET:

#### MÅND

- Hold penis opad med den ene hånd for at reducere krumningen af urinrøret.
- Med den anden hånd indføres kateteret forsigtigt i urinrøret, indtil det når blæren, og urnen løber med i posen.

#### KVINDE

- Spred de ydre skamlæber med den ene hånd for at finde urinvejsåbningen.
- Med den anden hånd indføres kateteret forsigtigt i urinrøret, indtil det når blæren, og urnen løber med i posen.
- Mærkeligt tryk på underlivet hen mod slutningen af katetersationen vil sikre, at blæren tømmes fuldstændigt.
- Når blæren er helt tom, skal du forsigtigt trække kateteret ud igen.

### 4. TØMNING:

- Riv langs den stiplede linje på posen for at tømme den.
- Du kan diskret bortskaffe Actreen Hi-Lite sættet ved at folde det sammen igen og flytte en del af mærkaten tilbage for at lukke det.
- Skil dig herefter af med kateteret i overensstemmelse med de gældende lokale bestemmelser.

