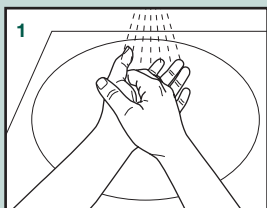
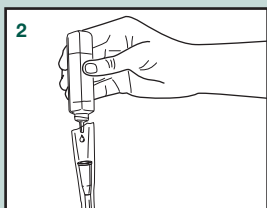


**Hydrofile engangskatetre RIK/SIK (intermitterende katerisation)**

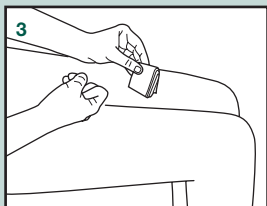
- Kun til engangsbrug.
- Må ikke anvendes uden først at aktivere den sterile saltopløsning 0,9%
- Bør ikke anvendes såfremt kateter eller den sterile emballage er skadet.
- Katetret må ikke gen-steriliseres.
- Bør anvendes og opbevares ved stuetemperatur (15–25 °C).



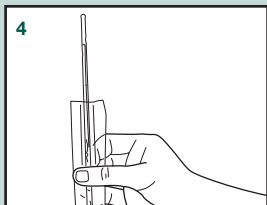
Vask og desinficér hænderne grundigt inden brug af kateteret.



Åbn den funktionelle pakke ved at bruge perforationen tættest på konnektoren. Hold katetret lodret, med spidsen nedad, og påfyld passende mængde steril saltopløsning, således at hele katetret, bortset fra konnektor, er fugtet i mindst 30 sek.

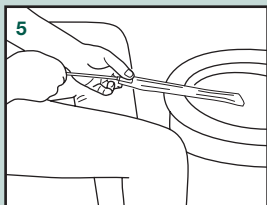


Desinficér området omkring urethraåbningen, med en desinfektion der er velegnet til brug på slimhinder. Følg herefter anvisning fra producenten.

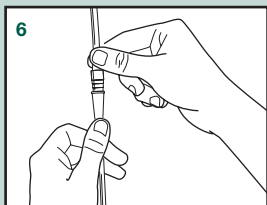


Vend kateterpakningen om, så væsken kan løbe ud. Åben forpakningens forende, så spidsen er fri.

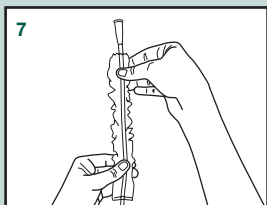
Undgå at berøre katetrets overflade, bortset fra konnektoren. Det er muligt at anvende emballagen som indføringshylster. Hvis kateteret sidder fast i emballagen, skal du langsomt dreje katetret fri af emballagen.



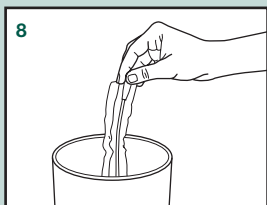
Emballagen kan evt. Anvendes som forlænger ved tømning direkte ned i toiletet. Hiv emballagen fremad væk fra dig selv så den „låser“ nede ved konnektoren.



Alternativt kan katetret tages ud af emballagen inden kateterisation. Påsæt urinpose såfremt det er nødvendigt



Indfør kateteret forsigtigt ind i urinrøret, indtil urinen begynder at strømme. Når urinen holder op med at flyde, træk kateteret langsomt ud.



Følg evt. lokal vejledning fra institution mv. vedrørende bortanskaffelse.

Skulle du have spørgsmål eller problemer, kontakt venligst sygeplejerske/læge eller vores kundeservice.



Skal opbevares tørt



Må ikke udsættes for sollys



Læs brugsanvisningen



Må ikke genbruges



Må ikke gensteriliseres



Må ikke anvendes, hvis emballagen er beskadiget.

CE 0123

I henhold til direktiv 93/42/EEC

STERILE EO

Sterilisering med ethylenoxid

LOT

Lot nr.



Anvendes inden (år-måned)



Styk

Brugergruppe: IQ26x4.xx – Mænd

#### Anvendelsesområde:

IQ-Cath er et kateter der er beregnet til inkontinenspleje og intermitterende katerisation i tilfælde af vandladningsforstyrrelser eller andre tømningforstyrrelser. Kateteret er beregnet til engangsbrug.

#### Indikation:

IQ kateteret er beregnet til intermitterende blærekateterisation, på grund af neurogene vandladningsforstyrrelser, eller andre skader.

Yderligere indikationer er neuroblærer (pouch), hyperaktivitet i blæren i kombination med medicinsk behandling (botulinum toxin) og andre tømningssværligheder, som forstørret prostata, kronisk urinretention, kranie / hjerneskader og psykiske sygdom.

#### Kontraindikationer:

Skader på urinrøret, blødning i urinrøret, akut inflammation i urinrøret, obstruktioner i urinrøret, ved sphincteren eller ved prostata.

#### Bivirkninger:

Skader på urinrøret, blødning i urinrøret, irritation i urinrørets slimhinder.

#### Brugsvejledning:

Intermitterende katerisation bør kun foregå efter lægeordination, og bør kun udføres efter grundig oplæring af sygeplejerske/læge.

#### Sikkerhedsanvisninger:

Kateteret er kun til engangsbrug. Genanvendelse, afvaskning og/eller resterilisering, kan påvirke kateterets egenskaber og dermed udgøre en risiko for brugeren.

\*Kateterets sterilitet er vigtigt for at undgå enhver risiko for infektioner. Hæld derfor sterile saltopløsning 0,9% eller med sterilt vand i emballagen, og følg alle trin i brugsanvisningen omhyggeligt.

Hvis sterilt saltopløsning 0,9% eller sterilt vand ikke er tilgængeligt, er det muligt at bruge rent vand fra vandhånden til at fugte kateteret med, men producenten kan så ikke garantere produktets sterilitet og risikoen for infektioner stiger, da producenten ikke er ansvarlig for renligheden af vandhanevandet. Anvend ikke vand fra private borer.

Distributør:

**ONEMED**

OneMed A/S

P.O.Pedersens Vej 16 • 8200 Århus N

Tel. +45 86 109 109

info.dk@onemed.com • www.onemed.dk

CE 0123



2018-12 DK  
S16818



MANFRED SAUER GMBH  
Neurott 7-15 • 74931 Lobbach • Germany