

Brugervejledning

23327043 Version 1

Coloplast-logoet er et registreret varemærke, der tilhører Coloplast A/S.
Alle rettigheder forbeholdes. © 2021-03-02

Tilsigtet formål

Uridomer er beregnet til at koble til en urinpose til opsamling af urin.

Indikationer

Uridomer er indiceret til mandlige patienter, der lider af urininkontinens.

Advarsler

Genbrug af engangsproduktet anbefales ikke, da dette kan forårsage krydskontamination.

Genanvendelse, rensning, desinficering og/eller (re)sterilisering kan forringe produktets egenskaber og dermed skabe en yderligere risiko for, at brugeren lider fysisk skade eller får en infektion.

Information

Dette produkt er beregnet til engangsbrug.

Uridomet er tilgængeligt som selvklæbende og ikke-klæbende med adskilt klæbestrip.

Det er ikke nødvendigt at fjerne produktet før en MR-scanning, da det er MR-sikkert.

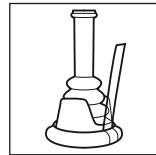
Produktet er ikke fremstillet af naturlig gummilatex, men en sjælden kontaminering med spor af naturlig gummilatex under fremstillingen eller indpakningen kan finde sted.

Må ikke bruges på hud, hvor der er anvendt alkoholbaserede midler, medmindre huden er omhyggeligt tørret. Rester af alkohol kan forårsage nedbrydning af materialet eller at uridomets klæber sidder ekstra fast på huden.

Må ikke bruges sammen med creme og pudder. Brug af sådanne produkter sammen med uridomet kan forhindre klæberens i at fungere effektivt.

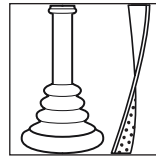
Coloplast påtager sig intet ansvar for skader eller tab, der måtte opstå, hvis dette produkt anvendes i strid med Coloplasts aktuelle anbefalinger.

Sådan anvendes



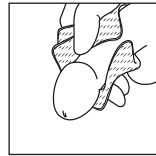
Selv-klæbende
Uridomet er selvklæbende.

Uridomet har en applikator. Vi anbefaler, at du lader den sidde for ekstra støtte, når du anvender produktet.



Ikke-klæbende med adskilt klæbestrip
Uridomet er ikke-klæbende med adskilt klæbestrip.

Forberedelse

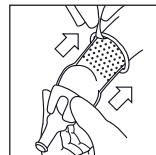


Trim kønshårene, hvis nødvendigt.
Vask penis med sæbe og vand. Tør omhyggeligt.

Påsætning

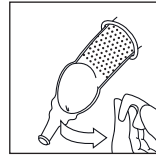
Når produktet påsættes, skal forhuden ikke trækkes tilbage. Dette sikrer at huden ikke trækkes ind i uridomet. Dette gælder for mænd, som ikke er omskåret. Hvis omskåret, gælder denne anvisning ikke.

Selv-klæbende

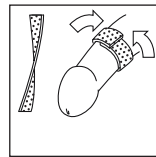


Placer det sammenrullede uridom over penishovedet med den smalle ende vendt væk fra kroppen. Efterlad et mellemrum på 1-2 cm mellem spidsen af penis og den smalle udløbsslange for at lade urinstrålen flyde frit. Rul langsomt produktet ud i sin fulde længde eller i længden af penis.

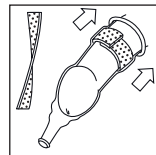
Hold fast i uridomet med en hånd og brug den anden til at trække i udrulningstrippen.
Fjern, og kasser applikatoren.



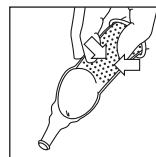
Ikke-klæbende med adskilt klæbestrip



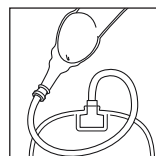
Fjern beskyttelsespapiret fra begge sider af strippen, og stræk forsigtigt for at aktivere dens elasticitet. Placer en ende af strippen på penisskæftet. Træk i strippen forsigtigt, fold den omkring roden af penis og fastgør under forsigtig spænding.



Placer det sammenrullede uridom over penishovedet med den smalle ende vendt væk fra kroppen. Efterlad et mellemrum på 1-2 cm mellem spidsen af penis og den smalle udløbsslange for at lade urinstrålen flyde frit. Rul langsomt produktet ud i sin fulde længde eller i længden af penis.

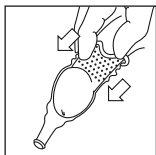


Klem forsigtigt på det sammenrullede uridom omkring penisskæftet for at sikre, at det klæber til huden og for at forsegle eventuelle rynker. Kræver ingen yderligere klæber.



Fastgør produktet til en urinopsamlingspose.
Urinopsamlingssystemet er nu klar til brug.

Aftagning



Fjern produktet fra urinopsamlingsposen.

Grib fat om uridomet ved penisroden, og rul forsigtigt fremad. Hvis produktet har en klæbestrip, følger strippen sammen med uridomet.

Bortskaffelse



Udskift produktet i henhold til lokale retningslinjer og anbefalinger. Hvert produkt må ikke anvendes i mere end 24 timer.

Pleje af huden: Hvis muligt, skal du lade huden ånde i korte perioder mellem skift af produktet.

Produktet er udelukkende beregnet til engangsbrug og skal bortskaffes i henhold til lokale retningslinjer, f.eks. sammen med almindeligt husholdningsaffald.

Det må ikke skylles ud i toiletet.

Indberetning af utilsigtede hændelser

Hvis en alvorlig hændelse forekommer under eller som følge af brugen af produktet, skal det indberettes til fabrikanten og den nationale myndighed.

Forklaring på symboler



Medicinsk udstyr



Indikerer, at produktet overholder den europæiske lovgivning for medicinsk udstyr



Katalognummer



Sidste anvendelsesdato (ÅÅÅÅ-MM-DD)



Batchkode



Fremstillingsdato (ÅÅÅÅ-MM-DD)



Fabrikant



Se brugervejledning



Må ikke genbruges



Ikke fremstillet af naturlig gummitæx



Indikerer en stregkode, som indeholder Unik enhedsidentifikation



(Global Trade Item Number) GTIN-varenummer



Må ikke udsættes for sollys



Genanvendelig emballage



MR-sikker