

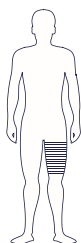
# carefix<sup>®</sup>

*Creating functional comfort*



## LeggyFix

Urinposefiksering



LeggyFix anvendes til fiksering af urinposer. Den er designet, så den holder posen sikkert på plads og samtidig fordeles trykket fra posen ligeligt rundt om benet.

#### Egenskaber:

- Holder posen sikkert på plads og sikrer derved optimal støtte
- Fordeler trykket fra posen ligeligt rundt om benet
- Reducerer støj fra posen
- Afhjælper risikoen for tryksår
- Ekstra sikkerhed ved fysisk aktivitet
- Nem at anvende
- Meget elastisk, blødt og åndbart materiale
- Passer til både højre og venstre ben
- Med slids i bunden til urinposer med bundaftapning
- Kan holde op til 750 ml
- Praktisk farvekode angiver størrelsen
- Tåler vask ved 60°C
- Latex-frit materiale uden gene for patient og fagpersonale
- Testet for skadelige stoffer iht. Oeko-Tex standard 100

#### Anvendelse:

LeggyFix anvendes til fiksering af urinposer. Den er strikket i tubefacon og skal ombukkes, så den derved danner en lomme urinposen. Når LeggyFix er ombukket ses slidsen i bunden, der passer til ventilen i urinposer med bundaftapning.

#### Kvalitet:

63% polyester, 37% elastan

#### Vaskeinstruktioner:



60°C/140°F

#### Anbefalede størrelser:

STØRRELSESKEMA	XS	S	M	L	XL
BENETS OMKREDS	25 - 33 cm	33 - 40 cm	40 - 50 cm	50 - 60 cm	60 - 70 cm

Farvekode på produktet angiver størrelsen.

#### Pakning:



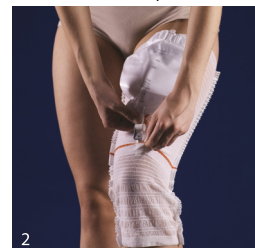
10 stk. per pose

OneMed Varenr.	Leggyfix Størrelse
201541	Leggyfix XS
201540	Leggyfix S
201542	Leggyfix M
201543	Leggyfix L
201544	Leggyfix XL

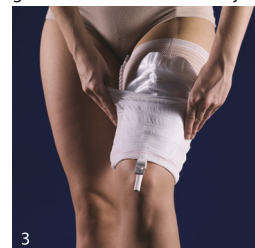
#### Brugsvejledning:



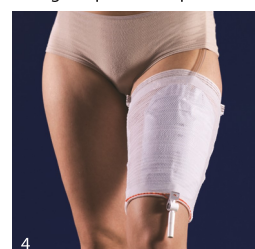
Træk fikseringen på benet med farvekoden opad.



Træk urinposens ventil gennem hullet i den røde linje.



Træk den nedre ende af fikseringen op over urinposen.



LeggyFix er på plads.

For yderligere information:

Forhandler:

**ONEMED**

P.O. Pedersens Vej 16  
8200 Aarhus N.  
Tlf. 86 109 109  
Email: info.dk@onemed.com