

PL

Puder stomijny: Pochłania wilgoć, tworząc warstwę chroniącą klej stomijny.

Uwaga: Wyłącznie do użytku zewnętrznego. Używać tylko na nieuszkodzonej skórze. Unikać kontaktu z oczami. W przypadku wystąpienia podrażnienia należy przerwać stosowanie.

W przypadku wystąpienia poważnego incydentu należy skontaktować się z lekarzem, a następnie z producentem, firmą Welland Medical Ltd., i właściwym organem lokalnym za pośrednictwem dystrybutora lub importera.

LT

Stomos mielteliai: Sugeria drėgmę ir sudaro apsauginį sluoksnį, kuris padeda apsaugoti stomos lipniąją medžiagą.

Dėmesio: Tik išoriniam naudojimui. Naudoti tik ant nepažeistos odos. Vengti patekimo į akis. Nutraukti naudojimą, jei atsiranda dirgimas.

Rimto įvykio atveju kreipkitės į gydytoją prieš susisiekdami su gamintoju, „Welland Medical Ltd.“ ir vietos kompetentinga institucija per savo platintoją ar importuotoją.

LV

Stomas pulveris: Absorbē mitrumu, veidojot aizsargslāni un palīdzot nostiprināt stomas līmes.

Uzmanību: Tikai ārīgai lietošanai. Paredzēts lietošanai uz veselās ādas. Izvairieties no saskares ar acīm. Pārtrauciet izmantošanu, ja rada kairinājumu.

Nopietna negadījuma apstākļos vērsieties pēc ārsta palīdzības, iekams sazināties ar ražotāju Welland Medical Ltd. un jūsu vietējo atbildīgo iestādi ar izplatītāja vai importētāja starpniecību.

EL

Πούδρα στομίας: Απορροφά την υγρασία για τον σχηματισμό προστατευτικού στρώματος που βοηθά την ασφαλή επικόλληση.

Προσοχή: Μόνο για εξωτερική χρήση. Για χρήση σε άθικτη επιδερμίδα μόνο. Αποφεύγετε την επαφή με τα μάτια. Διακόψτε τη χρήση αν υπάρξει ερεθισμός.

Σε περίπτωση σοβαρού περιστατικού, ζητήστε ιατρικές συμβουλές προτού επικοινωνήσετε με τον κατασκευαστή, την Welland Medical Ltd., και την τοπική αρμόδια αρχή μέσω του διανομέα ή εισαγωγέα σας.

HI

स्टोमा पाउडर: रक्शात्मक परत बनाने के लिए नमी को सोखता है, जिससे स्टोमा के चपिकना सुनिश्चित करने में मदद मिलती है।

सावधान: केवल बाहरी इस्तेमाल के लिए। केवल अखंड त्वचा पर इस्तेमाल के लिए। आँखों से संपर्क से बचें। यदि जलन हो, तो इस्तेमाल रोक दें।

गंभीर घटना की स्थिति में, नरिमाता, वेलैंड मेडिकल लिमिटेड, और अपने वितरक या आयातक के द्वारा अपने स्थानीय सक्षम प्राधिकरण से संपर्क करने से पहले, चकितिसा सलाह लें।

ET

Stoomipulber: Imab niiskust, moodustades kaitsekihi, aidates stoomiliimil kinnituda.

Ettevaatust: Ainult välispidiseks kasutamiseks. Kasutada vaid vigastamata nahal. Vältida silma sattumist. Ärrituste ilmnemisel lõpetage kasutamine.

Tõsise vahejuhtumi korral pöörduge esmalt arsti poole ja alles siis võtke ühendust tootja, Welland Medical Ltd ning kohaliku edasimüüja või importija kaudu pädeva asutusega.

RU

Пудра для стомы: Впитывает влагу, формируя защитный слой, который удерживает клейкую фиксацию.

Осторожно! Только для наружного применения. Подходит для использования только на неповрежденной коже. Избегать попадания в глаза. При появлении раздражения следует прекратить использование.

В случае серьезного происшествия вначале следует обратиться за медицинской помощью, а затем связаться с производителем Welland Medical Ltd. и местным уполномоченным ведомством через дистрибьютора или импортера.

ZH

造口防漏粉 吸收水分形成保护层, 帮助固定造口粘合剂。

警告: 仅供外用。仅适用于完整皮肤。请避免接触眼睛。若有不适请停止使用。

如情况严重, 请先行就医, 然后再通过您的经销商或进口商联系生产商 Welland Medical Ltd. 和当地主管部门。

SL

Prah za nego stome: Vpija vlago in z njo tvori zaščitni sloj za boljši pritrditev lepljivih delov za stomo.

Pozor: Samo za zunanjo uporabo. Za uporabo samo na nepoškodovani koži. Izogibajte se stiku z očmi. V primeru nadaljnjega draženja prenehajte z uporabo.

V primeru resnega incidenta poiščite zdravniško pomoč, šele nato se prek distributerja ali uvoznika obrnite na izdelovalca, družbo Welland Medical Ltd., in vaš lokalni pristojni organ.

HR

Puder za stomu: Upija vlagu kako bi se stvorio zaštitni sloj, čime se pomaže osigurati ljepljiva za stomu.

Opres: Samo za vanjsku primjenu. Samo za primjenu na neoštećenoj koži. Izbjegavajte doticaj s očima. Prekinite upotrebu ako se pojavi iritacija.

U slučaju ozbiljnog incidenta, prije obraćanja proizvođaču (Welland Medical Ltd.) te lokalnim nadležnim tijelima preko distributera ili uvoznika, potražite liječničku pomoć.

SR

Puder za stomu: Apsorbuje vlagu i formira zaštitni sloj koji pomaže boljem prijanjanju lepka za stomu.

Opres: Samo za spoljašnju upotrebu. Za upotrebu isključivo na nepovređenoj koži. Izbegavati kontakt sa očima. Prekinuti upotrebu ako dođe do iritacije.

U slučaju ozbiljnog incidenta, zatražite savet lekara pre nego što se obratite proizvođaču, kompaniji Welland Medical Ltd, i lokalnom nadležnom organu posredstvom vašeg distributera ili uvoznika.

HU

Nedvességszívó por sztó mához: Magába szívja a nedvességet, így egy védőréteget alkot, amely segíti a sztóma rögzítését.

Figyelem: Kizárólag külső használatra! Csak sértetlen bőrfelületen használható. Szembe ne kerüljön! Irritáció esetén hagyja abba az eszköz használatát.

Súlyos esemény bekövetkeztekor kérjen orvosi segítséget mielőtt felvenné a kapcsolatot a gyártóval (Welland Medical Ltd.) és a helyi illetékes hatósággal a forgalmazón vagy a beszállítón keresztül.

TH

ผงโรยแผลทวารเทียม: ดูดซับความชื้นเพื่อสร้างชั้นป้องกันซึ่งช่วยรักษาความปลอดภัยของกาารอบทวารเทียม

ข้อควรระวัง: ใช้ภายนอกเท่านั้น สำหรับใช้กับผิวหนังปกติเท่านั้น หลีกเลี่ยงการสัมผัสกับดวงตา หลีกเลี่ยงการใช้หากเกิดการระคายเคือง

ในกรณีที่เกิดการฉี่รั่วแรงเกิดขึ้น ให้ขอคำแนะนำทางการแพทย์ก่อน ติดต่อผู้ผลิต Welland Medical Ltd. และเจ้าหน้าที่ในท้องถิ่นของคุณผ่านตัวแทนจำหน่ายหรือผู้นำเข้าของคุณ

BS

Puder za stomu: Apsorbira vlagu kako bi se stvorio zaštitni sloj koji pomaže da ljepljiva područja stome ostanu sigurna.

Opres: Samo za vanjsku upotrebu. Samo za upotrebu na neoštećenoj koži. Izbjegavajte kontakt sa očima. Prekinite korištenje ukoliko dođe do pojave iritacije.

U slučaju pojave ozbiljne situacije, zatražite savjet ljekara prije nego stupite u kontakt sa proizvođačem, Welland Medical Ltd. i lokalnom nadležnom službom putem vašeg distributera ili uvoznika.

AR

مسحوق الففراة: يمتص الرطوبة لتشكل طبقة واقية، مما يساعد على تثبيت المواد اللاصقة للقفز.

تنبيه: للاستخدام الخارجي فقط. للاستخدام على الجلد السليم فقط. تجنب ملامسته للعينين. يجب وقف الاستخدام في حالة حدوث تهيج.

عند حدوث حالة خطيرة، يجب طلب المشورة الطبية قبل الاتصال بالشركة المصنعة، وبلاند ميديكال ليميتد "Welland Medical Ltd."، والجهة المحلية المختصة عبر الموزع أو المستورد.

FA

پودر استومی: جاذب رطوبت است تا یک لایه محافظ ایجاد کند، و باعث سفت قرار گرفتن چسب استوما در سر جای خود می شود.

احتیاط: فقط برای استفاده خارجی. فقط برای استفاده روی پوست سالم. از تماس با چشمها جلوگیری کنید. در صورت بروز حساسیت، از ادامه استفاده خودداری کنید.

در صورت بروز رویداد جدی، پیش از تماس با تولیدکننده، یعنی شرکت Welland Medical Ltd، و نهاد مسئول محلی از طریق توزیع کننده یا وارد کننده، از پزشک کمک بخواهید.

HE

באקת סטומה: משמשת לספיגת לחות במטרה ליצור שכבת הגנה ולעזור בהגנה על דבק סטומה.

זהירות: לשימוש חיצוני בלבד. לשימוש על עור בריא בלבד. יש למנוע מגע עם העיניים. יש להפסיק את השימוש במקרה של גירוי.

במקרה של אירוע חמור, פנה לקבלת סיוע רפואי לפני יצירת הקשר עם היצרן, Welland Medical Ltd., והרשות המקומית האחראית דרך המפיץ או היבואן, Welland Medical Ltd.

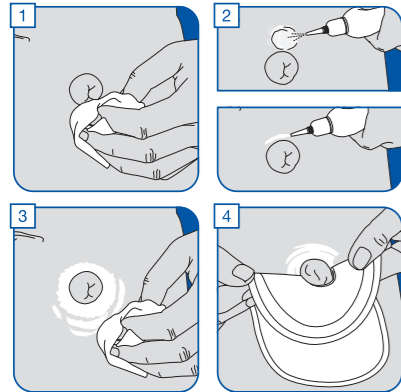


PPR-INS-WPP 10

Stoma Powder

www.wellandmedical.com





EN

Stoma Powder: Absorbs moisture to form a protective layer, helping to secure stoma adhesives.

Caution: For external use only. For use on intact skin only. Avoid contact with eyes. Discontinue use if irritation occurs.

In the event of a serious incident, seek medical advice before contacting the manufacturer, Welland Medical Ltd., and your local Competent Authority via your distributor or importer.

DE

Stomapulver: Absorbiert Feuchtigkeit und bildet eine Schutzschicht, die die Anhaftung des Klebematerials verbessert.

Vorsicht: Nur zur externen Anwendung. Nur auf intakter Haut anwenden. Kontakt mit den Augen vermeiden. Falls Reizungen auftreten, Anwendung abbrechen.

Holen Sie bei einem schwerwiegenden Vorfall ärztlichen Rat ein, bevor Sie sich über Ihren Händler oder Importeur an den Hersteller Welland Medical Ltd. und Ihre zuständige Behörde vor Ort wenden.

NL

Stomapoeder: Absorbeert vocht en vormt zo een beschermlaagje waardoor de hechting van stoma-kleefstoffen wordt gegarandeerd.

Let op: Alleen voor uitwendig gebruik. Uitsluitend voor gebruik op intacte huid. Vermijd contact met ogen. Beëindig gebruik bij irritaties.

Bij ernstige incidenten, raadpleeg eerst een arts voordat u contact opneemt met de fabrikant, Welland Medical Ltd., en de lokale bevoegde autoriteit via uw distributeur of importeur.

IT

Polvere per stomia: Assorbe l'umidità per formare uno strato protettivo, consentendo il fissaggio sicuro degli adesivi per stomia.

Attenzione: solo per uso esterno. Utilizzare solo su cute non lesionata. Evitare il contatto con gli occhi. Interrompere l'uso in presenza di irritazione.

In caso di inconveniente grave, consultare un medico prima di contattare il produttore, Welland Medical Ltd., e l'autorità locale competente tramite il proprio distributore o importatore.

BG

Пудра за стома: Абсорбира влага, за да образува предпазен слой, помагайки за осигуряване на залепващите части.

Внимание: Само за външна употреба. Да се използва само на чиста кожа. Да се избягва контакт с очите. Употребата да се преустанови при поява на дразнене.

В случай на сериозен инцидент потърсете медицинска помощ, преди да се свържете с производителя, Welland Medical Ltd., и компетентния местен орган чрез Вашия дистрибутор или вносител.

SV

Stomipuder: Absorberar fukt för att bilda ett skyddande lager som gör det lättare att fästa stomihäfta.

Försiktighet: Endast för utvärtes bruk. Enbart för användning på intakt hud. Undvik kontakt med ögonen. Avbryt användningen om irritation uppstår.

Om en allvarlig incident inträffar ska du kontakta vården innan du kontaktar tillverkaren, Welland Medical Ltd., och din lokala reglerande myndighet via din distributör eller importör.

DA

Stomipulver: Absorberer fugt og danner et beskyttende lag, der hjælper med at fastholde stomiartiklers klæbemidler.

Forsigtig: Kun til udvortes brug. Må kun anvendes på intakt hud. Undgå kontakt med øjnene. Afbryd brugen, hvis der opstår irritation.

I tilfælde af et alvorligt uheld skal der straks søges lægehjælp, før producenten, Welland Medical Ltd., og de lokale kompetente myndigheder kontaktes via distributøren eller importøren.

NO

Stomi pulver: Absorberer fuktighet slik at det dannes et beskyttende lag som bidrar til å sikre klebefunksjonen til stomiplatene.

Forsiktig: Kun til utvendig bruk. Må bare brukes på hel hud. Unngå kontakt med øynene. Avslutt bruken hvis det oppstår irritasjon.

I tilfelle en alvorlig episode må det søkes medisinsk råd fra helsepersonell, før produsenten, Welland Medical Ltd., eller via distributør eller importør.

ES

Polvo para estoma: Absorbe la humedad para formar una capa protectora, lo que ayuda a fijar el adhesivo del estoma.

Advertencia: Solo para uso externo. Solo debe usarse sobre la piel intacta. Evitar el contacto con los ojos. Deje de utilizar el producto en caso de irritación.

Si se produce un problema grave, busque asistencia médica antes de ponerse en contacto con el fabricante, Welland Medical Ltd., y la autoridad local competente a través de su distribuidor o importador.

FI

Avannejauhe: Muodostaa suojaavan kerroksen imemällä kosteutta, mikä vahvistaa avanteen liimakiinnitystä.

Huomio: Vain ulkoiseen käyttöön. Käytettävä vain vahingoittumattomalla iholla. Vältettävä pääsemästä silmiin. Jos esiintyy ärsytystä, käyttö on lopetettava.

Kysy vakavassa tapauksessa lääkärin neuvoa, ennen kuin otat yhteyttä valmistajaan Welland Medical Ltd:iin ja paikalliseen valvontaviranomaiseen jakelijan tai maahantuojan kautta.

FR

Poudre pour stomie: Absorbe l'humidité pour former une couche protectrice en aidant à fixer les adhésifs de la stomie.

Attention : Destinée seulement à un usage externe. À n'utiliser que sur une peau intacte. Éviter tout contact avec les yeux. Cesser d'utiliser le dispositif en cas d'irritation.

En cas d'incident sérieux, demander un avis médical avant de contacter le fabricant, Welland Medical Ltd., et votre autorité compétente locale par l'intermédiaire de votre distributeur ou importateur.

CS

Stomická pomůcka příslušenství, Návod na použití.

Používejte dle instrukcí na obrázcích.

Stomický pudr: Absorbuje vlhkost pro vytvoření ochranné vrstvy. Napomáhá zajištění adhezivního materiálu v blízkosti stomie.

Upozornění: Pouze k externímu použití. Pro použití pouze na neporušenou pokožku. Zabraňte zasažení očí. V případě výskytu podráždění přestaňte pomůcku používat.

V případě závažného problému vyhledejte nejprve lékařskou pomoc, pak kontaktujte výrobce Welland Medical Ltd. a místní příslušný orgán prostřednictvím vašeho distributora nebo dovozce.

RO

Pulbere pentru tratarea pielii din jurul stomei: Absoarbe umezeala pentru a forma un strat de protecție, contribuind la fixarea adezivilor pentru stomă.

Atenție: Exclusiv pentru uz extern. A se utiliza numai pe pielea intactă. A se evita contactul cu ochii. Utilizarea trebuie întreruptă în cazul apariției iritațiilor.

În cazul unui incident grav, solicitați asistență medicală înainte de a contacta fabricantul, Welland Medical Ltd., și autoritatea competentă locală prin intermediul distribuitorului sau al importatorului.

PT

Pó para estoma: Absorve a humidade para formar uma camada protetora, o que ajuda à fixação dos adesivos do estoma.

Cuidado: Exclusivamente para utilização externa. Para utilização apenas em pele intacta. Evitar o contacto com os olhos. Interromper a utilização caso se verifiquem irritações.

No caso de um incidente grave, procurar aconselhamento médico antes de contactar o fabricante, a Welland Medical Ltd., e a Autoridade Competente local através do respetivo distribuidor ou importador.



Welland Medical Ltd.,
Hydehurst Lane, Crawley,
West Sussex RH10 9AS
United Kingdom

Tel: +44 (0) 1293 615455
Fax: +44 (0) 1293 615411
Email: info@wellandmedical.com
(A CliniMed Group Company)

Welland® and the Welland logo™ are
trade marks of CliniMed (Holdings) Ltd.

WPP025 • PID 2015 • 17-06-2020