

Bør ikke udsættes for sollys.

Modellerbar Ring

Udfylder fordybninger/folder

Stomipleje



Brugervejledning

23325719 Version 1

Coloplast-logoet er et registreret varemærke, der tilhører Coloplast A/S.

Alle rettigheder forbeholdes. © 2021-02-03

Tilsigtet formål

Produktet er beregnet til at udfylde fordybninger/ ujævnheder i den intakte hud omkring stomien. Dette danner en tæt tilslutning mellem hud og klæber, og beskytter huden mod output fra stomien

Advarsler

Genbrug af dette engangsprodukt kan indebære en potentiel risiko for at skade brugeren.

Oparbejdning, rensning, desinficering og/eller sterilisering kan forringe produktets egenskaber og dermed skabe en yderligere risiko for, at brugeren lider fysisk skade eller får en infektion.

Forbehold

Dette usterile produkt indeholder råvarer af naturlig oprindelse, og der er risiko for, at materialerne indeholder patogener, som ikke kan fjernes fuldstændigt ved selv de strengeste fremstillingsprocesser.

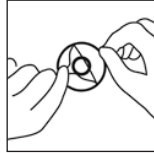
Derfor indebærer brugen af produktet en øget infektionsrisiko for sårbare patientgrupper og bør anvendes med forsigtighed hos for tidligt fødte børn og spædbørn med umodne immunforsvar og spædbørn, der får immunhæmmende behandling.

Information

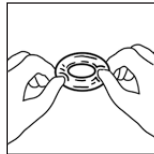
Coloplast påtager sig intet ansvar for skader eller tab, der måtte opstå, hvis dette produkt anvendes i strid med Coloplasts aktuelle anbefalinger.

Sådan anvendes

Forberedelse

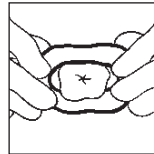


Før den modellerbare ring påsættes, skal man sikre at huden omkring stomien er ren og tør. Fjern ringen fra blisterpakningen, og træk dernæst beskyttelsespapiret af fra begge sider ved at tage fat i aftagningsfligene.

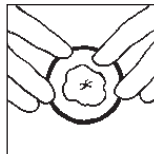


Modelér og stræk ringen til den ønskede form.

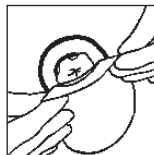
Påsætning



Sæt ringen fast på huden omkring stomien. Tilpas om nødvendigt dens facon yderligere. Modelér pastaen med fingrene, så ringens kant sidder glat og fast på huden.



Hvis du bruger et 2-dels-stomiprodukt kan ringen sættes direkte på klæberen for at opnå tæt tilpasning omkring stomien.



Sæt posen på som sædvanligt.

Aftagning

Efter brug fjernes den modellerbare ring forsigtigt fra huden, ved at rulle den trinvist nedad. Den modellerbare ring bør kunne trækkes af sammen med klæberen. Hvis der er lidt rester tilbage på huden, vil det imidlertid ikke beskadige huden eller påvirke fastklæbningen af den modellerbare ring.

Bortskaffelse

Produktet skal bortskaffes sammen med almindeligt husholdningsaffald eller i henhold til lokale retningslinjer.

Produktet må ikke skylles ud i toiletet.

Indberetning af utilsigtede hændelser

Hvis en alvorlig hændelse forekommer under eller som følge af brugen af produktet, skal det indberettes til fabrikanten og den nationale myndighed.

Forklaring på symboler



Medicinsk udstyr



Indikerer, at produktet overholder den europæiske lovgivning for medicinsk udstyr



Katalognummer



Sidste anvendelsesdato
(ÅÅÅÅ-MM-DD)



Batchkode



Fremstillingsdato (ÅÅÅÅ-MM-DD)



Fabrikant



Se brugervejledning



Må ikke genbruges



Indikerer en stregkode, som indeholder Unik enhedsidentifikation



(Global Trade Item Number) GTIN-
varenummer



Må ikke udsættes for sollys



Genanvendelig emballage



MR-sikker