

1-dels urostomipose

Stomipleje



Brugervejledning

23326147 Version 1

Coloplast-logoet er et registreret varemærke, der tilhører Coloplast A/S.

Alle rettigheder forbeholdes. © 2021-02-06

Tilsigtet formål

Stomiposen er beregnet til passivt at opsamle afføring fra en stomi. Den klæbende basisplade er fastgjort til stomiposen og er beregnet til at klæbe til intakt hud omkring stomien.

Indikationer

Produktet er beregnet til personer med stomi.

Advarsler

Genbrug af engangsproduktet anbefales ikke, da dette kan forårsage krydskontamination.

Genanvendelse, rensning, desinficering og/eller (re)sterilisering kan forringe produktets egenskaber og dermed skabe en yderligere risiko for, at brugeren lider fysisk skade eller får en infektion.

Forholdsregler

Spørg din sundhedsperson om korrekt brug, før du begynder at bruge et Convex-produkt.

Dette sterile produkt indeholder råmaterialer af naturlig oprindelse, og der er risiko for, at materialerne indeholder patogener, som ikke kan fjernes fuldstændigt under selv de mest stringente produktionsprocesser. Derfor indebærer brug af produktet en øget risiko for infektion hos sårbare patientgrupper, og det bør anvendes med forsigtighed hos babyer og spædbørn med uudviklet immunforsvar eller spædbørn, som får immunundertrykkende behandling.

Information

Urostomi flerkammerpose til engangsbrug.

Produkterne er beregnet til opbevaring i æsken indtil brug, da æsken beskytter produkterne. Mærkningen på æsken angiver vigtige oplysninger som f.eks. batchkode, sidste anvendelsesdato og en unik strejkode.

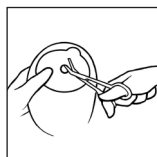
Det er ikke nødvendigt at fjerne produktet før en MR-scanning, da det er MR-sikkert.

Coloplast påtager sig intet ansvar for skader eller tab, der måtte opstå, hvis dette produkt anvendes i strid med Coloplast aktuelle anbefalinger.

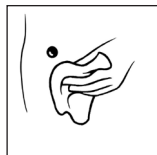
Produktet skal opbevares vandret.

Sådan anvendes

Forberedelse

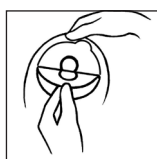


Følg klippeguiden på klæberen og klip et hul, med en buet saks, der passer til stomien i størrelse og form. Du kan bruge den medfølgende stomi-måleguide til at måle stomiens størrelse og form. For at undgå lækage og hudproblemer er det meget vigtigt, at hullet passer perfekt til huden omkring stomien.

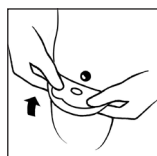


Rengør huden omkring stomien. Huden skal være helt ren, inden klæberen påsættes.

Påsætning



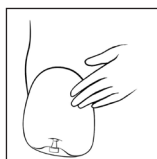
Placer tommelfingeren på aftagningsøret (på den klæbende del) og træk i det andet øre på beskyttelsesfolien.



Fold den klæbende del tilbage. Påsæt klæberen omkring stomien. Start nedefra og op og tryk klæberen godt fast på huden. Klæberen skal sidde tæt omkring stomien. For at forhindre lækage er det vigtigt at sikre en tæt vedhæftning omkring stomien, ved at hullet passer perfekt til huden omkring stomien. Når klæberen er påsat, er det efterfølgende meget vigtigt at få presset klæberen godt fast til huden. Lad fingeren løbe hele vejen rundt om stomien samtidig med, at du presser klæberen godt fast til huden.



Tryk på posen omkring stomien for at sikre, at posen sidder godt fast. Husk at lukke udløbet inden brug.



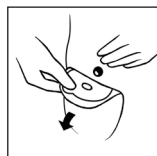
Udløbet kan skjules i lommen foran, så stomiposen er mere komfortabel og diskret.

Tømning/drænage



Hold udløbets prop/ende opad, klem om udløbets yderste del, og træk proppen ud. Vend derefter udløbet nedad, slip grebet om udløbet, og tøm derefter posen. Når posen er tømt, skal proppen skubbes i bund, så udløbet lukkes effektivt.

Aftagning



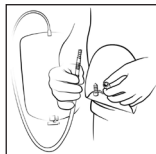
Posen fjernes langsomt og forsigtigt ved at trække i aftagningsøret på klæberen. Samtidig holdes igen på huden med den anden hånd.

Bortskaffelse

Produktet er udelukkende beregnet til engangsbrug og skal bortskaffes i henhold til lokale retningslinjer, f.eks. sammen med almindeligt husholdningsaffald.

Det må ikke skylles ud i toiletet.

Natpose



For større sikkerhed anbefaler vi, at du bruger Coloplast drænagepose til sengekanten, der er specielt designet til at blive tilsluttet direkte til din urostomi flerkammerpose. Urostomi flerkammerposer kan tilsluttes til alle typer drænageposer til sengekanten ved brug af den medfølgende konektor.

Konnektorens smalle ende skubbes ind i urostomi flerkammerposens åbning, og den anden ende sluttes til drænageposen til sengekanten.

Indberetning af utilsigtede hændelser

Hvis en alvorlig hændelse forekommer under eller som følge af brugen af produktet, skal det indberettes til fabrikanten og den nationale myndighed.

Forklaring på symboler



Medicinsk udstyr



Indikerer, at produktet overholder den europæiske lovgivning for medicinsk udstyr



Katalognummer



Sidste anvendelsesdato (ÅÅÅÅ-MM-DD)



Batchkode



Fremstillingsdato (ÅÅÅÅ-MM-DD)



Fabrikant



Se brugsanvisning



Må ikke genbruges



Indikerer en stregkode, som indeholder Unik enhedsidentifikation



(Global Trade Item Number) GTIN-varenummer



Må ikke udsættes for sollys



Denne side opad



Genanvendelig emballage



MR-sikker