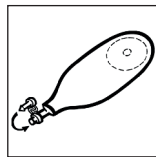
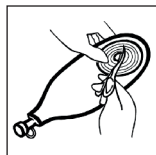


**Anvendelse****Forberedelse**

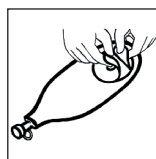
Rengør applikationsområdet grundigt.



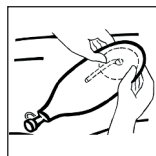
Sæt proppen i åbningen i bunden af udstyret.



Klip et hul i klæberen med en lille buet saks, så den passer til drænets størrelse og facon. Klæberens yderkant kan klippes til for at undgå at dække såret.

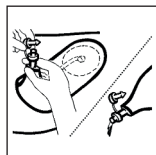
**Påsætning**

Fjern det hvide beskyttelsespapir fra klæberen. Det lille transparente beskyttelsespapir kan fjernes lige før påføring. Huden omkring drænet skal være ren og tør inden påføring.

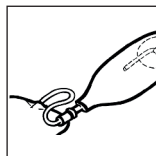


Placer posen over drænet. Indsæt drænet i posen.

Pres forsigtigt klæberingen fast på huden.

**Tømning/drænage**

Hold udløbets prop/ende opad, klem om udløbets yderste del, og træk proppen ud. Vend derefter udløbet nedad, slip grebet om udløbet, og tøm derefter posen. Når posen er tømt, skal proppen skubbes i bund, så udløbet lukkes effektivt.

**Tilslutning til natpose**

Tilslutning til natdrænagepose. Drænageposen kan tilsluttes de fleste systemer blot ved at fjerne udløbshætten og tilslutte udløbsventilen direkte til drænagesystemet via en konektor.

**Aftagning**

Tøm posen. Fjern forsigtigt posen ved at trække klæberen væk fra huden ved langsomt at rulle klæberen nedad. Tryk let på huden med din frie hånd for at lette aftagningen.

**Bortskaffelse**

Produktet er udelukkende beregnet til engangsbrug og skal bortskaffes i henhold til lokale retningslinjer, f.eks. sammen med almindeligt husholdningsaffald. Det må ikke skylles ud i toiletet.

**Indberetning af utilsigtede hændelser**

Hvis en alvorlig utilsigtet hændelse forekommer under eller som følge af brugen af produktet, skal det indberettes til producenten og den nationale myndighed.

**Brugsanvisning**

23325156 Version 1

Coloplast-logoet er et registreret varemærke, der tilhører Coloplast A/S. Alle rettigheder forbeholdes. © 2020-12-16

**Erklæret formål**

Drænageposen er beregnet til at dække sår-/fisteldræn i maveområdet og passivt opsamle output, såsom blod, lymfevæske og eksudater fra fistler og inficerede sår.

**Indikationer**

Drænageposen er indiceret til drænage af kropsvæsker fra de indre organer, såsom sårdrænage og/eller fisteloutput, blod og lymfevæske i maveområdet.

**Advarsler**

Genbrug af dette engangsprodukt kan indebære en potentiel risiko for brugeren.

Genanvendelse, rensning, desinficering og/eller sterilisering kan forringe produktets egenskaber og dermed skabe en yderligere risiko for, at patienten lider fysisk skade eller får en infektion.

**Information**

Drænageposen er et usterilt produkt til engangsbrug.

Den trykte volumenindikator er kun en indikativ skala til måling af volumen.

Produkterne er beregnet til opbevaring i æsken indtil brug, da æsken beskytter produkterne. Mærkningen på æsken angiver vigtige oplysninger som f.eks. batchkode, sidste anvendelsesdato og en unik strejkode.

Det er ikke nødvendigt at fjerne produktet før en MR-scanning, da det er MR-sikkert.

Produktet er ikke fremstillet af naturlig gummilatex, men en sjælden kontaminering med spor af naturlig gummilatex under fremstillingen eller indpakningen kan finde sted.

Coloplast påtager sig intet ansvar for skader eller tab, der måtte opstå, hvis dette produkt anvendes i strid med Coloplast aktuelle anbefalinger.

## Forklaring på symboler



Medicinsk udstyr



Indikerer, at produktet overholder den europæiske lovgivning for medicinsk udstyr



Katalognummer



Sidste anvendelsesdato (ÅÅÅÅ-MM-DD)



Batchkode



Fremstillingsdato (ÅÅÅÅ-MM-DD)



Fabrikant



Se brugsanvisning



Må ikke genbruges



Usteril



Ikke fremstillet af naturlig gummilatex



Indikerer en stregkode, som indeholder Unik udstyrsidentifikation



(Global Trade Item Number) GTIN-varenummer



Må ikke udsættes for sollys



Denne side opad



Genanvendelig emballage



MR-sikker